

## Podstawowe informacje



## Dane techniczne projektu

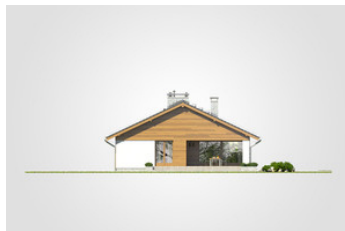
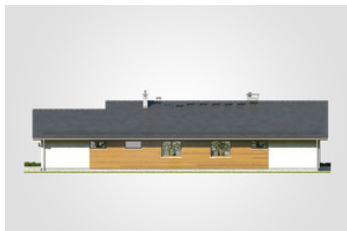
<b>Całkowita powierzchnia</b>	<b>253.60 m<sup>2</sup></b>
<b>Powierzchnia użytkowa</b>	<b>151.90 m<sup>2</sup></b>
<b>Powierzchnia zabudowy</b>	<b>253.60 m<sup>2</sup></b>
<b>Powierzchnia dachu</b>	<b>345.90 m<sup>2</sup></b>
<b>Kubatura</b>	<b>1 105.05 m<sup>3</sup></b>
<b>Wymiary budynku</b>	<b>11.45 x 23.84 m</b>
<b>Kąt nachylenia</b>	<b>25°</b>
<b>Wysokość budynku</b>	<b>6.08 m</b>
<b>Wymiary działki</b>	<b>19.53 x 31.92 m</b>

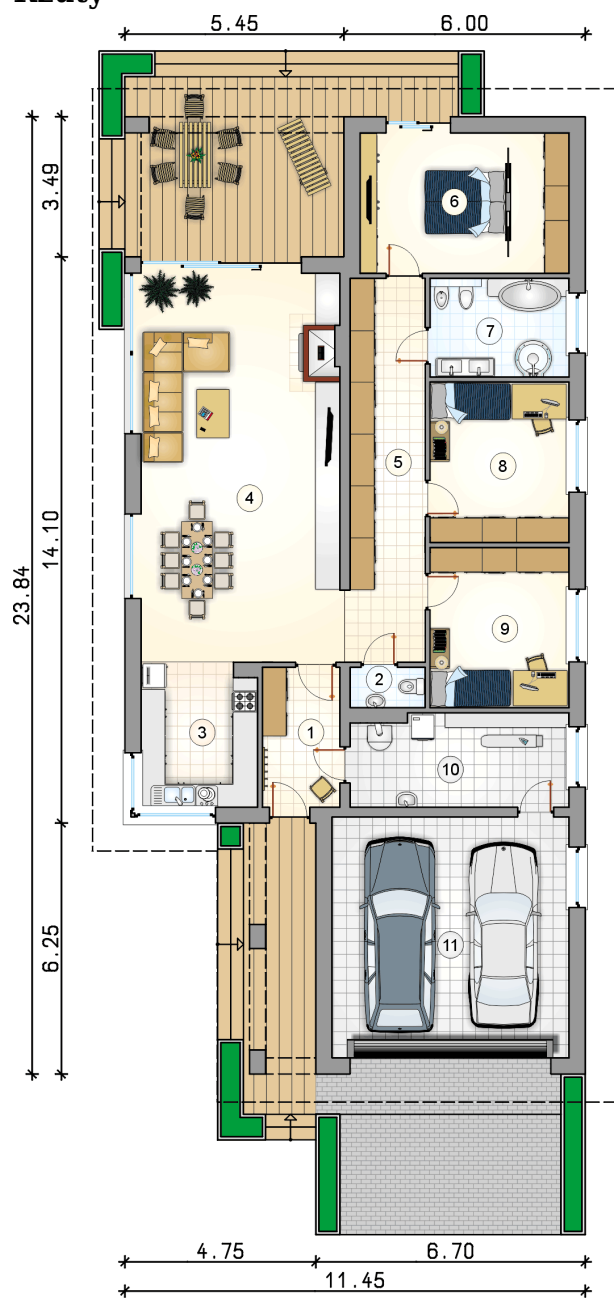


## Opis projektu

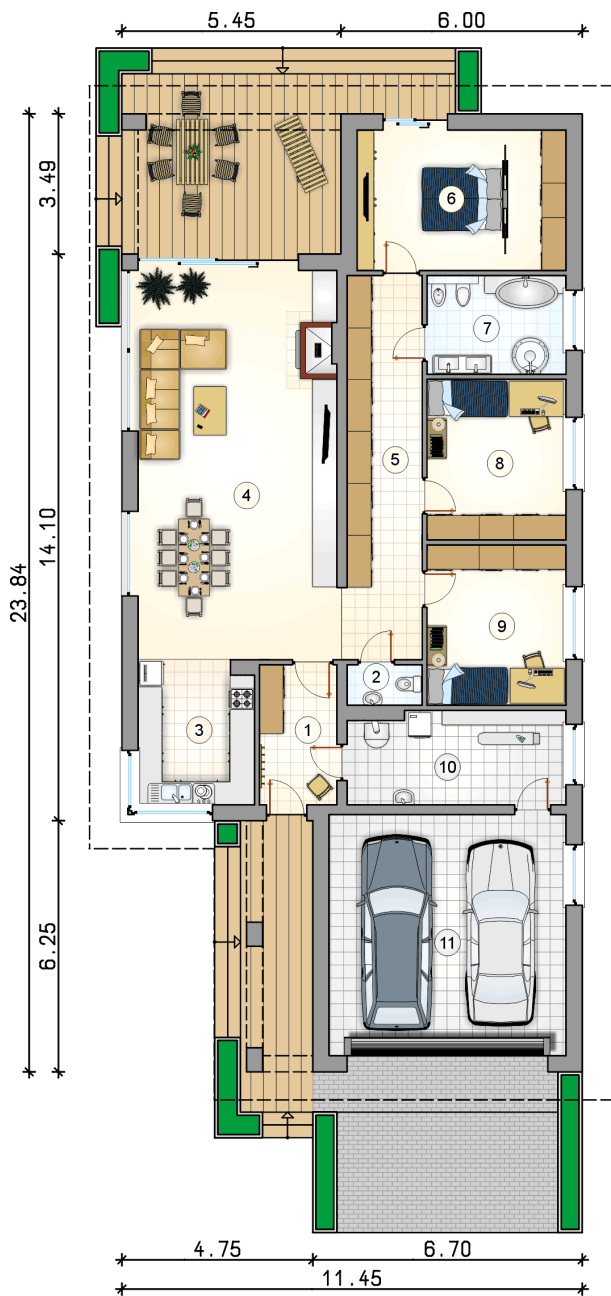
Przestronny, parterowy dom z dwuspadowym dachem, tarasem w podcieniu, dużą kotłownią i garażem 2-stanowiskowym

## Elewacje



**Rzuty**

**Parter 151.90 m<sup>2</sup>**

przedsionek	6.70 m <sup>2</sup>
kotłownia	12.45 m <sup>2</sup>
garaż	35.40 m <sup>2</sup>
wc	1.90 m <sup>2</sup>
kuchnia	10.20 m <sup>2</sup>
pokój dzienny z jadalni	47.90 m <sup>2</sup>
korytarz	18.35 m <sup>2</sup>
pokój z garderob	18.20 m <sup>2</sup>
łazienka	8.50 m <sup>2</sup>
pokój	13.85 m <sup>2</sup>
pokój	13.85 m <sup>2</sup>



DOBRY DOM  
 ul. Wrzesława Romańczuka 6, 35-302 Rzeszów  
 +48 17 852 52 30  
 08:00 - 16:00

waldemar.kowalski@grupadobrydom.pl  
 Podane ceny nie stanowią oferty handlowej w rozumieniu art. 66 par. 1 Kodeksu Cywilnego