

Podstawowe informacje



Dane techniczne projektu

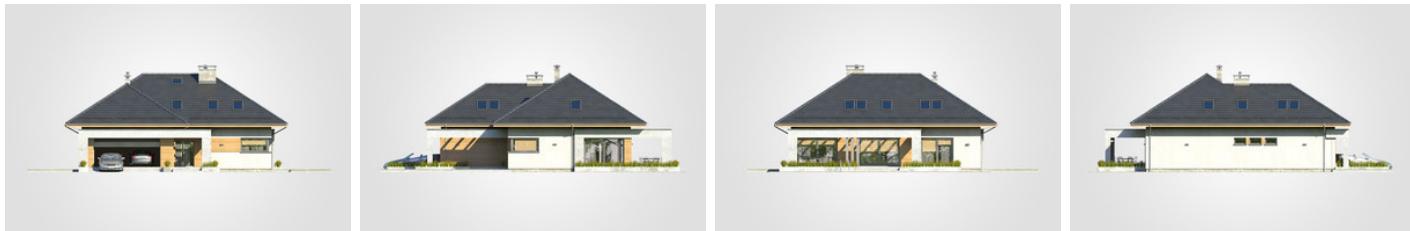
Całkowita powierzchnia	324.60 m²
Powierzchnia użytkowa	167.50 m²
Powierzchnia zabudowy	218.10 m²
Powierzchnia dachu	282 m²
Kubatura	970 m³
Wymiary budynku	14.15 x 18.15 m
Kąt nachylenia	35°
Wysokość budynku	8.09 m
Wymiary działki	22.55 x 26.15 m



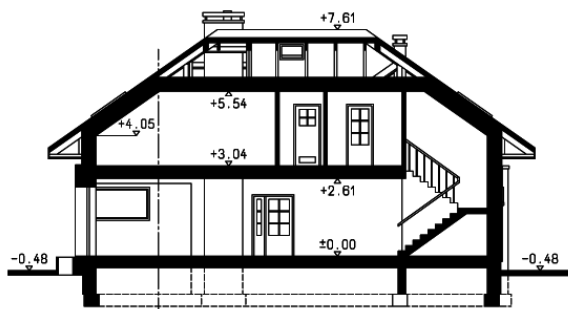
Opis projektu

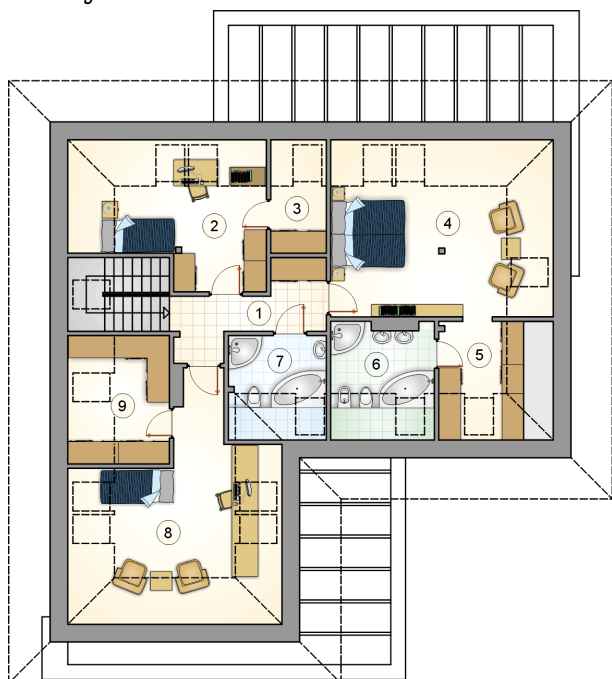
Dom parterowy z poddaszem użytkowym, garażem 2-stanowiskowym i oryginalnymi betonowymi pergolami

Elewacje

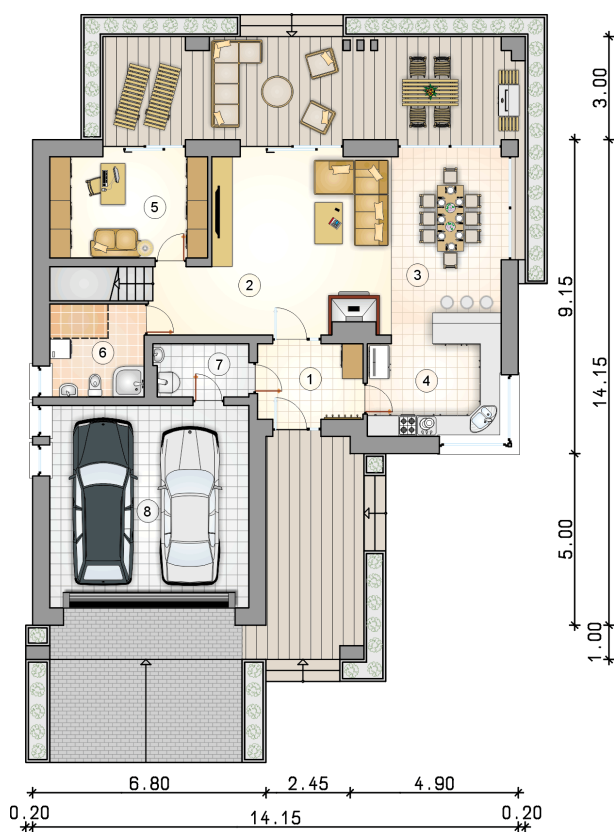


Przekrój



Rzuty

Parter 90.45 m²

przedsionek	6.60 m ²
hall z komunikacj	6.40 m ²
pokój dzienny z jadalni	42.90 m ²
kuchnia	11.20 m ²
pokój	13.35 m ²
łazienka	5.90 m ²
kotłownia	4.10 m ²
garaż	33.85 m ²



Rzuty

Poddasze 77.05 m²

hall z komunikacj	9.50 m ²
pokój	11.15 m ²
garderoba	2.85 m ²
pokój	18.30 m ²
garderoba	4.40 m ²
łazienka	5.45 m ²
łazienka	4.65 m ²
pokój	15.20 m ²
garderoba	5.55 m ²

