

Podstawowe informacje



Dane techniczne projektu

Całkowita powierzchnia	132.60 m²
Powierzchnia użytkowa	87.70 m²
Powierzchnia zabudowy	136.50 m²
Powierzchnia dachu	192.75 m²
Kubatura	585.70 m³
Wymiary budynku	15.50 x 10.25 m
Kąt nachylenia	40°
Wysokość budynku	6.28 m
Wymiary działki	22.65 x 18.25 m



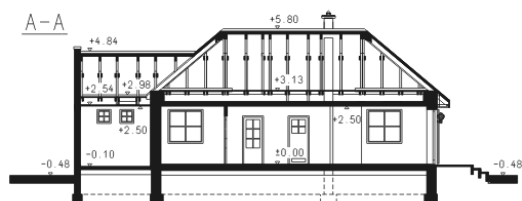
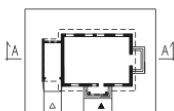
Opis projektu

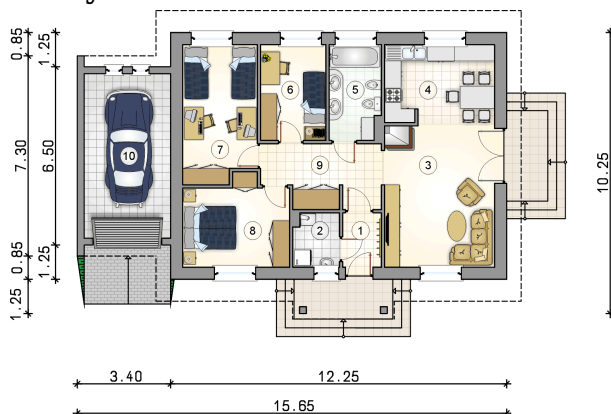
Mały parterowy dom z odkrytym tarasem na zapleczu i garażem

Elewacje



Przekrój



Rzuty

Parter 87.70 m²

przedsiónek	2.80 m ²
garaż	18.00 m ²
kotłownia	3.25 m ²
pokój dzienny	20.60 m ²
kuchnia z jadalnią	11.80 m ²
łazienka	6.40 m ²
pokój	8.30 m ²
pokój	13.30 m ²
pokój	11.80 m ²
hall	9.45 m ²

