

## Podstawowe informacje



## Dane techniczne projektu

<b>Całkowita powierzchnia</b>	<b>389.05 m<sup>2</sup></b>
<b>Powierzchnia użytkowa</b>	<b>181.05 m<sup>2</sup></b>
<b>Powierzchnia zabudowy</b>	<b>197.05 m<sup>2</sup></b>
<b>Powierzchnia dachu</b>	<b>304 m<sup>2</sup></b>
<b>Kubatura</b>	<b>1 255.30 m<sup>3</sup></b>
<b>Wymiary budynku</b>	<b>15.75 x 16.35 m</b>
<b>Kąt nachylenia</b>	<b>35°</b>
<b>Wysokość budynku</b>	<b>8.52 m</b>
<b>Wymiary działki</b>	<b>23.79 x 24.43 m</b>

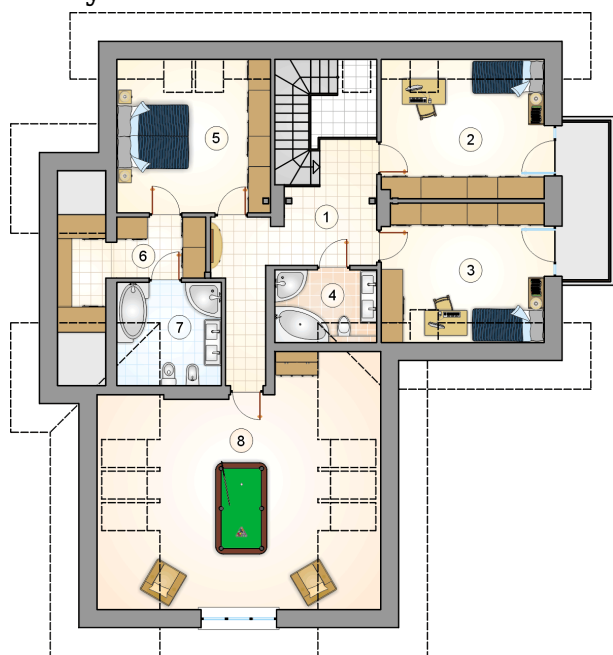


## Opis projektu

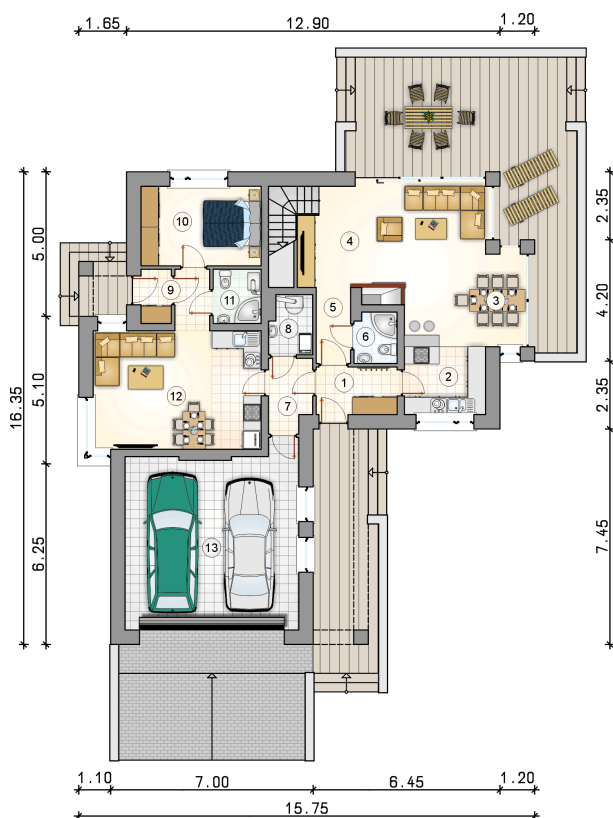
Dom parterowy, dwulokalowy, z poddaszem użytkowym i garażem 2-stanowiskowym, 4 sypialnie i przestronny, niezadaszony taras

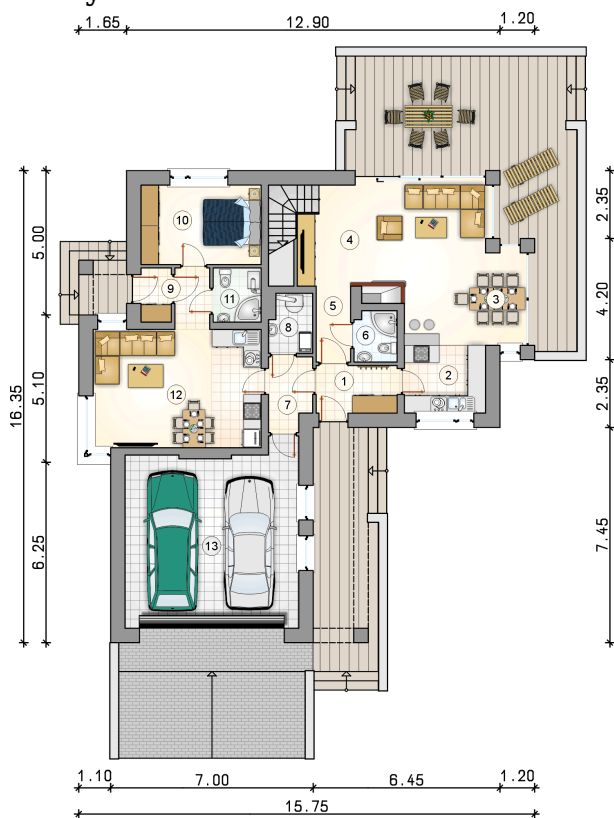
## Elewacje



**Rzuty**

**Parter 99.30 m<sup>2</sup>**

<b>Przedsiónek</b>	4.50 m <sup>2</sup>
<b>pokój</b>	11.20 m <sup>2</sup>
<b>łazienka z piecem CO</b>	3.00 m <sup>2</sup>
<b>pokój z aneksem kuchennym</b>	26.00 m <sup>2</sup>
<b>garaż</b>	36.10 m <sup>2</sup>
<b>kuchnia</b>	8.50 m <sup>2</sup>
<b>jadalnia</b>	8.20 m <sup>2</sup>
<b>pokój dzienny z komunikacją</b>	24.10 m <sup>2</sup>
<b>hall</b>	3.05 m <sup>2</sup>
<b>łazienka</b>	2.45 m <sup>2</sup>
<b>hall</b>	3.55 m <sup>2</sup>
<b>kotłownia</b>	2.85 m <sup>2</sup>
<b>przedsionek</b>	1.90 m <sup>2</sup>



**Rzuty**

**Poddasze 81.75 m<sup>2</sup>**

hall z komunikacj	16.35 m <sup>2</sup>
pokój	15.20 m <sup>2</sup>
pokój	15.10 m <sup>2</sup>
łazienka	4.65 m <sup>2</sup>
pokój	16.05 m <sup>2</sup>
garderoba	8.15 m <sup>2</sup>
łazienka	6.25 m <sup>2</sup>
strych	29.50 m <sup>2</sup>

