

## Podstawowe informacje



## Dane techniczne projektu

<b>Całkowita powierzchnia</b>	<b>225.85 m<sup>2</sup></b>
<b>Powierzchnia użytkowa</b>	<b>121.25 m<sup>2</sup></b>
<b>Powierzchnia zabudowy</b>	<b>122.75 m<sup>2</sup></b>
<b>Powierzchnia dachu</b>	<b>209.50 m<sup>2</sup></b>
<b>Kubatura</b>	<b>705.50 m<sup>3</sup></b>
<b>Wymiary budynku</b>	<b>13.80 x 10.05 m</b>
<b>Kąt nachylenia</b>	<b>42°</b>
<b>Wysokość budynku</b>	<b>8.41 m</b>
<b>Wymiary działki</b>	<b>21.80 x 18.05 m</b>



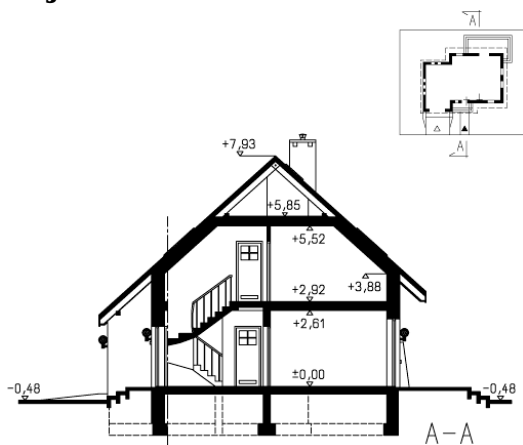
## Opis projektu

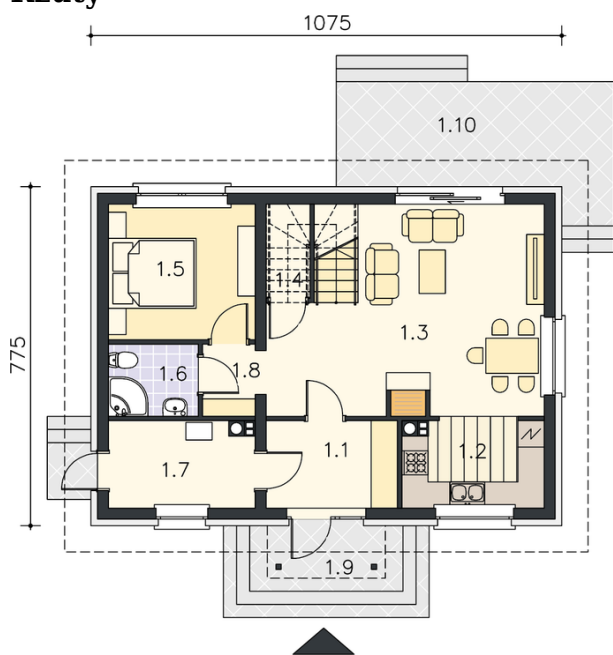
Dom parterowy z poddaszem użytkowym i garażem, z niezadaszonym tarasem

## Elewacje

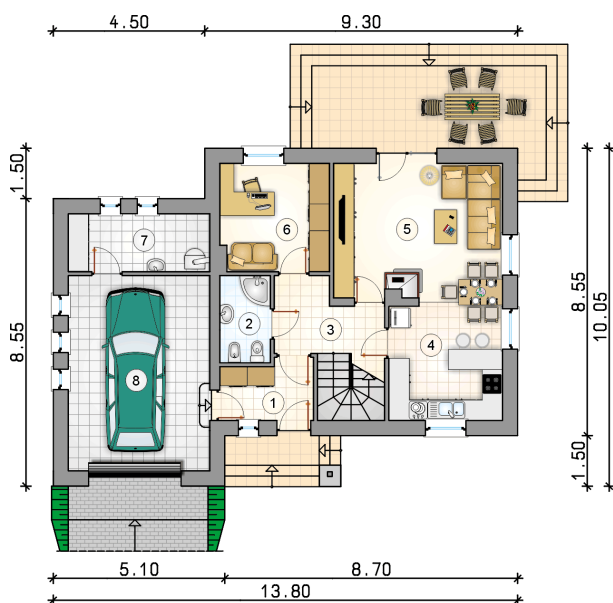


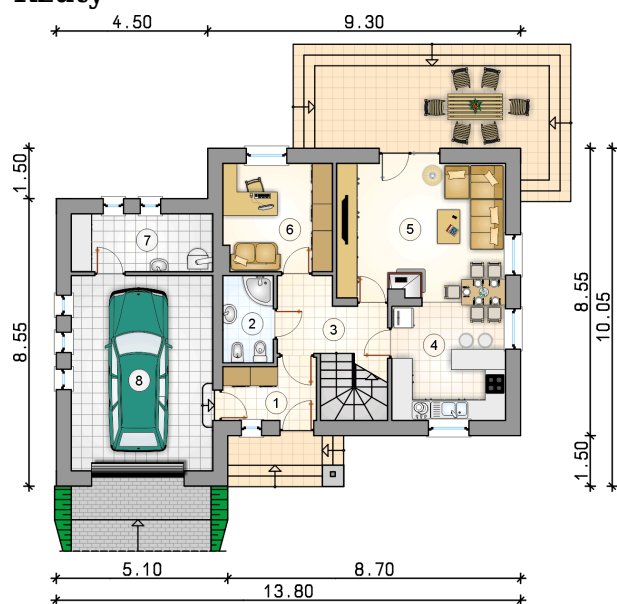
## Przekrój



**Rzuty**

**Parter 65.60 m<sup>2</sup>**

przedsiónek	4.75 m <sup>2</sup>
łazienka	3.90 m <sup>2</sup>
hall z komunikacj	7.35 m <sup>2</sup>
kuchnia z jadalni	11.80 m <sup>2</sup>
pokój dzienny	20.25 m <sup>2</sup>
pokój	10.35 m <sup>2</sup>
kotłownia	7.20 m <sup>2</sup>
garaż	24.00 m <sup>2</sup>



**Rzuty**

**Poddasze 55.65 m<sup>2</sup>**

hall z komunikacj	2.55 m <sup>2</sup>
pokój	8.35 m <sup>2</sup>
pokój	13.85 m <sup>2</sup>
pokój	11.60 m <sup>2</sup>
pralnia	8.80 m <sup>2</sup>
łazienka	10.50 m <sup>2</sup>

