

## Podstawowe informacje



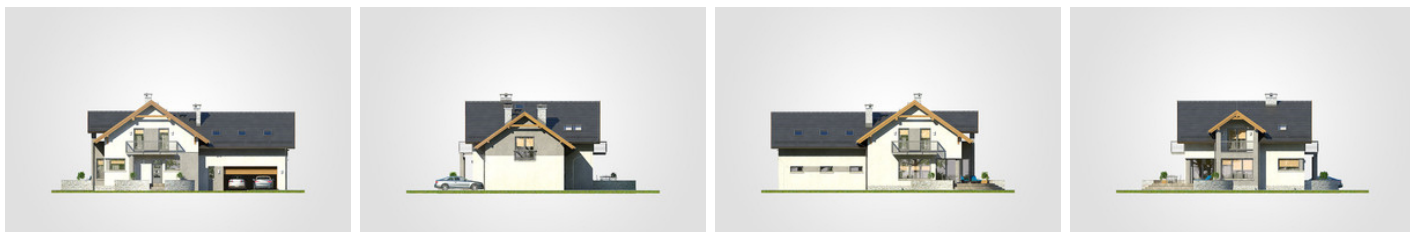
## Dane techniczne projektu

<b>Całkowita powierzchnia</b>	<b>422.50 m<sup>2</sup></b>
<b>Powierzchnia użytkowa</b>	<b>190.30 m<sup>2</sup></b>
<b>Powierzchnia zabudowy</b>	<b>173.60 m<sup>2</sup></b>
<b>Powierzchnia dachu</b>	<b>258.60 m<sup>2</sup></b>
<b>Kubatura</b>	<b>1 319.30 m<sup>3</sup></b>
<b>Wymiary budynku</b>	<b>18.15 x 12.30 m</b>
<b>Kąt nachylenia</b>	<b>35°</b>
<b>Wysokość budynku</b>	<b>8.38 m</b>
<b>Wymiary działki</b>	<b>26.15 x 20.30 m</b>

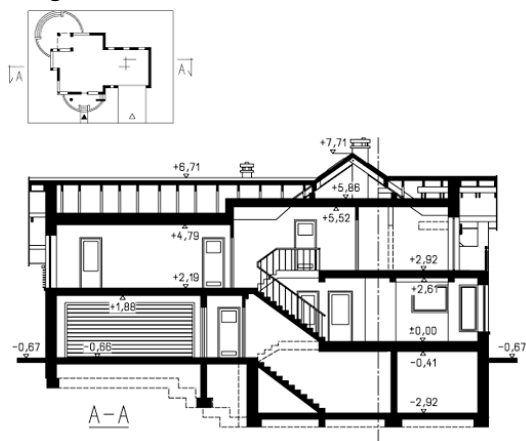
## Opis projektu

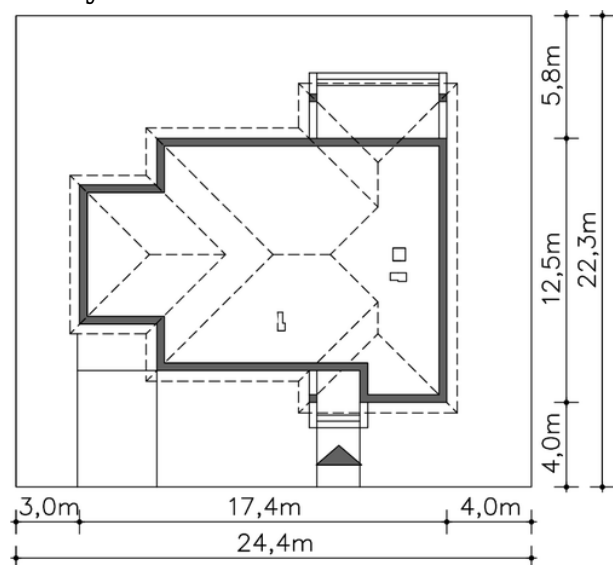
Dom parterowy z poddaszem użytkowym i garażem 2-stanowiskowym, z 4 sypialniami i półokrągłym, częściowo zadaszonym tarasem, podpiwniczony

## Elewacje



## Przekrój



**Rzuty**

**Piwnica 70.65 m<sup>2</sup>**

cznik z komunikacj

 10.90 m<sup>2</sup>

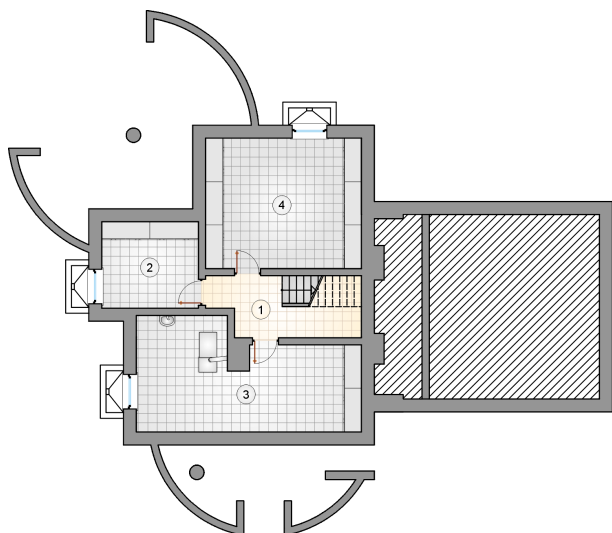
piwnica

 9.85 m<sup>2</sup>

kotłownia

 25.75 m<sup>2</sup>

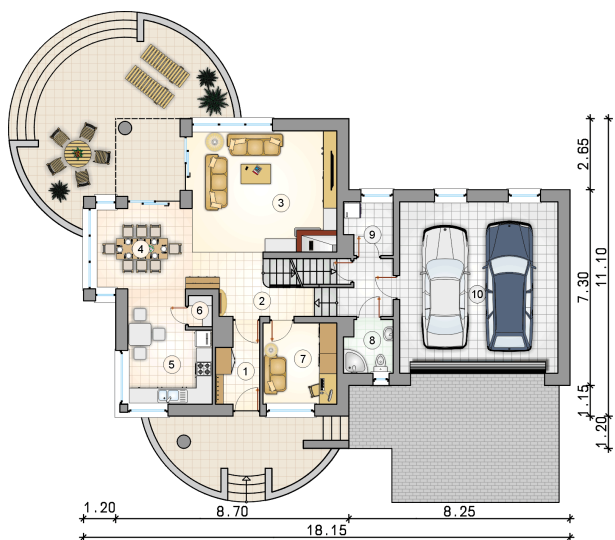
piwnica

 24.15 m<sup>2</sup>


**Rzuty**

**Parter 81.75 m<sup>2</sup>**

przedsionek	4.25 m <sup>2</sup>
garaż	37.40 m <sup>2</sup>
hall z komunikacj	12.50 m <sup>2</sup>
pokój dzienny	25.15 m <sup>2</sup>
jadalnia	12.45 m <sup>2</sup>
kuchnia	11.60 m <sup>2</sup>
spizarka	1.00 m <sup>2</sup>
pokój	8.15 m <sup>2</sup>
łazienka	3.35 m <sup>2</sup>
pom. gosp.odarcze	3.30 m <sup>2</sup>



**Rzuty**

**Poddasze 108.55 m<sup>2</sup>**

hall z komunikacj	8.60 m <sup>2</sup>
pokój	15.80 m <sup>2</sup>
pokój	19.85 m <sup>2</sup>
pokój	12.90 m <sup>2</sup>
łazienka	9.90 m <sup>2</sup>
pokój	28.90 m <sup>2</sup>
garderoba	4.60 m <sup>2</sup>
łazienka	8.00 m <sup>2</sup>

