

## Podstawowe informacje



## Dane techniczne projektu

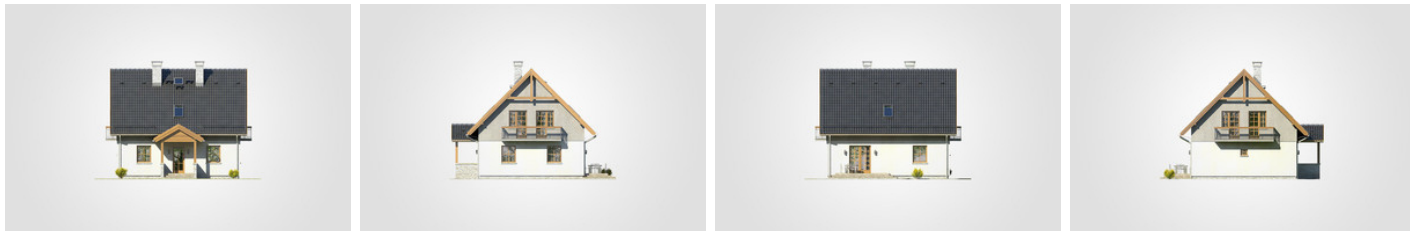
<b>Całkowita powierzchnia</b>	<b>188.30 m<sup>2</sup></b>
<b>Powierzchnia użytkowa</b>	<b>126.15 m<sup>2</sup></b>
<b>Powierzchnia zabudowy</b>	<b>96.50 m<sup>2</sup></b>
<b>Powierzchnia dachu</b>	<b>178.50 m<sup>2</sup></b>
<b>Kubatura</b>	<b>632.90 m<sup>3</sup></b>
<b>Wymiary budynku</b>	<b>10.30 x 8.80 m</b>
<b>Kąt nachylenia</b>	<b>45°</b>
<b>Wysokość budynku</b>	<b>9.25 m</b>
<b>Wymiary działki</b>	<b>18.36 x 18.78 m</b>



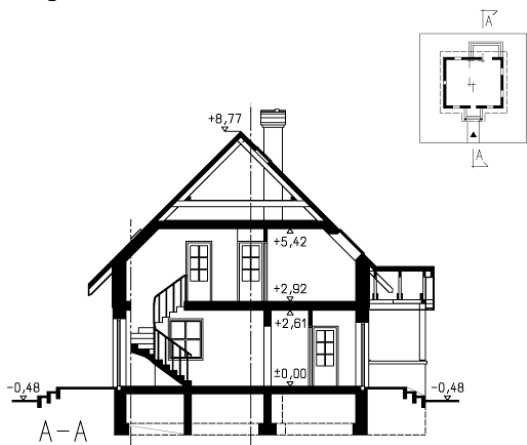
## Opis projektu

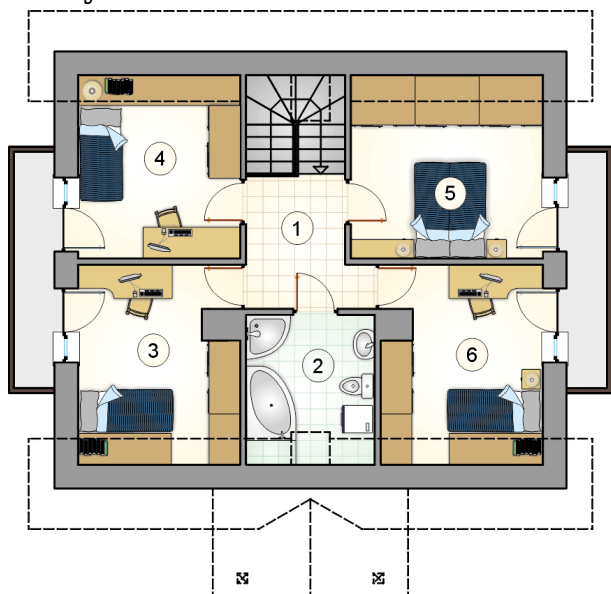
Dom parterowy z poddaszem użytkowym, z klasycznym, dwuspadowym dachem, bez garażu i podpiwniczenia

## Elewacje

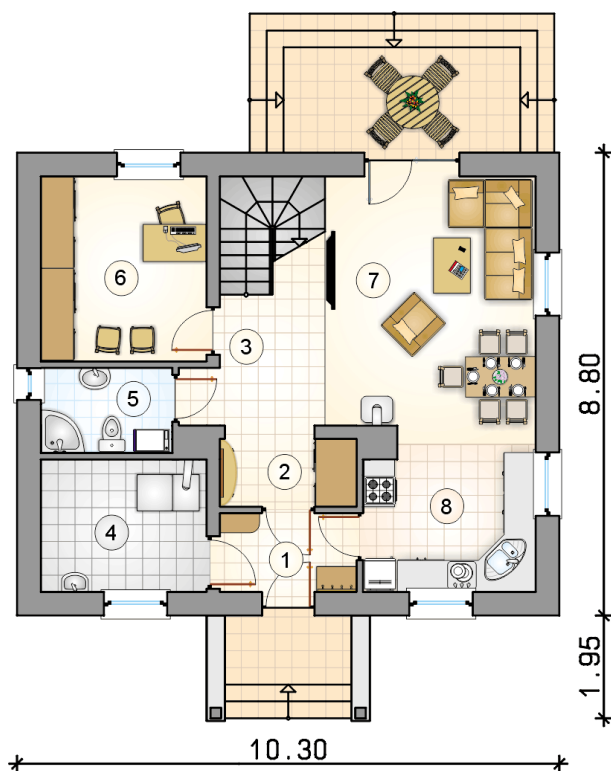


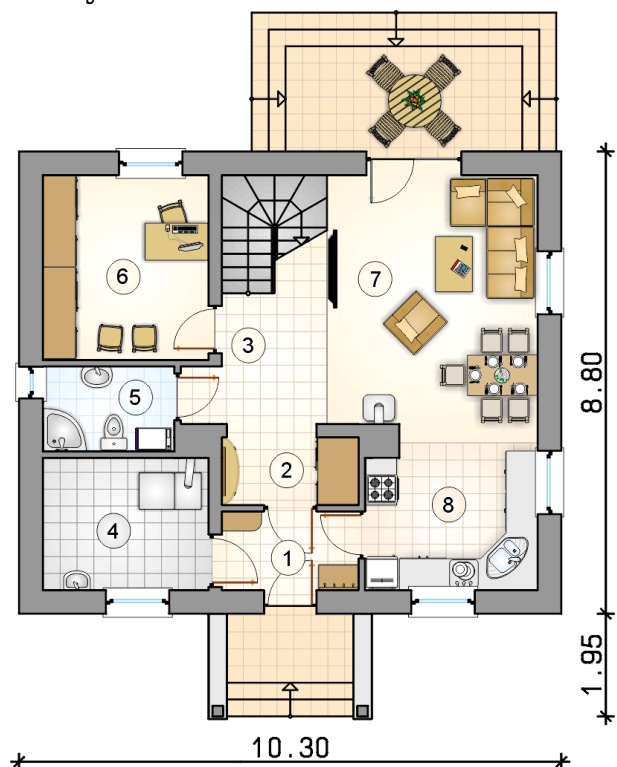
## Przekrój



**Rzuty**

**Parter 66.85 m<sup>2</sup>**

przedsiónek	3.90 m <sup>2</sup>
hall	3.80 m <sup>2</sup>
hall z komunikacj	3.35 m <sup>2</sup>
kotłownia	7.95 m <sup>2</sup>
łazienka	4.05 m <sup>2</sup>
pokój	11.10 m <sup>2</sup>
pokój dzienny z jadalni	24.10 m <sup>2</sup>
kuchnia	8.60 m <sup>2</sup>



**Rzuty**

**Poddasze 59.30 m<sup>2</sup>**

hall z komunikacj

 6.00 m<sup>2</sup>

łazienka

 6.80 m<sup>2</sup>

pokój

 11.40 m<sup>2</sup>

pokój

 10.80 m<sup>2</sup>

pokój

 12.80 m<sup>2</sup>

pokój

 11.50 m<sup>2</sup>
