

Podstawowe informacje



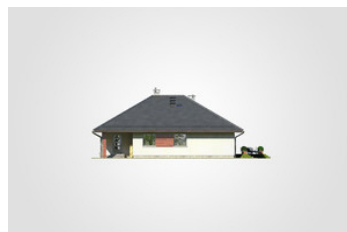
Dane techniczne projektu

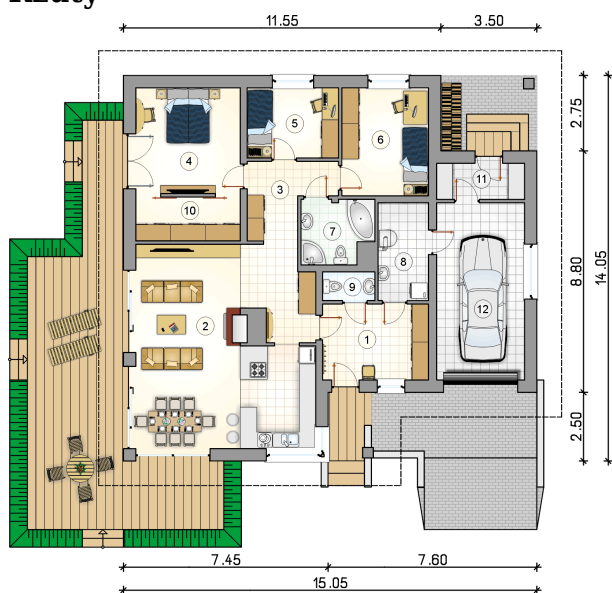
Całkowita powierzchnia	195.65 m²
Powierzchnia użytkowa	123.25 m²
Powierzchnia zabudowy	195.65 m²
Powierzchnia dachu	291.05 m²
Kubatura	928.20 m³
Wymiary budynku	15.05 x 14.05 m
Kąt nachylenia	30°
Wysokość budynku	7.13 m
Wymiary działki	23.09 x 22.13 m

Opis projektu

Przestronny dom parterowy z wielospadowym dachem, bez podpiwniczenia, z 3 sypialniami i garażem, idealny na działki z wjazdem od południa

Elewacje



Rzuty

Parter 123.25 m²

przedsionek	10.45 m ²
garderoba	5.90 m ²
pom. gosp.odarcze	4.10 m ²
garaż	20.40 m ²
pokój dzienny z jadalni i aneksem kuchennym	46.55 m ²
hall	7.10 m ²
sypialnia	14.65 m ²
pokój	8.35 m ²
pokój	12.20 m ²
łazienka	5.70 m ²
kotłownia	6.35 m ²
wc	1.90 m ²

