

Podstawowe informacje



Dane techniczne projektu

Całkowita powierzchnia	252.45 m²
Powierzchnia użytkowa	90.35 m²
Powierzchnia zabudowy	131.05 m²
Powierzchnia dachu	220 m²
Kubatura	766.65 m³
Wymiary budynku	13.05 x 10.79 m
Kąt nachylenia	38°
Wysokość budynku	8.15 m
Wymiary działki	21.05 x 18.79 m



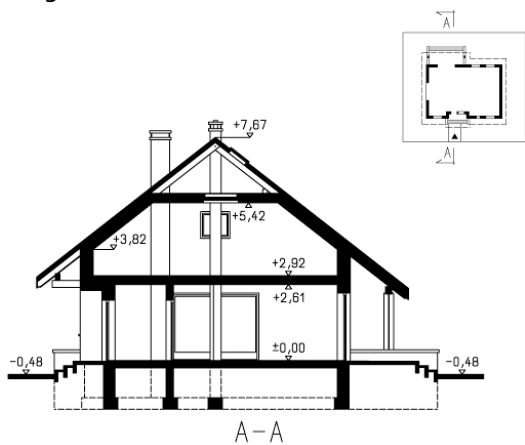
Opis projektu

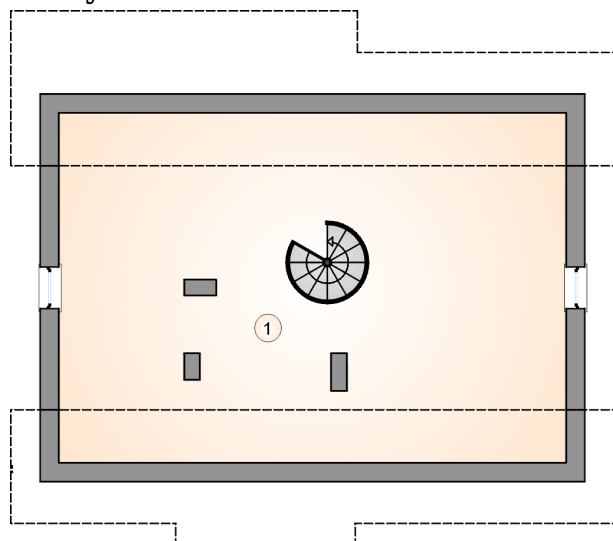
Niewielki dom parterowy ze strychem, z dwuspadowym dachem, z zadasznym tarasem

Elewacje

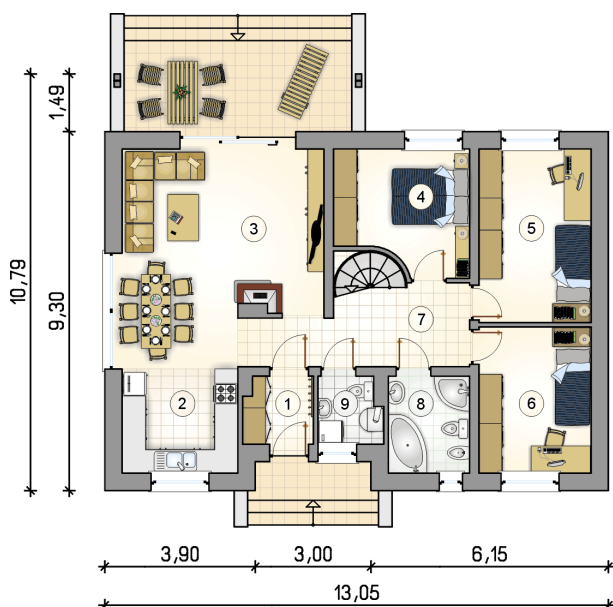


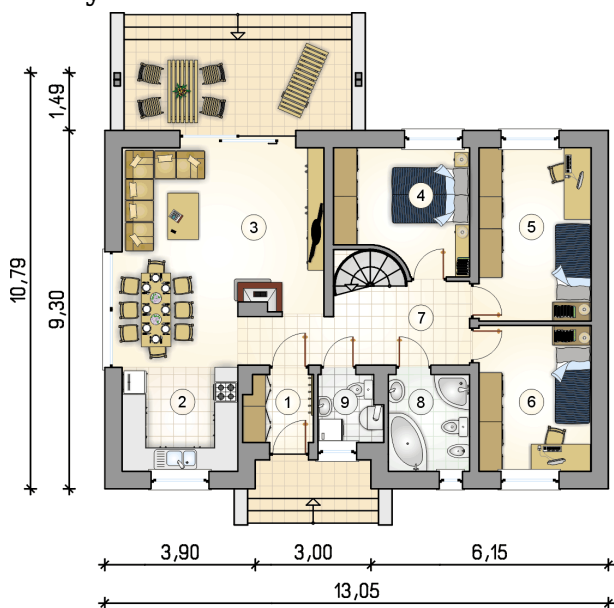
Przekrój



Rzuty

Parter 69.30 m²

przedsionek	3.10 m ²
kuchnia	8.30 m ²
pokój	10.35 m ²
pokój	13.05 m ²
pokój	11.00 m ²
hall	10.55 m ²
łazienka z komunikacj	10.15 m ²
wc z piecem co	2.80 m ²



Rzuty**Poddasze 70.80 m²**
strych70.80 m²