

## Podstawowe informacje



## Dane techniczne projektu

<b>Całkowita powierzchnia</b>	<b>133.80 m<sup>2</sup></b>
<b>Powierzchnia użytkowa</b>	<b>106.55 m<sup>2</sup></b>
<b>Powierzchnia zabudowy</b>	<b>133.80 m<sup>2</sup></b>
<b>Powierzchnia dachu</b>	<b>206.20 m<sup>2</sup></b>
<b>Kubatura</b>	<b>699 m<sup>3</sup></b>
<b>Wymiary budynku</b>	<b>11.55 x 12.65 m</b>
<b>Kąt nachylenia</b>	<b>35°</b>
<b>Wysokość budynku</b>	<b>6.88 m</b>
<b>Wymiary działki</b>	<b>19.63 x 20.73 m</b>

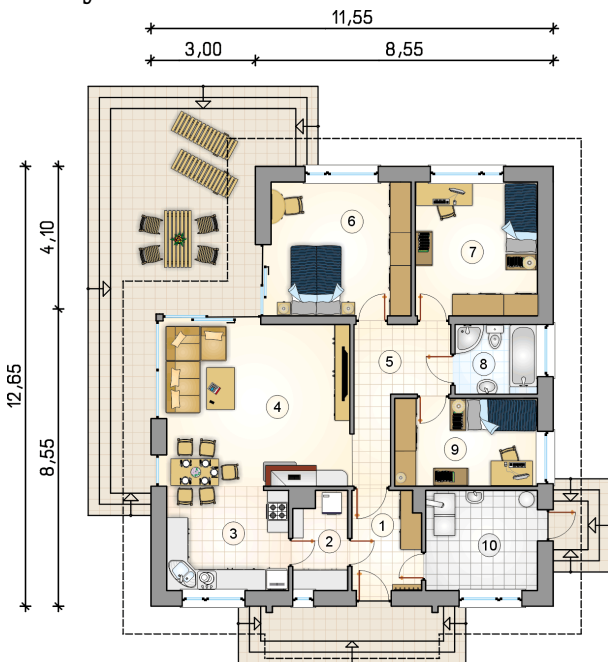


## Opis projektu

Dom parterowy z kotłownią na paliwo stałe, bez garażu i podpiwniczenia

## Elewacje



**Rzuty**

**Parter 106.55 m<sup>2</sup>**

przedsionek	5.60 m <sup>2</sup>
kotłownia	9.25 m <sup>2</sup>
spizarka	4.20 m <sup>2</sup>
kuchnia	10.05 m <sup>2</sup>
pokój dzienny z jadalni	24.90 m <sup>2</sup>
hall	8.45 m <sup>2</sup>
pokój	15.50 m <sup>2</sup>
pokój	13.50 m <sup>2</sup>
łazienka	4.75 m <sup>2</sup>
pokój	10.35 m <sup>2</sup>

