

## Podstawowe informacje



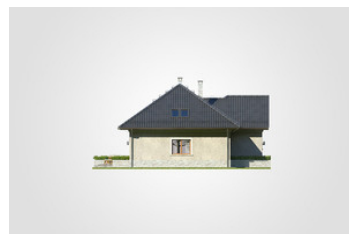
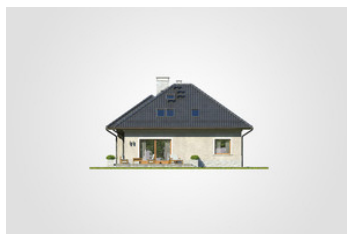
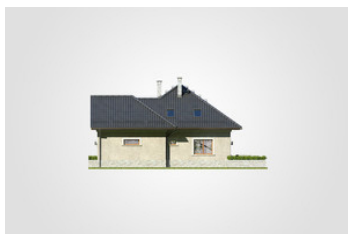
## Dane techniczne projektu

<b>Całkowita powierzchnia</b>	<b>249.80 m<sup>2</sup></b>
<b>Powierzchnia użytkowa</b>	<b>127.60 m<sup>2</sup></b>
<b>Powierzchnia zabudowy</b>	<b>124.90 m<sup>2</sup></b>
<b>Powierzchnia dachu</b>	<b>206 m<sup>2</sup></b>
<b>Kubatura</b>	<b>697.45 m<sup>3</sup></b>
<b>Wymiary budynku</b>	<b>11.60 x 14.95 m</b>
<b>Kąt nachylenia</b>	<b>35°</b>
<b>Wysokość budynku</b>	<b>7.83 m</b>
<b>Wymiary działki</b>	<b>19.60 x 20.45 m</b>

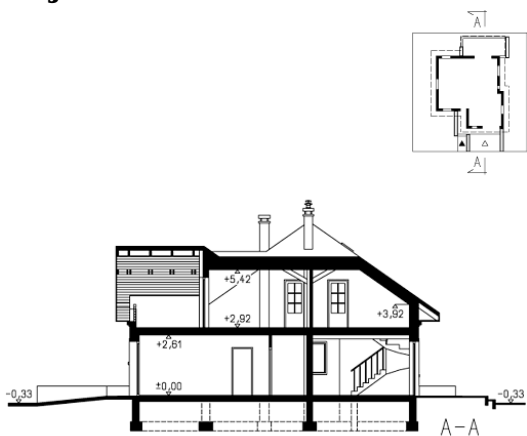
## Opis projektu

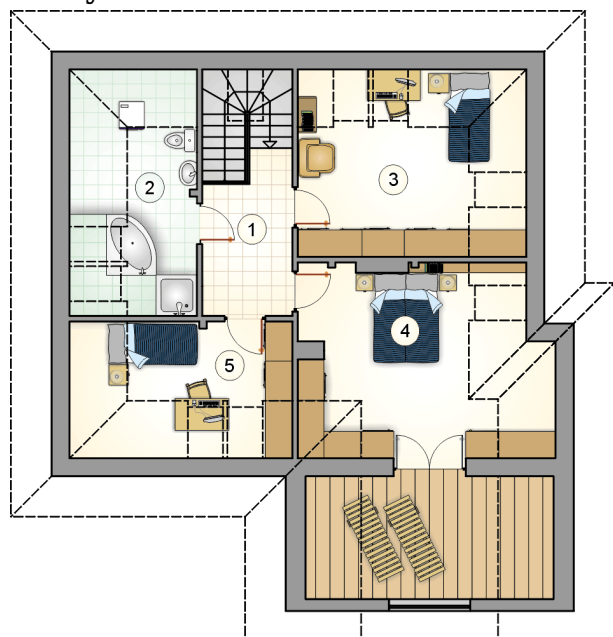
Dom parterowy z poddaszem użytkowym i garażem, z kopertowym dachem, bez podpiwniczenia

## Elewacje

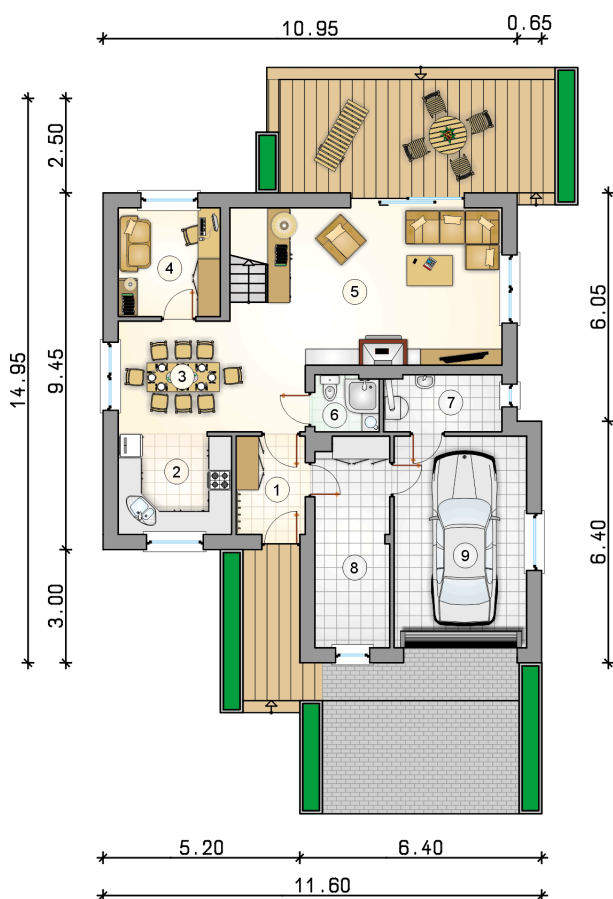


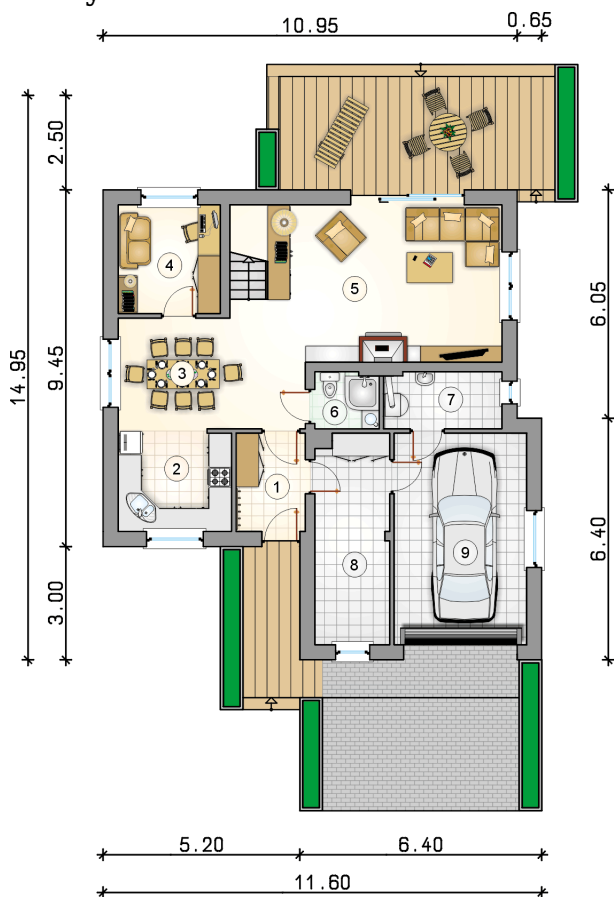
## Przekrój



**Rzuty**

**Parter 77.65 m<sup>2</sup>**

przedsionek	4.75 m <sup>2</sup>
kuchnia	8.10 m <sup>2</sup>
jadalnia	13.35 m <sup>2</sup>
pokój	7.80 m <sup>2</sup>
pokój dzienny z komunikacj	25.60 m <sup>2</sup>
łazienka	2.50 m <sup>2</sup>
kotłownia	4.65 m <sup>2</sup>
pom. gosp.odarcze	10.90 m <sup>2</sup>
garaż	19.60 m <sup>2</sup>



**Rzuty**

**Poddasze 49.95 m<sup>2</sup>**

hall z komunikacją

 6.70 m<sup>2</sup>

łazienka

 7.65 m<sup>2</sup>

pokój

 12.25 m<sup>2</sup>

pokój

 15.75 m<sup>2</sup>

pokój

 7.60 m<sup>2</sup>
