

## Podstawowe informacje



## Dane techniczne projektu

<b>Całkowita powierzchnia</b>	<b>212.45 m<sup>2</sup></b>
<b>Powierzchnia użytkowa</b>	<b>141.15 m<sup>2</sup></b>
<b>Powierzchnia zabudowy</b>	<b>109.45 m<sup>2</sup></b>
<b>Powierzchnia dachu</b>	<b>122 m<sup>2</sup></b>
<b>Kubatura</b>	<b>724.65 m<sup>3</sup></b>
<b>Wymiary budynku</b>	<b>9.02 x 15.42 m</b>
<b>Kąt nachylenia</b>	<b>40°</b>
<b>Wysokość budynku</b>	<b>8.66 m</b>
<b>Wymiary działki</b>	<b>18.38 x 19.42 m</b>

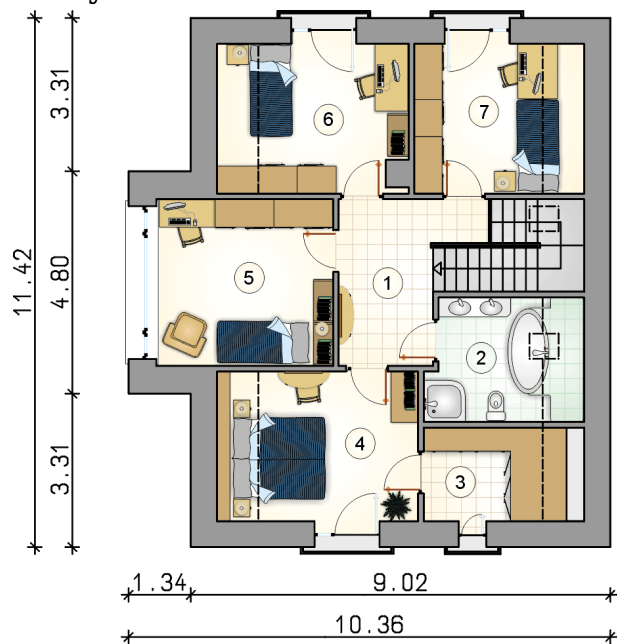


## Opis projektu

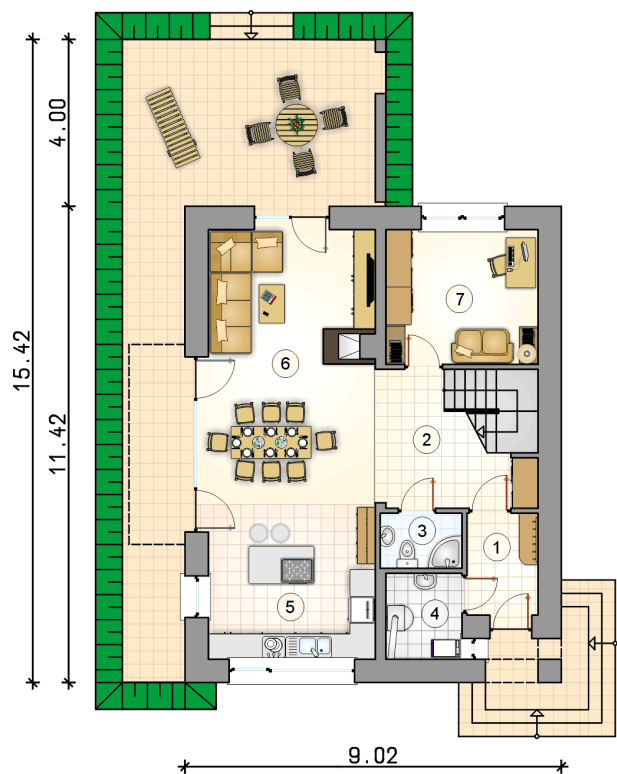
Dom parterowy z poddaszem użytkowym, 4 sypialniami i wykuszem, niezadaszony taras

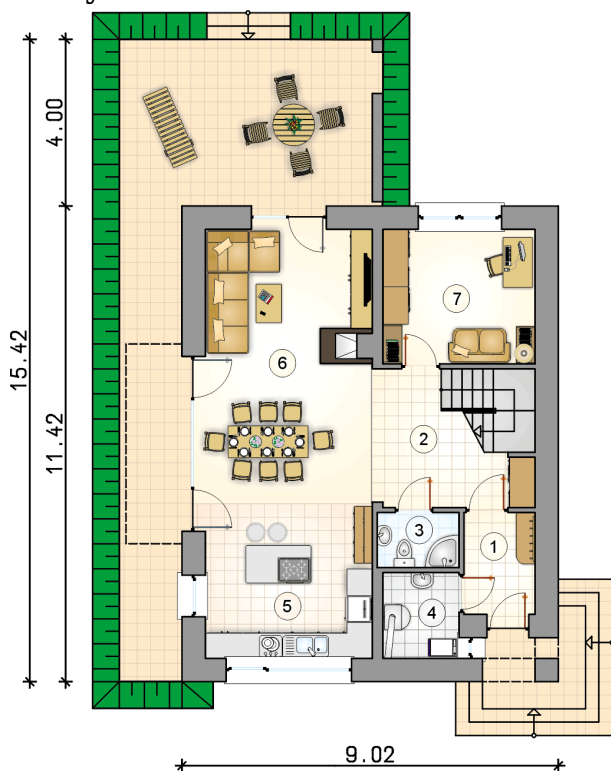
## Elewacje



**Rzuty**

**Parter 73.60 m<sup>2</sup>**

przedsionek	4.05 m <sup>2</sup>
hall z komunikacj	10.85 m <sup>2</sup>
łazienka	2.50 m <sup>2</sup>
pom. gosp.odarcze	3.65 m <sup>2</sup>
kuchnia	13.45 m <sup>2</sup>
pokój dzienny z kuchni	27.50 m <sup>2</sup>
pokój	11.60 m <sup>2</sup>



**Rzuty**

**Poddasze 67.55 m<sup>2</sup>**

hall z komunikacj

 11.15 m<sup>2</sup>

łazienka

 6.60 m<sup>2</sup>

garderoba

 5.30 m<sup>2</sup>

pokój

 11.35 m<sup>2</sup>

pokój

 13.45 m<sup>2</sup>

pokój

 10.50 m<sup>2</sup>

pokój

 9.20 m<sup>2</sup>
