

Podstawowe informacje



Dane techniczne projektu

Całkowita powierzchnia	81.34 m²
Powierzchnia użytkowa	140.88 m²
Powierzchnia zabudowy	168.50 m²
Powierzchnia dachu	303.94 m²
Kubatura	664.70 m³
Wymiary budynku	17.55 x 11.77 m
Kąt nachylenia	40°
Wysokość budynku	8.40 m
Wymiary działki	24.55 x 20.25 m



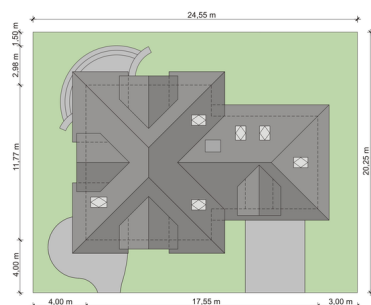
Opis projektu

Damokles 2 jest domem zaprojektowanym dla 4/5-osobowej rodziny. Dzięki swojej klasycznej formie łatwo wpisuje się w otaczającą zabudowę. Minąwszy zadaszoną strefę wejściową oraz wiatrołap z pojemną szafą wnękową, wkraczamy do części dziennej budynku. Otwarta jasna przestrzeń z widokiem na ogród i częściowo przekryty taras składa się na przestronny salon z kominkiem, oraz jadalnię i kuchnię, przedzielone barkiem. Kuchnię zaprojektowaną jako otwartą można z łatwością przekształcić w zamkniętą, dzięki zastosowaniu ścianki działowej. Usytuowanie dodatkowego pokoju w pobliżu strefy wejści...

Elewacje



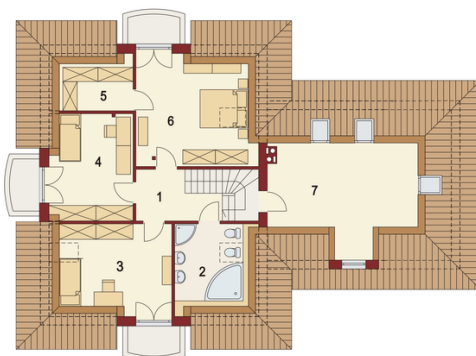
Sytuacje



Rzuty

Parter 0 m²

Wiatrołap:	0.00 m ²
Pom.gosp.:	0.00 m ²
Garaż:	0.00 m ²
Hall:	0.00 m ²
Kuchnia:	0.00 m ²
Spizarnia:	0.00 m ²
Jadalnia:	0.00 m ²
Salon:	0.00 m ²
Pokój:	0.00 m ²
Garderoba:	0.00 m ²
Łazienka	0.00 m ²


Poddasze 81.34 m²

Hall:	0.00 m ²
Łazienka	5.90 m ²
Pokój:	6.83 m ²
Pokój:	12.70 m ²
	13.35 m ²
Pokój:	3.41 m ²
Strych:	16.64 m ²
	22.51 m ²