

Podstawowe informacje



Dane techniczne projektu

Całkowita powierzchnia	113.99 m²
Powierzchnia użytkowa	106.55 m²
Powierzchnia zabudowy	105.74 m²
Powierzchnia dachu	178 m²
Kubatura	410.91 m³
Wymiary budynku	11.80 x 9.50 m
Kąt nachylenia	45°
Wysokość budynku	8.64 m
Wymiary działki	19.80 x 17.50 m



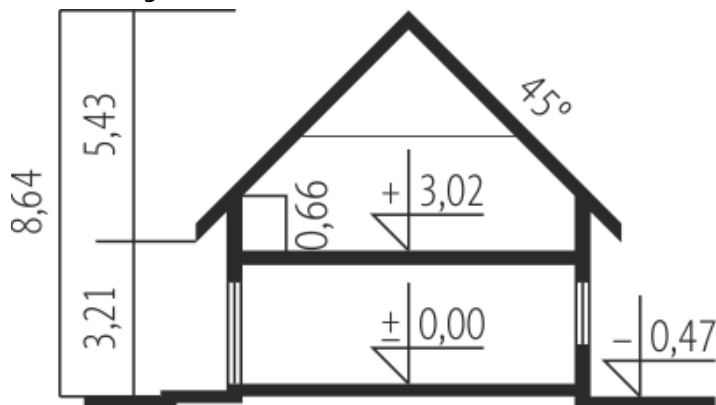
Opis projektu

Dom parterowy, z poddaszem użytkowym, niepodpiwniczony, z garażem jednostanowiskowym. Przeznaczony dla 3-4-osobowej rodziny. Funkcjonalny układ pomieszczeń pozwala na optymalne wykorzystanie przestrzeni. Na parterze znajduje się strefa dzienna z salonem otwartym na kuchnię i jadalnię. Dodatkowo mieści się tu łazienka oraz praktyczne pomieszczenie gospodarcze. Schody dostępne z holu prowadzą na poddasze, gdzie zaplanowano komfortową strefę nocną, którą tworzą trzy sypialnie, garderoba, pralnia oraz łazienka. Tolek II G1 to propozycja dla miłośników eleganckiej, klasycznej formy...

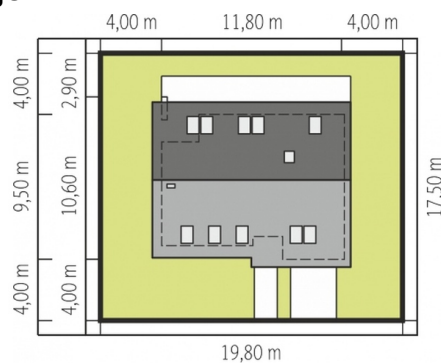
Elewacje



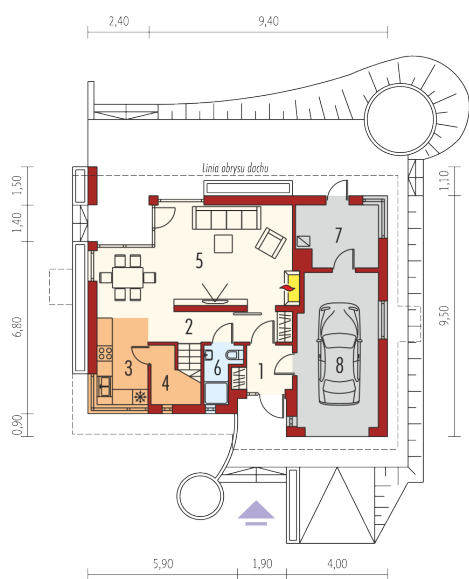
Przekrój



Sytuacje



Schemat uwzględnia minimalne odległości od budynku do granicy działki.
Szczegóły w zakładce: Jak czytać projekt?

Rzuty

Parter 58.86 m²

Wiatrołap	3.48 m ²
Hol + schody	8.97 m ²
Kuchnia	7.25 m ²
Spizarnia	2.07 m ²
Pokój dzienny + jadalnia	27.00 m ²
Łazienka	2.65 m ²
Kotłownia	7.44 m ²
Garaż	18.79 m ²

Poddasze 55.13 m²

Korytarz	6.26 m ²
Sypialnia	15.36 m ²
Garderoba	3.48 m ²
Sypialnia	12.03 m ²
Sypialnia	10.83 m ²
Łazienka	5.00 m ²
Pralnia	2.17 m ²

