

Podstawowe informacje



Dane techniczne projektu

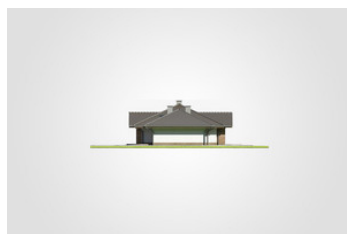
Całkowita powierzchnia	251.95 m²
Powierzchnia użytkowa	156.70 m²
Powierzchnia zabudowy	251.95 m²
Powierzchnia dachu	373 m²
Kubatura	1 143.85 m³
Wymiary budynku	23.65 x 13.15 m
Kąt nachylenia	25°
Wysokość budynku	6.17 m
Wymiary działki	30.65 x 21.15 m

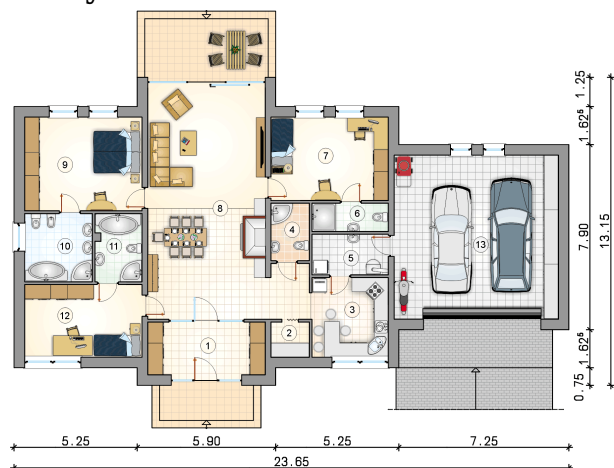


Opis projektu

Przestronny, nasłoneczniony parterowy dom z 2-stanowiskowym garażem, energooszczędny

Elewacje



Rzuty

Parter 156.70 m²

przedsionek	11.05 m ²
łazienka	8.20 m ²
łazienka	5.60 m ²
pokój	15.25 m ²
garaż	48.60 m ²
spizarka	2.35 m ²
kuchnia	15.00 m ²
łazienka	3.85 m ²
kotłownia	5.45 m ²
łazienka	3.75 m ²
pokój	17.55 m ²
pokój dzienny z jadalni	48.90 m ²
pokój	19.75 m ²

