

Podstawowe informacje



Dane techniczne projektu

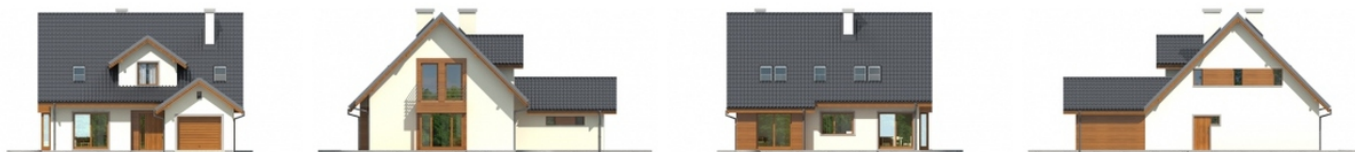
Całkowita powierzchnia	140.38 m²
Powierzchnia użytkowa	139.47 m²
Powierzchnia zabudowy	131.48 m²
Kubatura	492.57 m³
Wymiary budynku	12.20 x 15.20 m
Kąt nachylenia	45°
Wysokość budynku	8.95 m
Wymiary działki	20.20 x 25.30 m



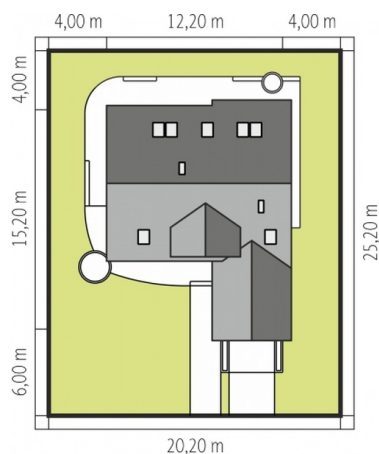
Opis projektu

Dom parterowy, z poddaszem użytkowym, niepodpiwniczony, z garażem jedno stanowiskowym. Przeznaczony dla 3-4-osobowej rodziny. Układ funkcjonalny domu idealnie sprawdzi się na działce z wjazdem, zlokalizowanym od strony południowej. Na parterze zaplanowano wygodną strefę dzienną, którą tworzy salon, płynnie komponujący się z jadalnią i subtelnie odseparowaną kuchnią, przy której znajduje się praktyczna spiżarnia. Dodatkowo, na parterze zlokalizowano również gabinet, łazienkę oraz pomieszczenie gospodarcze z dostępem do garażu i ogrodu. Schody wiodące z holu prowadzą do st...

Elewacje



Sytuacje



Rzuty**Parter 82.71 m²**

Wiatrołap	3.68 m ²
Garaż	20.85 m ²
Hol + schody	11.73 m ²
Kuchnia	9.29 m ²
Spizarnia	1.24 m ²
Jadalnia	6.87 m ²
Pokój dzienny	25.95 m ²
Gabinet	13.09 m ²
Łazienka	4.45 m ²
Kotłownia	6.41 m ²

Poddasze 57.67 m²

Korytarz	8.88 m ²
Sypialnia	10.96 m ²
Łazienka	4.22 m ²
Sypialnia	11.47 m ²
Sypialnia	13.19 m ²
Łazienka	6.19 m ²
Garderoba	2.76 m ²