

## Podstawowe informacje



## Dane techniczne projektu

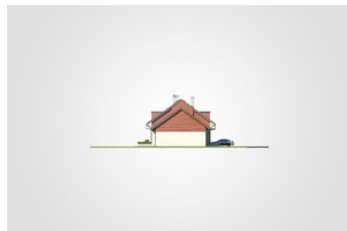
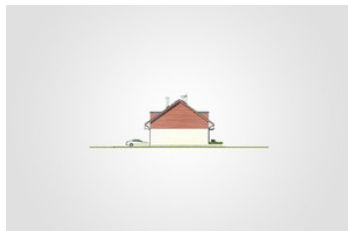
<b>Całkowita powierzchnia</b>	<b>228.50 m<sup>2</sup></b>
<b>Powierzchnia użytkowa</b>	<b>145.75 m<sup>2</sup></b>
<b>Powierzchnia zabudowy</b>	<b>114.25 m<sup>2</sup></b>
<b>Powierzchnia dachu</b>	<b>175 m<sup>2</sup></b>
<b>Kubatura</b>	<b>777.60 m<sup>3</sup></b>
<b>Wymiary budynku</b>	<b>10.85 x 11.05 m</b>
<b>Kąt nachylenia</b>	<b>35°</b>
<b>Wysokość budynku</b>	<b>9.05 m</b>
<b>Wymiary działki</b>	<b>16.93 x 19.05 m</b>

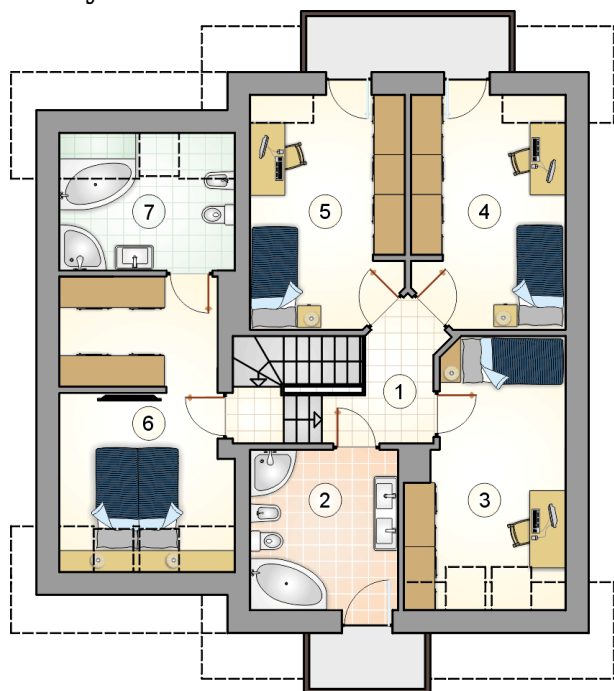


## Opis projektu

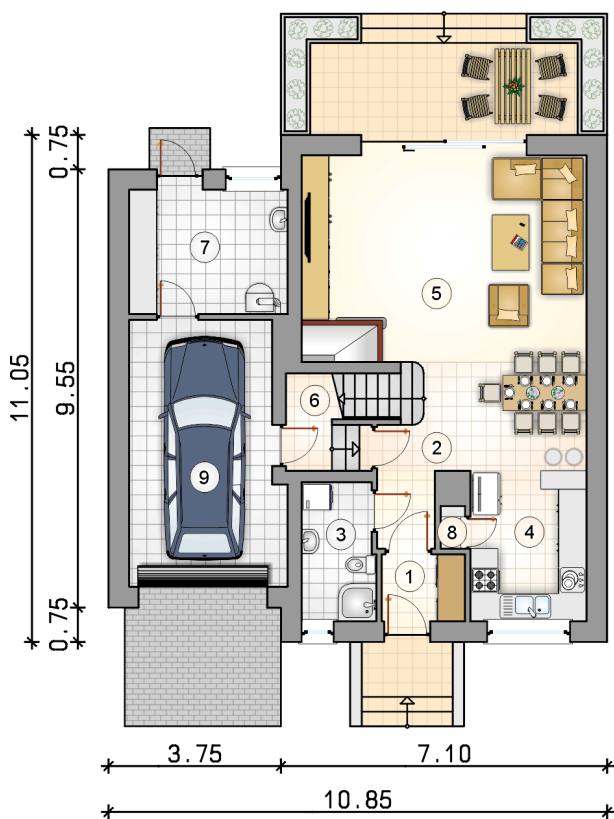
Dom parterowy z poddaszem użytkowym przeznaczony do zabudowy szeregowej, z lukarną i balkonem nad wejściem i odkrytym tarasem, z 4 sypialniami i garażem w segmencie

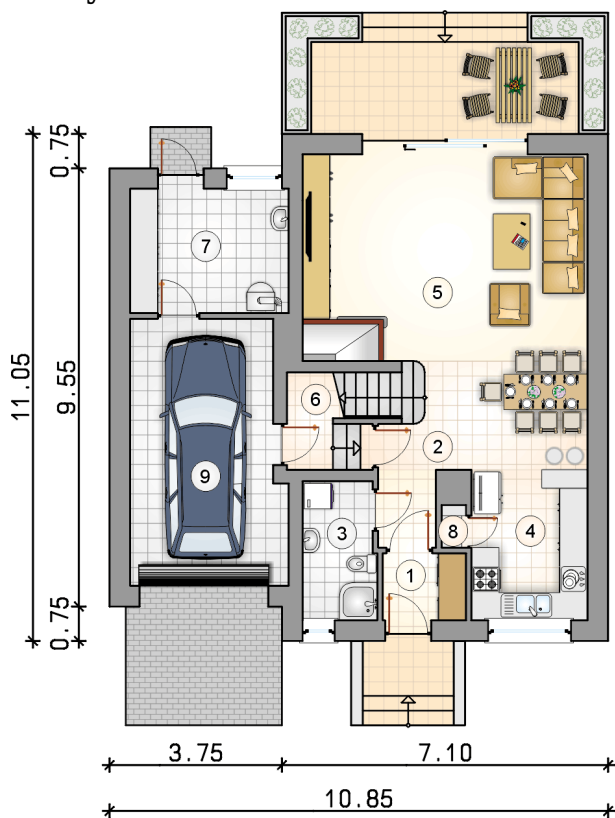
## Elewacje



**Rzuty**

**Parter 68 m<sup>2</sup>**

przedsionek	2.55 m <sup>2</sup>
hall z komunikacj	7.10 m <sup>2</sup>
łazienka	4.65 m <sup>2</sup>
kuchnia	8.20 m <sup>2</sup>
pokój dzienny z jadalni	33.50 m <sup>2</sup>
hall	2.40 m <sup>2</sup>
kotłownia	9.15 m <sup>2</sup>
spizarka	0.45 m <sup>2</sup>
garaż	18.60 m <sup>2</sup>



**Rzuty**

**Poddasze 77.75 m<sup>2</sup>**

hall z komunikacj	7.75 m <sup>2</sup>
łazienka	8.40 m <sup>2</sup>
pokój	13.50 m <sup>2</sup>
pokój	12.85 m <sup>2</sup>
pokój	12.85 m <sup>2</sup>
pokój z garderob	15.75 m <sup>2</sup>
łazienka	6.65 m <sup>2</sup>

