

Podstawowe informacje



Dane techniczne projektu

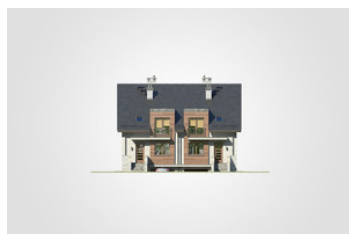
Całkowita powierzchnia	255.90 m²
Powierzchnia użytkowa	117.85 m²
Powierzchnia zabudowy	84.65 m²
Powierzchnia dachu	116 m²
Kubatura	837.40 m³
Wymiary budynku	6.47 x 13.28 m
Kąt nachylenia	35°
Wysokość budynku	9.90 m
Wymiary działki	18.95 x 26.24 m

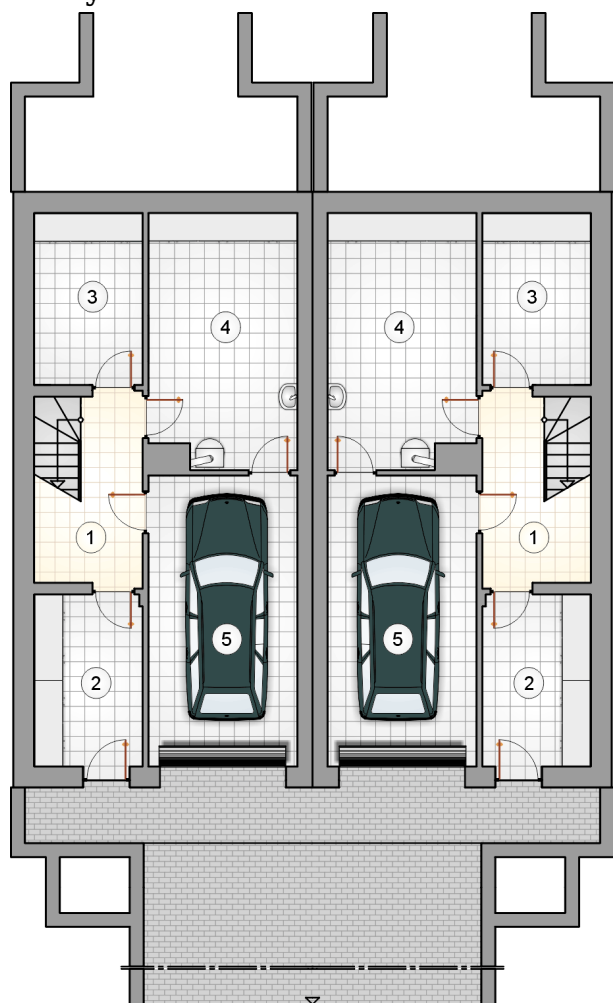


Opis projektu

Dom bliźniaczy, parterowy z poddaszem użytkowym i garażem w segmencie, podpiwniczony

Elewacje



Rzuty**Piwnica 44.30 m²**

hall z komunikacj

10.55 m²

przedsiónek

8.40 m²

piwnica

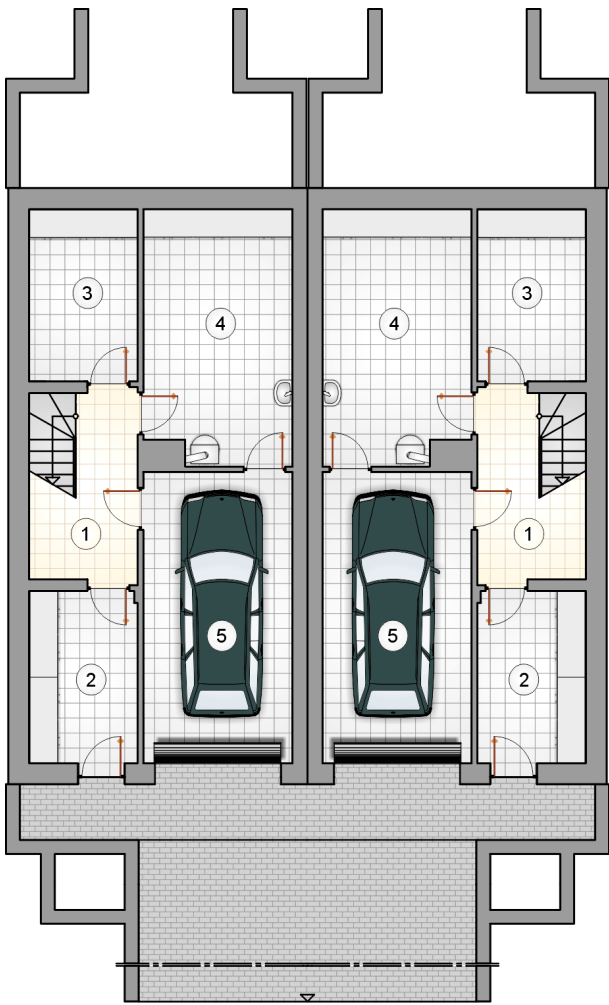
8.45 m²

kotłownia

16.90 m²

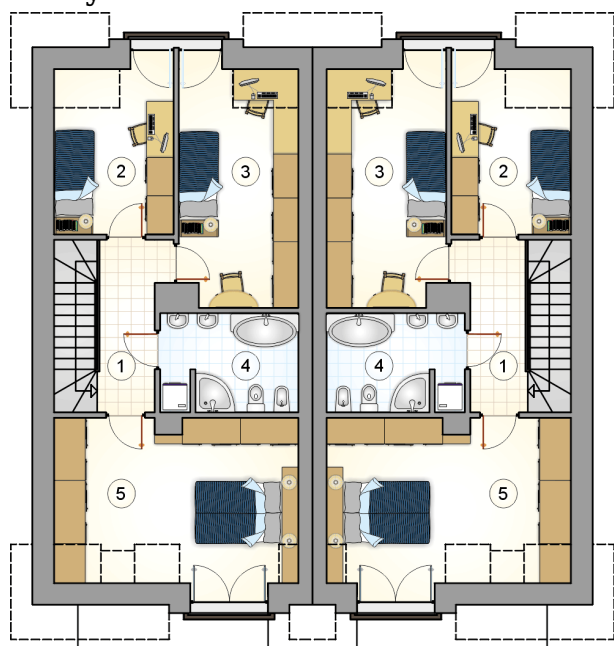
garaż

19.70 m²

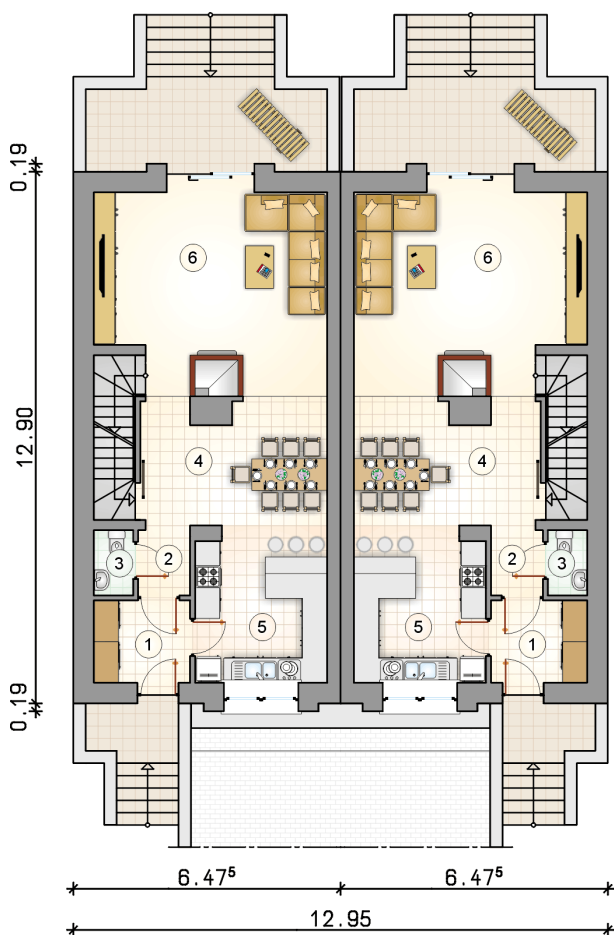


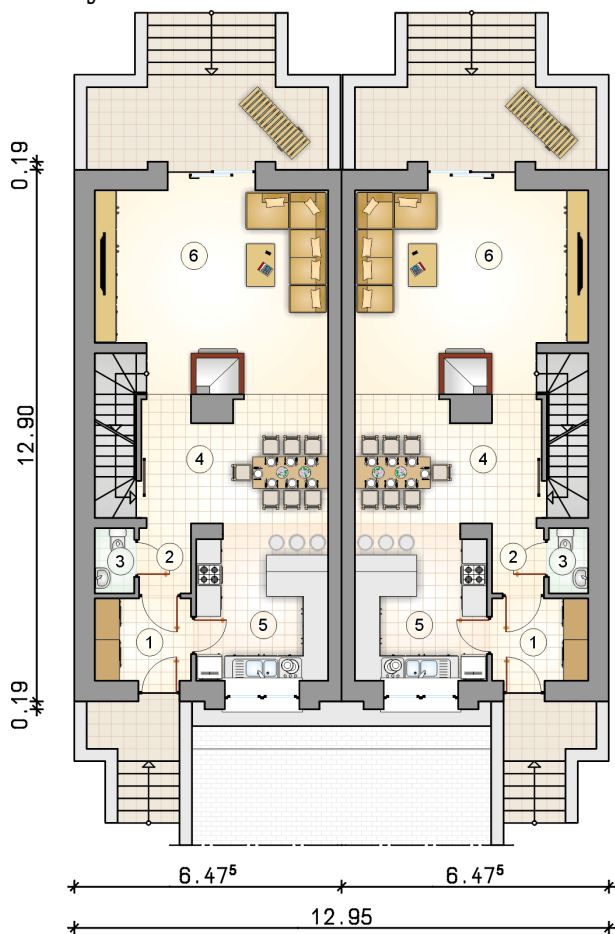
DOBRY DOM
ul. Wrzesława Romańczuka 6, 35-302 Rzeszów
+48 17 852 52 30
08:00 - 16:00

waldemar.kowalski@grupadobrydom.pl
Podane ceny nie stanowią oferty handlowej w rozumieniu art. 66 par. 1 Kodeksu Cywilnego

Rzuty

Parter 61.35 m²

przedsionek	4.55 m ²
hall	2.05 m ²
wc	1.45 m ²
jadalnia	13.25 m ²
kuchnia	11.85 m ²
pokój dzienny z komunikacj	28.20 m²



Rzuty

Poddasze 56.50 m²

hall z komunikacj

 7.70 m²

pokój

 9.30 m²

pokój

 13.65 m²

łazienka

 7.20 m²

pokój

 18.65 m²
