

Podstawowe informacje



Dane techniczne projektu

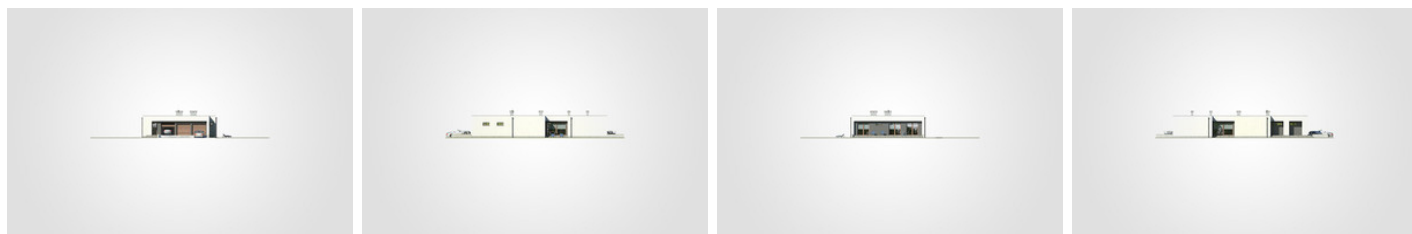
Całkowita powierzchnia	296.05 m²
Powierzchnia użytkowa	164.50 m²
Powierzchnia zabudowy	296.05 m²
Powierzchnia dachu	258 m²
Kubatura	1 049.30 m³
Wymiary budynku	13.40 x 24.85 m
Wysokość budynku	4.02 m
Wymiary działki	19.40 x 32.85 m

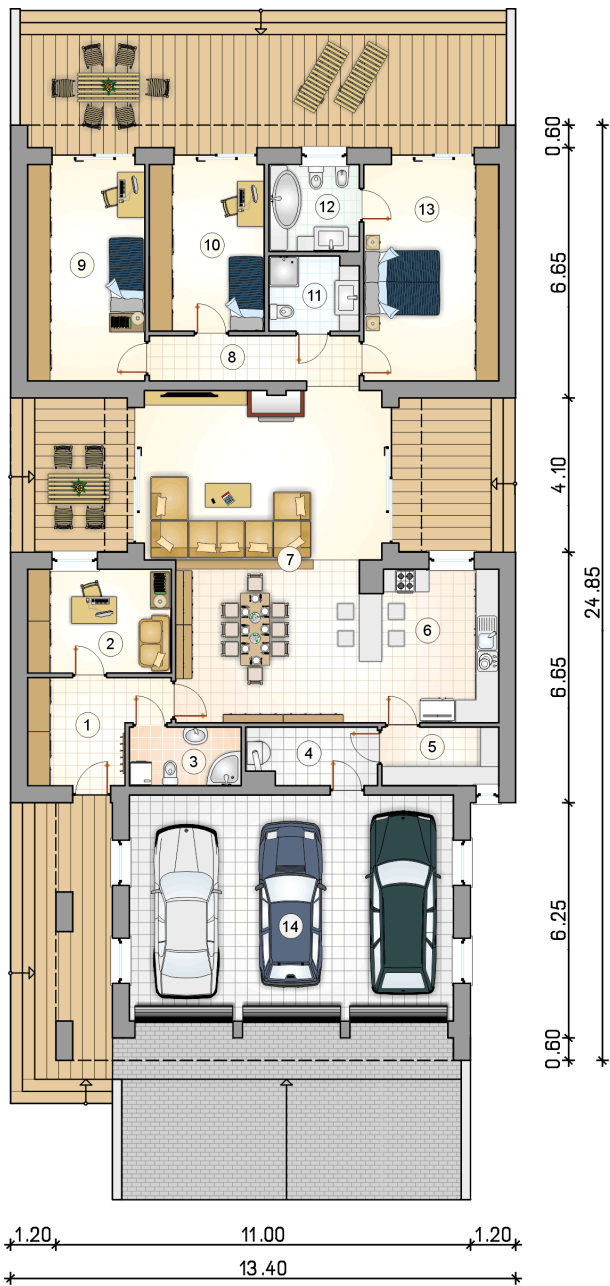


Opis projektu

Nowoczesny dom parterowy z płaskim dachem, przestronnym odkrytym tarasem oraz 3-stanowiskowym garażem

Elewacje





DOBRY DOM
 ul. Wrzesława Romańczuka 6, 35-302 Rzeszów
 +48 17 852 52 30
 08:00 - 16:00

waldemar.kowalski@grupadobrydom.pl
 Podane ceny nie stanowią oferty handlowej w rozumieniu art. 66 par. 1 Kodeksu Cywilnego