

Podstawowe informacje



Dane techniczne projektu

Całkowita powierzchnia	273.65 m²
Powierzchnia użytkowa	148.95 m²
Powierzchnia zabudowy	273.65 m²
Powierzchnia dachu	398.05 m²
Kubatura	1 376.90 m³
Wymiary budynku	12.65 x 23.90 m
Kąt nachylenia	30°
Wysokość budynku	7.52 m
Wymiary działki	20.65 x 31.90 m

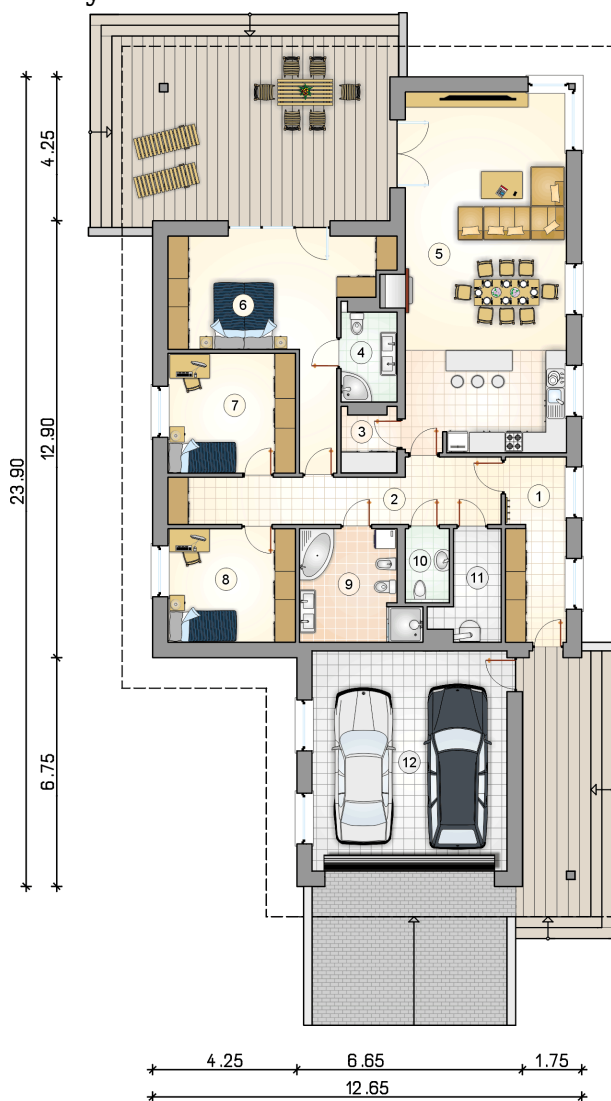


Opis projektu

Przestronny dom parterowy z tarasem w podcieniu oraz dwustanowiskowym garażem

Elewacje



Rzuty

Parter 148.95 m²

przedsionek	9.55 m ²
wc	2.75 m ²
kotłownia	5.10 m ²
garaż	37.00 m ²
hall	15.10 m ²
spizarnia	2.85 m ²
łazienka	4.20 m ²
salon z jadalni i aneksem kuchennym	50.75 m ²
sypialnia	23.00 m ²
pokój	13.05 m ²
pokój	12.40 m ²
łazienka	10.20 m ²

