

Podstawowe informacje



Dane techniczne projektu

| | |
|-------------------------------|-----------------------------|
| Całkowita powierzchnia | 234.75 m² |
| Powierzchnia użytkowa | 142.55 m² |
| Powierzchnia zabudowy | 246.15 m² |
| Powierzchnia dachu | 365 m² |
| Kubatura | 976.20 m³ |
| Wymiary budynku | 28.10 x 13.05 m |
| Kąt nachylenia | 30° |
| Wysokość budynku | 6.14 m |
| Wymiary działki | 35.10 x 21.05 m |



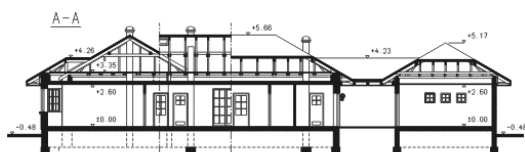
Opis projektu

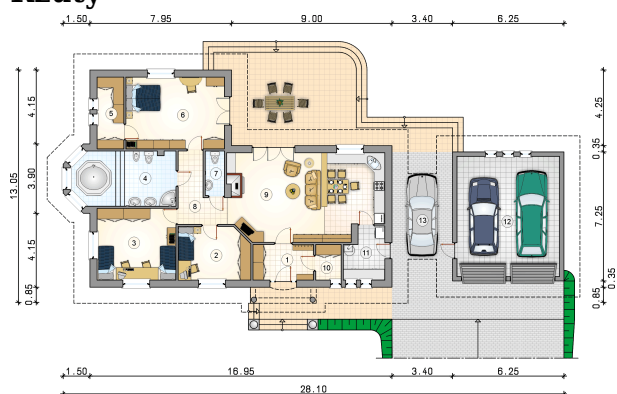
Przestronny dom parterowy z wejściem w stylu dworskowym z kolumnami, odkrytym tarasem wypoczynkowym, garażem 2-stanowiskowym i wiatą

Elewacje



Przekrój



Rzuty

Parter 158.85 m²

| | |
|--|----------------------------|
| wiatrołap | 6.80 m ² |
| schowek | 2.85 m ² |
| kotłownia | 6.20 m ² |
| garaż | 38.80 m ² |
| wiata | 16.30 m ² |
| pokój | 11.80 m ² |
| pokój | 17.85 m ² |
| łazienka | 17.45 m ² |
| garderoba | 6.05 m ² |
| pokój | 22.30 m ² |
| w.c. | 2.70 m ² |
| hall | 8.15 m ² |
| pokój dzienny z aneksem kuchennym | 40.40 m² |

