

## Podstawowe informacje



## Dane techniczne projektu

<b>Całkowita powierzchnia</b>	<b>130.72 m<sup>2</sup></b>
<b>Powierzchnia użytkowa</b>	<b>110.89 m<sup>2</sup></b>
<b>Powierzchnia zabudowy</b>	<b>87.45 m<sup>2</sup></b>
<b>Kubatura</b>	<b>437.20 m<sup>3</sup></b>
<b>Wymiary budynku</b>	<b>10.60 x 8.25 m</b>
<b>Kąt nachylenia</b>	<b>40°</b>
<b>Wysokość budynku</b>	<b>8.16 m</b>
<b>Wymiary działki</b>	<b>18.60 x 16.50 m</b>



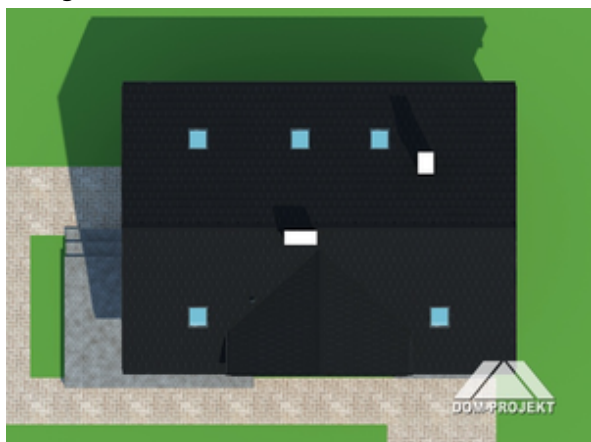
## Opis projektu

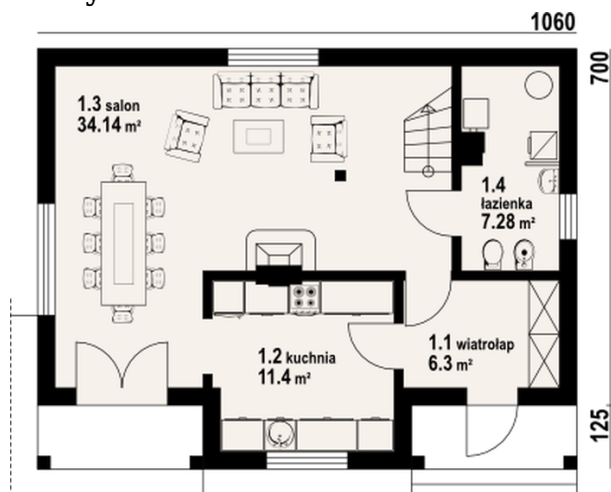
Wygodny dom z poddaszem użytkowym. Idealny na działki z wejściem od południa. Na parterze duży salon z kominkiem i schodami na poddasze. Wydzielone pomieszczenie kuchni. Taras ziemny częściowo zadaszony. Na poddaszu trzy sypialnie, w tym jedna z łazienką, garderoba i ogólnodostępna łazienka.

## Elewacje

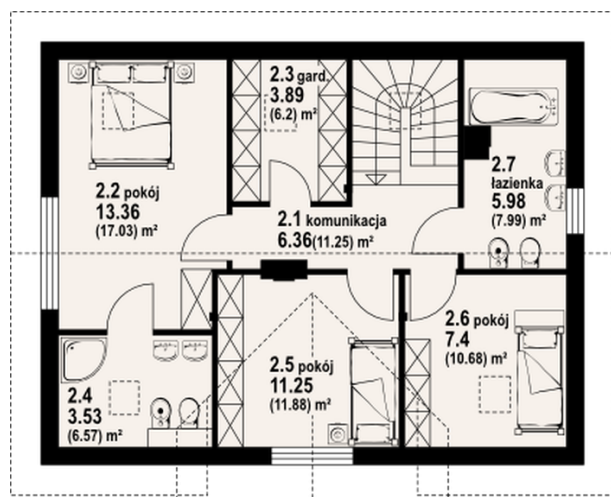


## Sytuacje



**Rzuty**

**Parter 59.12 m<sup>2</sup>**

wiatrołap	6.30 m <sup>2</sup>
kuchnia	11.40 m <sup>2</sup>
salon	34.14 m <sup>2</sup>
łazienka	7.28 m <sup>2</sup>


**Poddasze 71.60 m<sup>2</sup>**

komunikacja	6.36 m <sup>2</sup>
pokój	13.36 m <sup>2</sup>
garderoba	3.89 m <sup>2</sup>
łazienka	3.53 m <sup>2</sup>
pokój	11.25 m <sup>2</sup>
pokój	7.40 m <sup>2</sup>
łazienka	5.98 m <sup>2</sup>