

Podstawowe informacje



Dane techniczne projektu

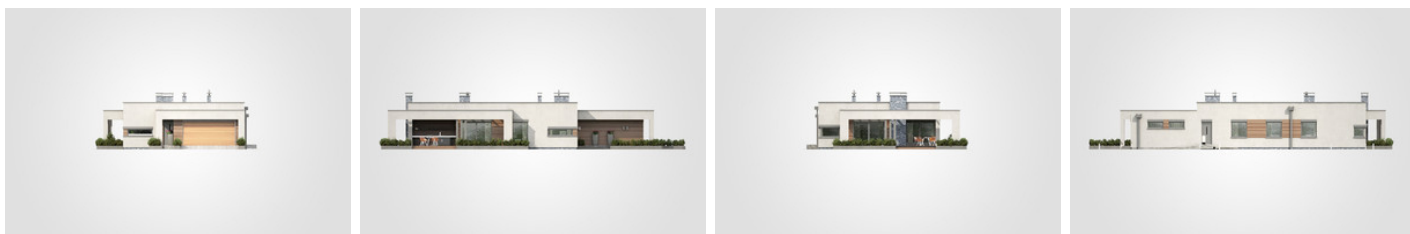
Całkowita powierzchnia	243.70 m²
Powierzchnia użytkowa	132.25 m²
Powierzchnia zabudowy	283.90 m²
Powierzchnia dachu	207 m²
Kubatura	998.10 m³
Wymiary budynku	11.45 x 22.25 m
Wysokość budynku	4.52 m
Wymiary działki	21.39 x 33.15 m

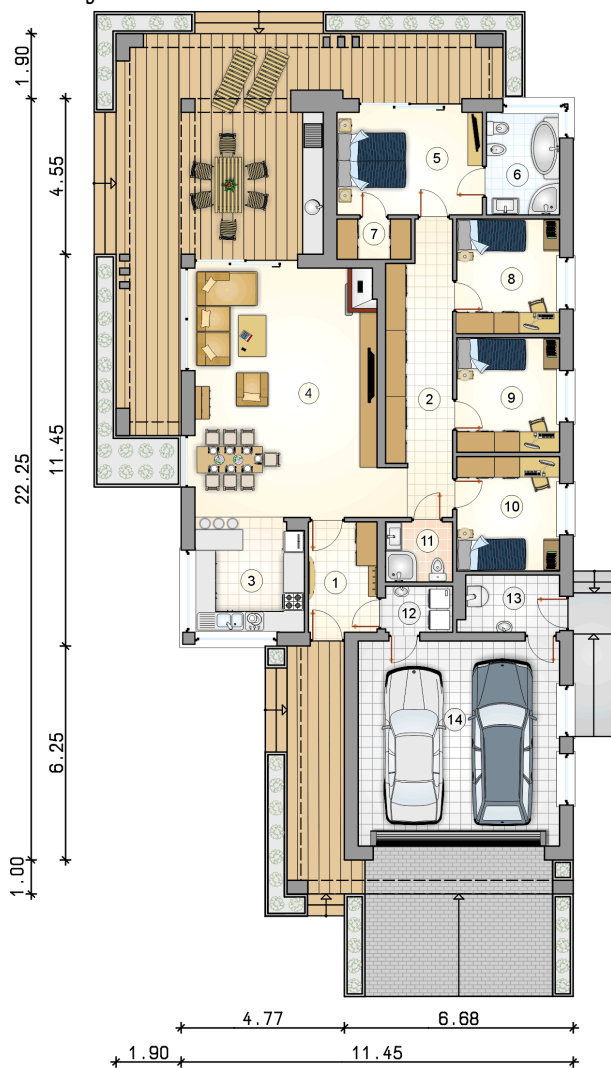


Opis projektu

Nowoczesny energooszczędny dom parterowy z 4 sypialniami, z płaskim dachem, pergolą oraz dwustanowiskowym garażem

Elewacje



Rzuty

Parter 132.25 m²

przedsionek	6.30 m ²
pokój	9.85 m ²
łazienka	3.35 m ²
pralnia	2.55 m ²
kotłownia	4.55 m ²
garaż	34.90 m ²
hall	16.00 m ²
kuchnia	10.40 m ²
pokój dzienny z jadalni	38.35 m ²
pokój	12.50 m ²
łazienka	6.25 m ²
garderoba	2.45 m ²
pokój	9.85 m ²
pokój	9.85 m ²

