

Podstawowe informacje



Dane techniczne projektu

Całkowita powierzchnia	197.85 m²
Powierzchnia użytkowa	118.15 m²
Powierzchnia zabudowy	197.80 m²
Powierzchnia dachu	313 m²
Kubatura	1 136.90 m³
Wymiary budynku	11.65 x 19.15 m
Kąt nachylenia	35°
Wysokość budynku	7.56 m
Wymiary działki	19.73 x 27.23 m

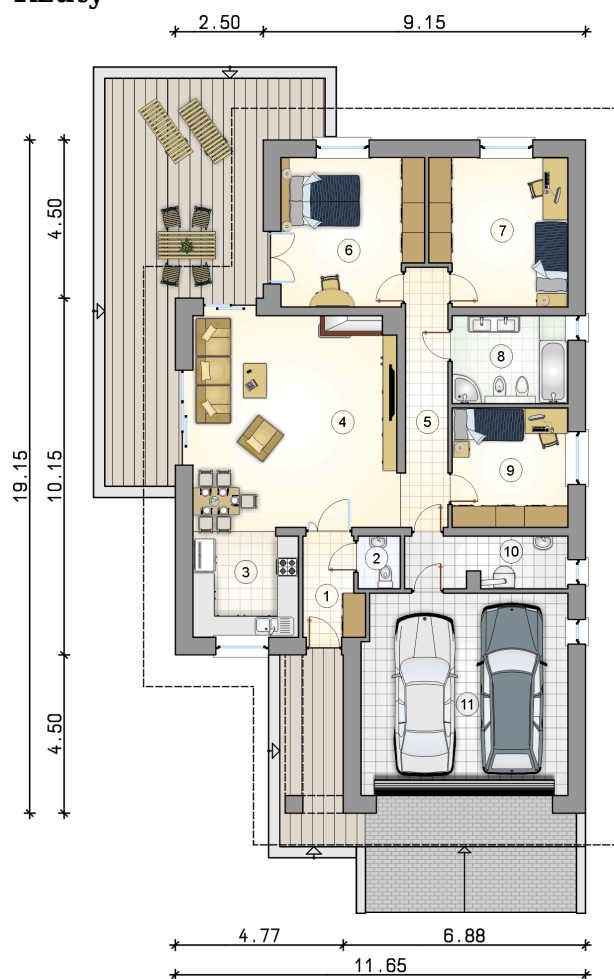


Opis projektu

Dom parterowy z odkrytym, narożnym tarasem wypoczynkowym oraz 2-stanowiskowym garażem, energooszczędny

Elewacje



Rzuty

Parter 118.55 m²

przedsionek	5.00 m ²
kotłownia	6.75 m ²
garaż	33.10 m ²
wc	1.80 m ²
kuchnia	9.25 m ²
pokój dzienny z jadalni	34.60 m ²
korytarz	9.25 m ²
pokój	16.50 m ²
pokój	15.95 m ²
łazienka	8.25 m ²
pokój	11.20 m ²

