

Podstawowe informacje



Dane techniczne projektu

Całkowita powierzchnia	142.61 m²
Powierzchnia użytkowa	106.55 m²
Powierzchnia zabudowy	104.07 m²
Kubatura	584 m³
Wymiary budynku	13.10 x 8.60 m
Kąt nachylenia	40°
Wysokość budynku	7.45 m
Wymiary działki	21.20 x 16.60 m



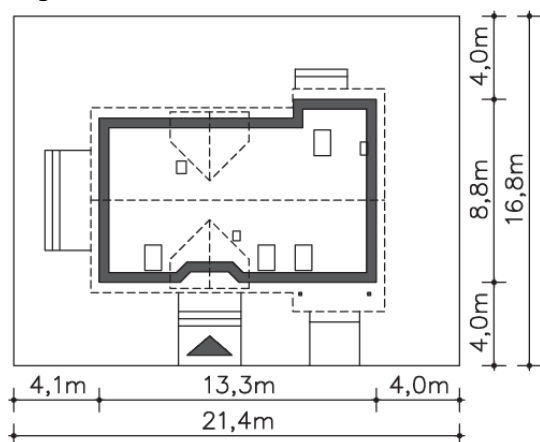
Opis projektu

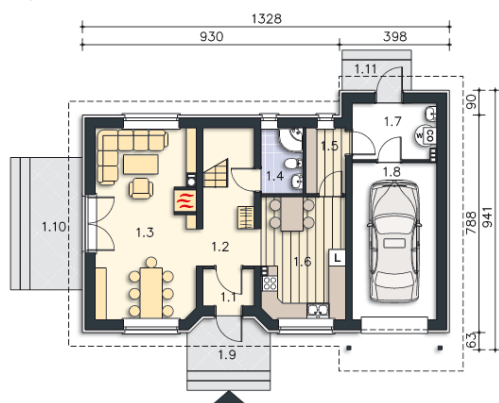
Niewielki dom, który dzięki prostej konstrukcji może być zrealizowany szybko i niedrogo. Na parterze znajduje się przestronny pokój dzienny z miejscem na duży stół, a także duża kuchnia, która ucieszy niejedną panią domu. Obok kuchni zlokalizowano spiżarnię, z której jest przejście do pomieszczenia gospodarczego za garażem, a także niewielką łazienkę. Poddasze to strefa prywatna, z trzema sypialniami, w tym jedna z garderobą, przydatne pomieszczenie gospodarcze oraz wygodna łazienka, doskonale doświetlona dekoracyjnym oknem.

Elewacje

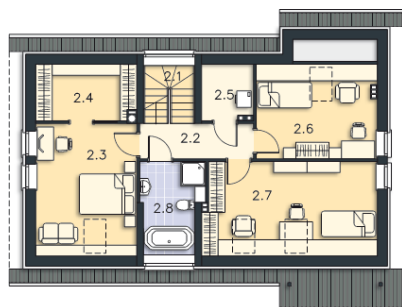


Sytuacje



Rzuty

Parter 61.61 m²

Łazienka	2.49 m ²
Komunikacja	9.60 m ²
Pokój dzienny	3.00 m ²
Pom.gosp.	7.08 m ²
Kuchnia	25.33 m ²
Kotłownia	3.57 m ²
Garaż	3.38 m ²
Podest	13.66 m ²
Taras	6.10 m ²
Podest	17.27 m ²
Wiatrołap	5.70 m ²


Poddasze 81 m²

Schody	3.94 m ²
Komunikacja	5.27 m ²
Pokój	11.94 m ²
Garderoba	2.40 m ²
Pom.gosp.	1.00 m ²
Pokój	8.24 m ²
Pokój	11.84 m ²
Łazienka	6.41 m ²