

Podstawowe informacje



Dane techniczne projektu

Całkowita powierzchnia	169.38 m²
Powierzchnia użytkowa	121.57 m²
Powierzchnia zabudowy	122.87 m²
Kubatura	707 m³
Wymiary budynku	15.50 x 8.50 m
Kąt nachylenia	45°
Wysokość budynku	8.69 m
Wymiary działki	23.50 x 17.70 m



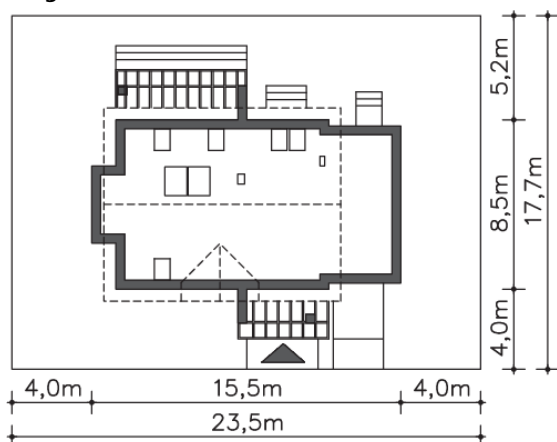
Opis projektu

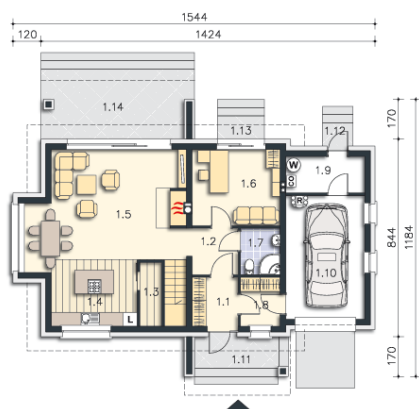
Interesująca propozycja domu energooszczędnego z użytkowym poddaszem. Zlokalizowany na parterze salon z dekoracyjnym wykuszem, w którym zmieści się stół, połączony został kuchnią, dzięki czemu uzyskano przestronną strefę wspólną. Na parterze przewidziano także dodatkowy pokój, spiżarnię, łazienkę i pomieszczenie gospodarcze. Poddasze to strefa nocna, czyli trzy ustawne sypialnie, garderoba i komfortowa łazienka z wyjściem na taras. Do domu przynależy garaż, do którego jest wejście z domu oraz zaplanowana za nim kotłownia.

Elewacje

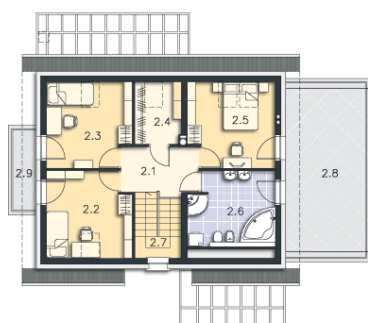


Sytuacje



Rzuty

Parter 74.43 m²

Pom.gosp.	4.08 m ²
Spizarnia	17.67 m ²
Kuchnia	4.86 m ²
Pokój dzienny	1.29 m ²
Pokój	1.99 m ²
Łazienka	18.64 m ²
Kotłownia	4.20 m ²
Garaż	1.19 m ²
Podest	10.33 m ²
Podest	30.38 m ²
Taras	12.16 m ²
Taras	3.38 m ²
Wiatrołap	3.53 m ²
Komunikacja	5.18 m ²


Poddasze 94.95 m²

Komunikacja	6.48 m ²
Pokój	9.31 m ²
Pokój	9.01 m ²
Garderoba	3.21 m ²
Pokój	9.34 m ²
Łazienka	9.53 m ²
Schody	5.44 m ²
Taras	23.63 m ²
Balkon	3.44 m ²