

## Podstawowe informacje



## Dane techniczne projektu

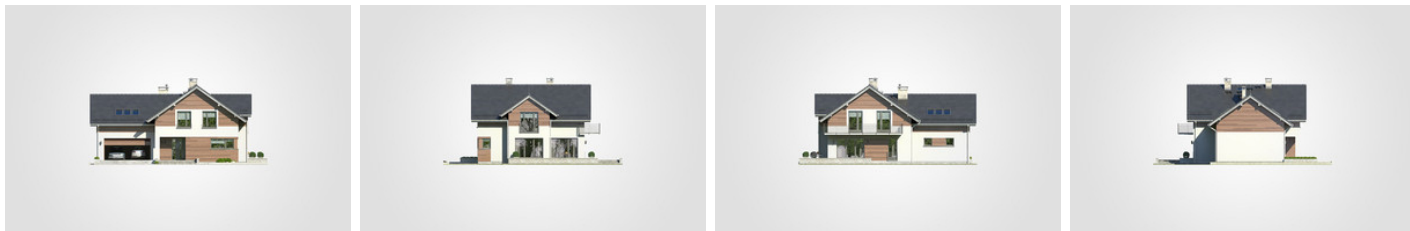
<b>Całkowita powierzchnia</b>	<b>301.20 m<sup>2</sup></b>
<b>Powierzchnia użytkowa</b>	<b>146.85 m<sup>2</sup></b>
<b>Powierzchnia zabudowy</b>	<b>150.85 m<sup>2</sup></b>
<b>Powierzchnia dachu</b>	<b>237 m<sup>2</sup></b>
<b>Kubatura</b>	<b>1 002.25 m<sup>3</sup></b>
<b>Wymiary budynku</b>	<b>16.15 x 11.40 m</b>
<b>Kąt nachylenia</b>	<b>35°</b>
<b>Wysokość budynku</b>	<b>8.52 m</b>
<b>Wymiary działki</b>	<b>23.15 x 19.40 m</b>



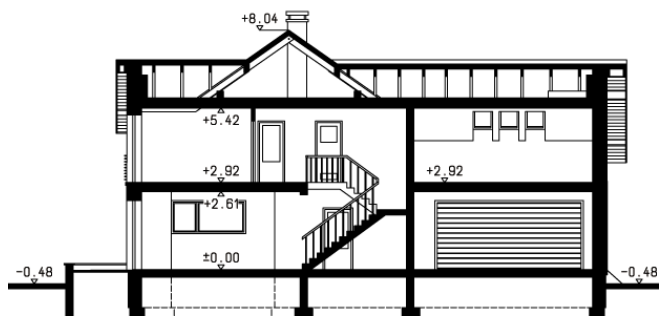
## Opis projektu

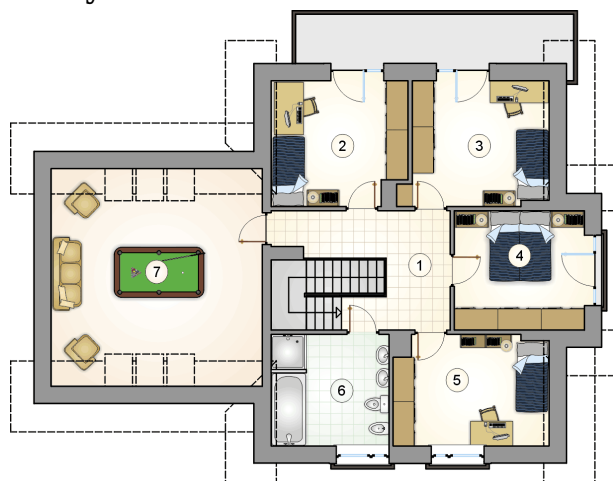
Dom parterowy z poddaszem użytkowym i 4 sypialniami, rozległy, odkryty taras, pokój rekreacyjny nad 2-stanowiskowym garażem

## Elewacje

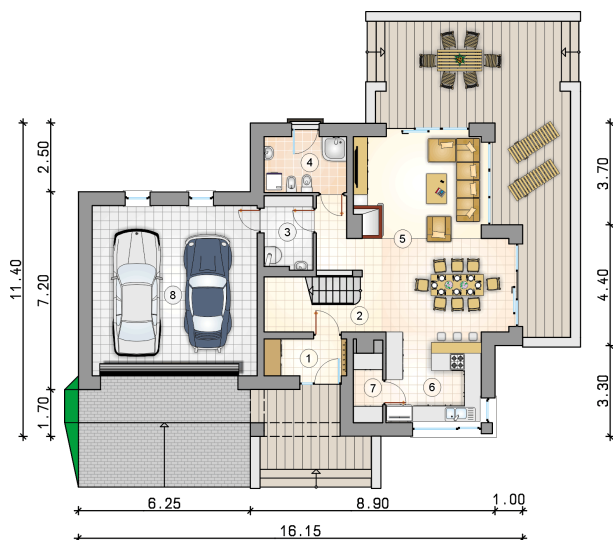


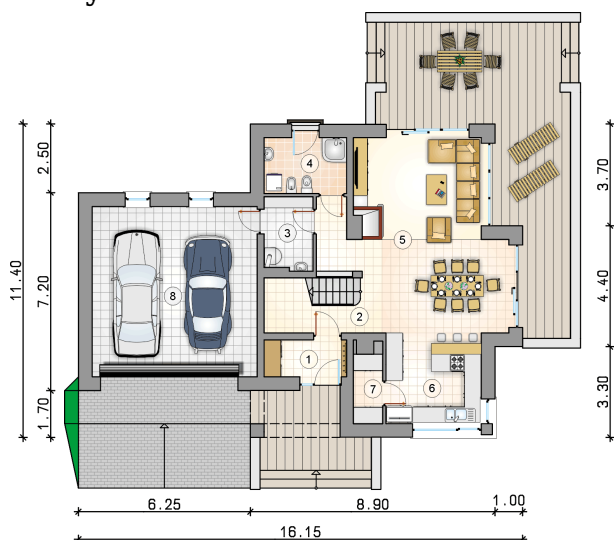
## Przekrój



**Rzuty**

**Parter 72.90 m<sup>2</sup>**

przedsionek	3.90 m <sup>2</sup>
hall z komunikacj	12.80 m <sup>2</sup>
kotłownia	4.55 m <sup>2</sup>
łazienka	5.95 m <sup>2</sup>
pokój dzienny z jadalni	31.75 m <sup>2</sup>
kuchnia	11.35 m <sup>2</sup>
spizarka	2.60 m <sup>2</sup>
garaż	36.85 m <sup>2</sup>



**Rzuty**

**Poddasze 73.95 m<sup>2</sup>**

hall z komunikacj

 14.30 m<sup>2</sup>

pokój

 12.15 m<sup>2</sup>

pokój

 12.90 m<sup>2</sup>

pokój

 12.35 m<sup>2</sup>

pokój

 12.55 m<sup>2</sup>

łazienka

 9.70 m<sup>2</sup>

strych

 30.10 m<sup>2</sup>
