

Podstawowe informacje



Dane techniczne projektu

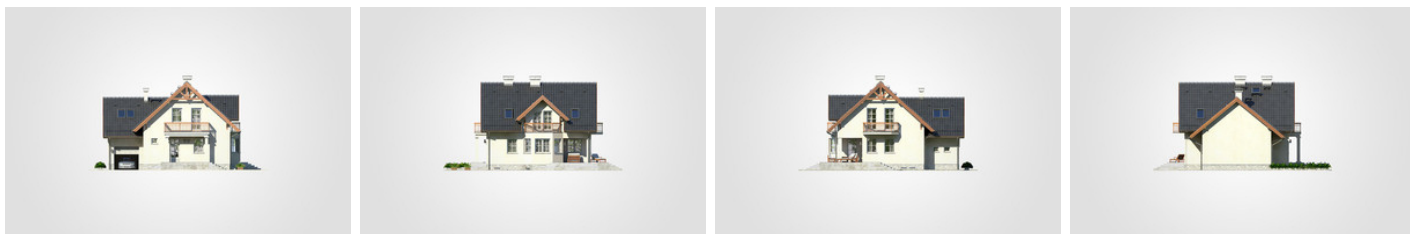
Całkowita powierzchnia	315 m²
Powierzchnia użytkowa	119.65 m²
Powierzchnia zabudowy	121.75 m²
Powierzchnia dachu	197 m²
Kubatura	924.50 m³
Wymiary budynku	13.05 x 11.40 m
Kąt nachylenia	42°
Wysokość budynku	8.66 m
Wymiary działki	20.05 x 19.40 m



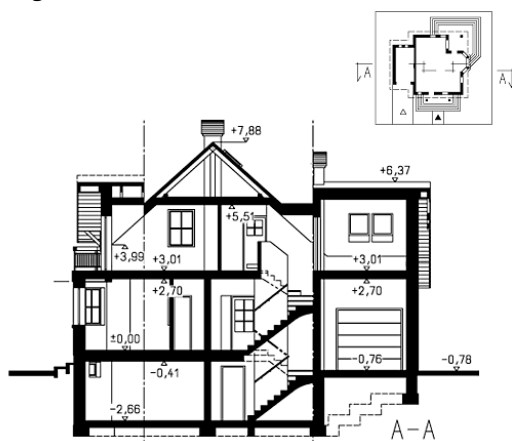
Opis projektu

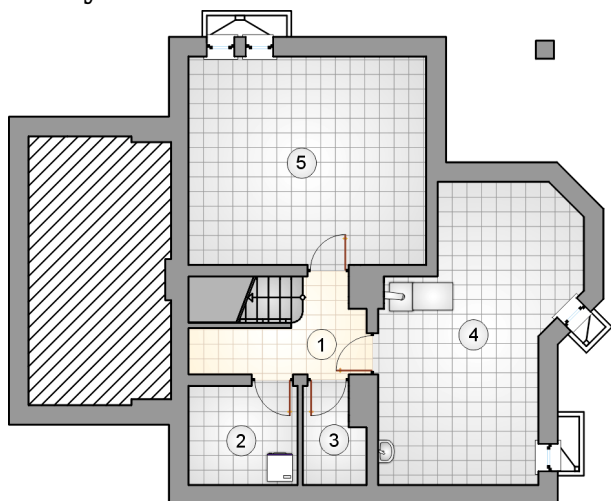
Dom parterowy z poddaszem użytkowym, lukarną z balkonem i przeszklonym ryzalitem, z 4 sypialniami i garażem, z kotłownią na paliwo stałe, podpiwniczony

Elewacje

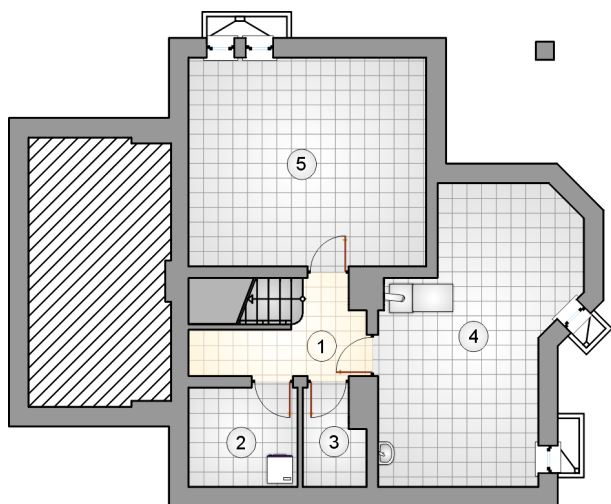


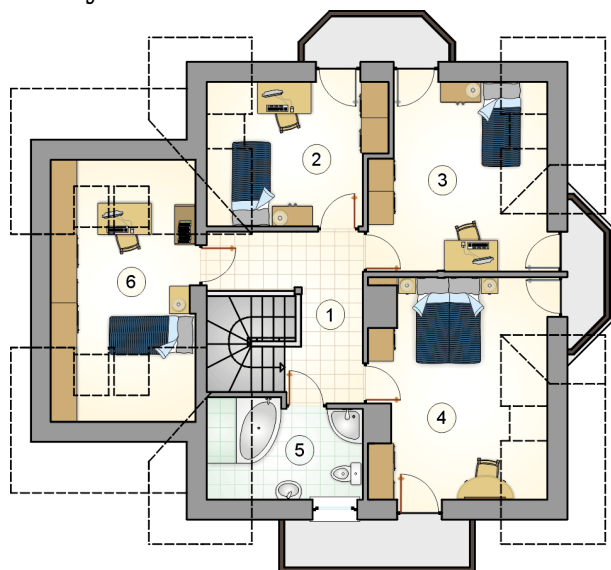
Przekrój



Rzuty**Piwnica 59.55 m²**

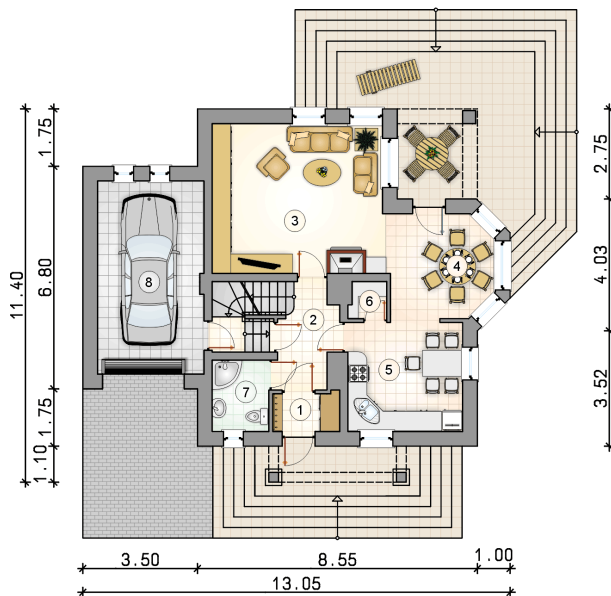
cznik	4.80 m ²
piwnica	5.20 m ²
schowek	2.65 m ²
kotłownia	23.10 m ²
pom rekreacyjne	23.80 m ²



Rzuty

Parter 58.25 m²

przedsiónek	2.40 m ²
hall z komunikacj	5.15 m ²
pokój dzienny	24.00 m ²
jadalnia	9.95 m ²
kuchnia	11.75 m ²
spizarka	1.25 m ²
łazienka	3.75 m ²
garaż	19.10 m ²

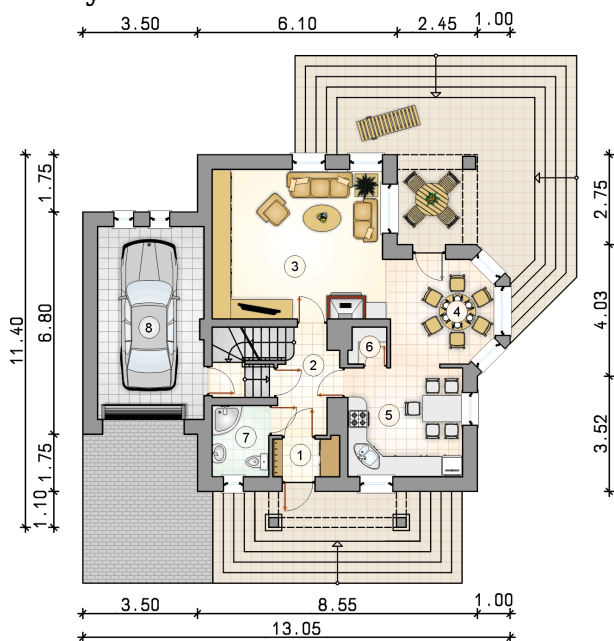
3.50 6.10 2.45 1.00



11.40
6.80
1.10 1.75

2.75
4.03
3.52

3.50 8.55 1.00
13.05

Rzuty

Poddasze 61.40 m²

hall z komunikacj

 8.35 m²

pokój

 9.45 m²

pokój

 13.40 m²

pokój

 15.65 m²

łazienka

 5.50 m²

pokój

 9.05 m²
