

Podstawowe informacje



Dane techniczne projektu

Całkowita powierzchnia	314 m²
Powierzchnia użytkowa	205.25 m²
Powierzchnia zabudowy	167.30 m²
Powierzchnia dachu	139 m²
Kubatura	1 248.30 m³
Wymiary budynku	12.65 x 15.40 m
Kąt nachylenia	25°
Wysokość budynku	9.58 m
Wymiary działki	20.65 x 22.66 m

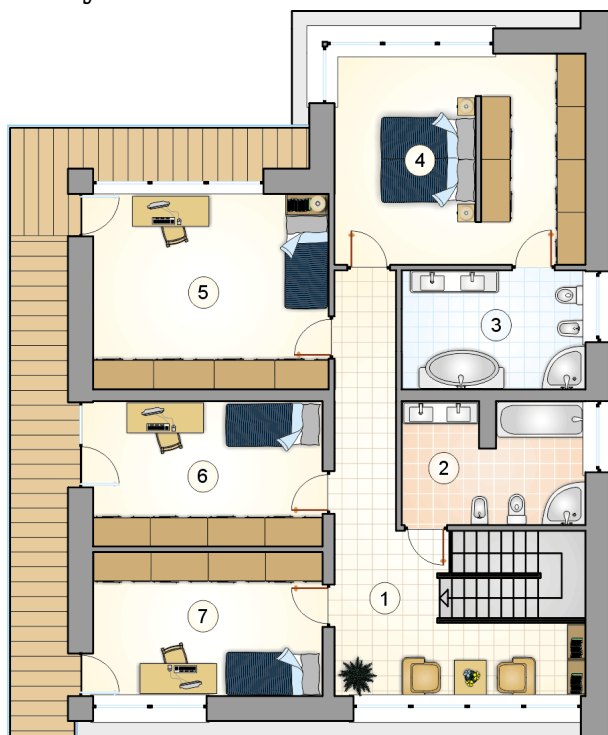


Opis projektu

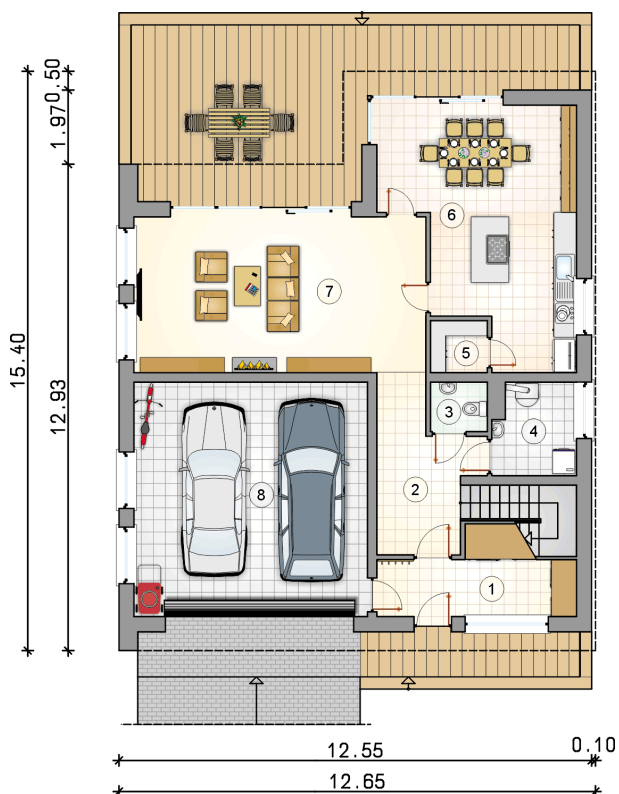
Nowoczesny piętrowy dom z dwuspadowym dachem i 4 sypialniami, liczne przeszklenia, przestronny taras wypoczynkowy, 2-stanowiskowy garaż

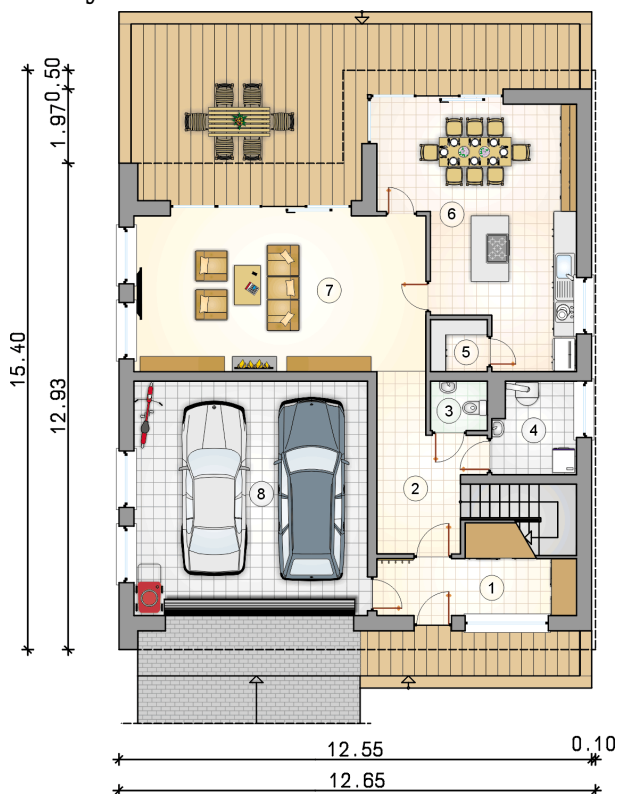
Elewacje



Rzuty

Parter 90.90 m²

przedsionek	8.80 m ²
hall z komunikacj	12.60 m ²
wc	1.90 m ²
kotłownia	5.10 m ²
spizarka	2.00 m ²
kuchnia z jadalni	28.80 m ²
pokój dzienny	31.70 m ²
garaż	38.30 m ²



Rzuty

Piętro 114.35 m²

hall z komunikacj	22.65 m ²
łazienka	9.60 m ²
łazienka	9.60 m ²
pokój z garderob	23.00 m ²
pokój	20.30 m ²
pokój	14.65 m ²
pokój	14.55 m ²

