

Podstawowe informacje



Dane techniczne projektu

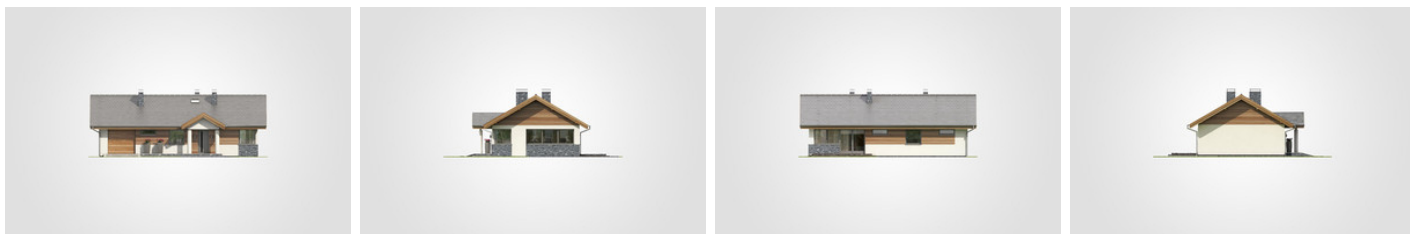
| | |
|-------------------------------|-----------------------------|
| Całkowita powierzchnia | 125.30 m² |
| Powierzchnia użytkowa | 69.95 m² |
| Powierzchnia zabudowy | 125.30 m² |
| Powierzchnia dachu | 191 m² |
| Kubatura | 560.50 m³ |
| Wymiary budynku | 14.90 x 9.45 m |
| Kąt nachylenia | 30° |
| Wysokość budynku | 5.83 m |
| Wymiary działki | 21.90 x 17.49 m |



Opis projektu

Energooszczędny dom parterowy z tarasem wypoczynkowym oraz z garażem jednostanowiskowym

Elewacje



Rzuty

Parter 69.95 m²

| | |
|--------------------------|----------------------|
| przedsionek | 3.80 m ² |
| kuchnia | 8.55 m ² |
| pokój dzienny z jadalnią | 22.35 m ² |
| łazienka | 4.80 m ² |
| komunikacja | 6.20 m ² |
| pokój | 8.40 m ² |
| pokój | 10.40 m ² |
| kotłownia | 5.45 m ² |
| garaż | 23.00 m ² |

