

Podstawowe informacje



Dane techniczne projektu

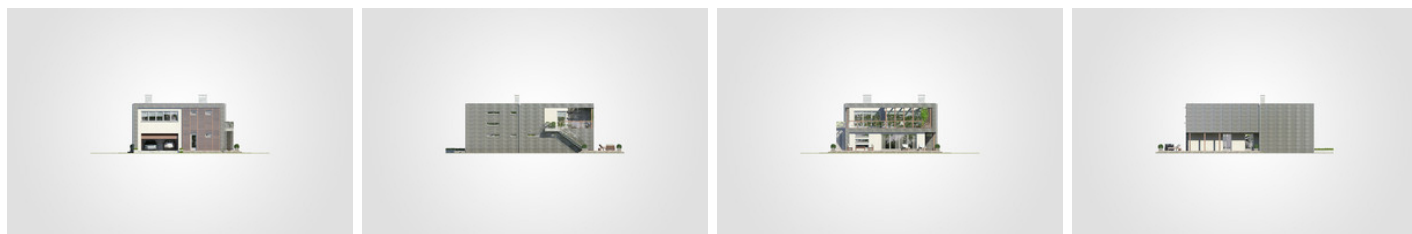
Całkowita powierzchnia	349.50 m²
Powierzchnia użytkowa	224.70 m²
Powierzchnia zabudowy	210.10 m²
Powierzchnia dachu	152.90 m²
Kubatura	1 125.75 m³
Wymiary budynku	12.20 x 17.22 m
Wysokość budynku	6.63 m
Wymiary działki	20.20 x 25.22 m



Opis projektu

Nowoczesny energooszczędny piętrowy dom z płaskim dachem, strefa dzienna na piętrze, widokowy taras, garaż 2-stanowiskowy

Elewacje



Rzuty

Parter 110.85 m²

przedsionek	12.00 m ²
garaż	36.25 m ²
hall z komunikacj	19.65 m ²
kotłownia	5.35 m ²
łazienka	8.55 m ²
łazienka	8.20 m ²
garderoba	8.25 m ²
pokój	21.65 m ²
pokój	13.60 m ²
pokój	13.60 m ²



12.20

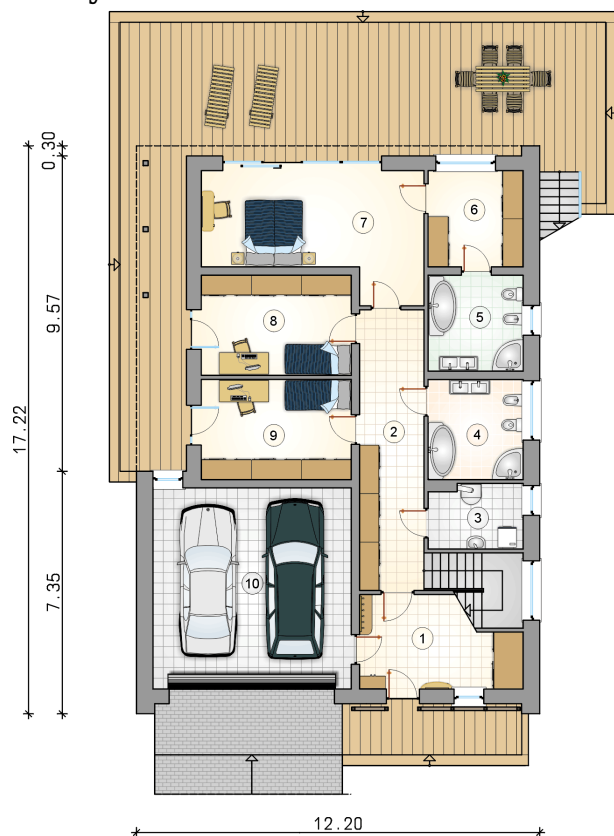
DOBRY DOM

 ul. Wrzesława Romańczuka 6, 35-302 Rzeszów
 +48 17 852 52 30

08:00 - 16:00

waldemar.kowalski@grupadobrydom.pl

Podane ceny nie stanowią oferty handlowej w rozumieniu art. 66 par. 1 Kodeksu Cywilnego

Rzuty

Piętro 113.85 m²

hall z komunikacją

 11.90 m²

łazienka

 5.35 m²

pokój

 14.75 m²

pokój dzienny

 37.10 m²

kuchnia z jadalnią

 36.40 m²

spizarka

 8.35 m²
