

## Podstawowe informacje



## Dane techniczne projektu

Całkowita powierzchnia	226.25 m <sup>2</sup>
Powierzchnia użytkowa	136.20 m <sup>2</sup>
Powierzchnia zabudowy	145 m <sup>2</sup>
Powierzchnia dachu	235 m <sup>2</sup>
Kubatura	763.90 m <sup>3</sup>
Wymiary budynku	14.80 x 11.20 m
Kąt nachylenia	40°
Wysokość budynku	8.25 m
Wymiary działki	21.80 x 21 m



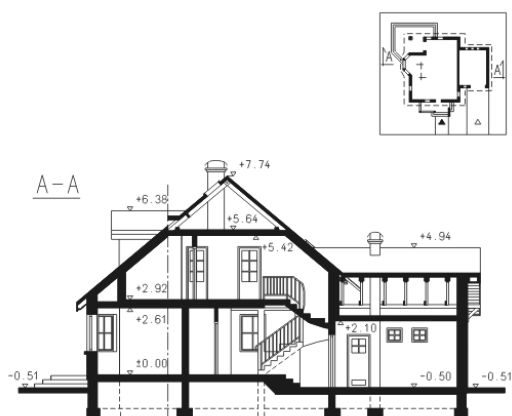
## Opis projektu

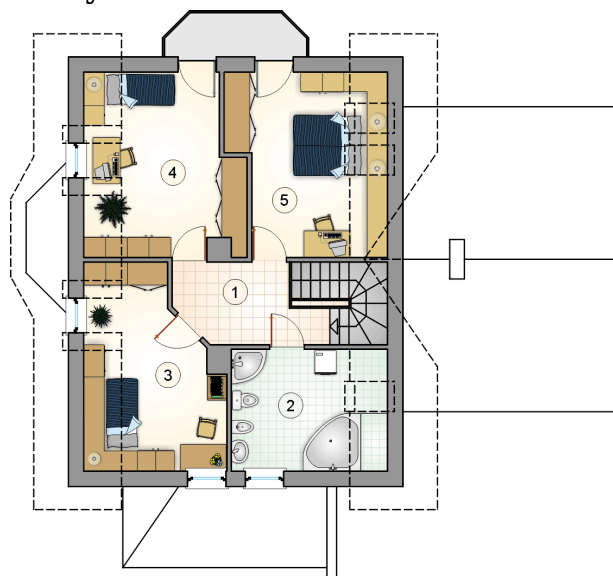
Dom parterowy z poddaszem użytkowym i garażem, z gankiem, przeszklonym ryzalitem i lukarnami, z częściowo zadaszonym tarasem

## Elewacje

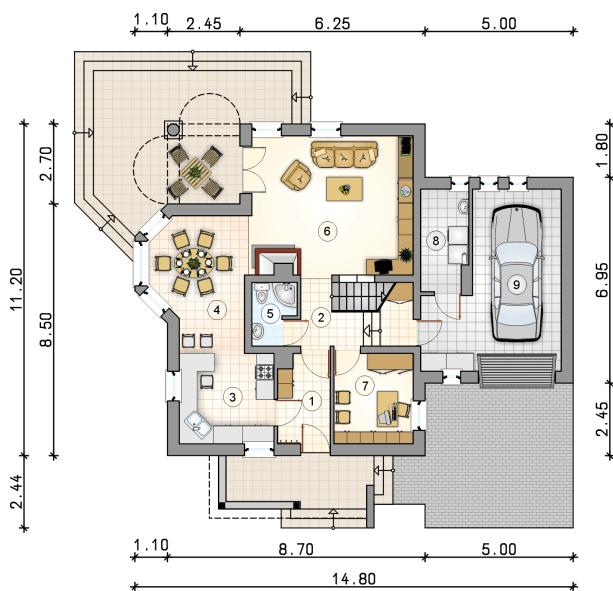


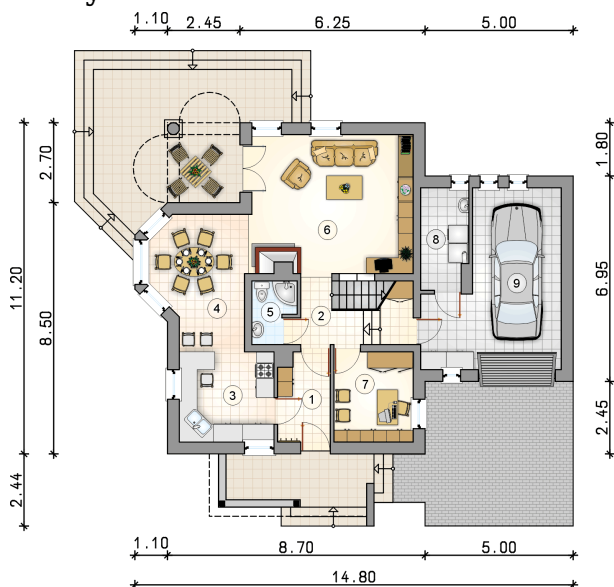
## Przekrój



**Rzuty**

**Parter 76.15 m<sup>2</sup>**

wiatrołap	5.15 m <sup>2</sup>
hall z komunikacją	5.85 m <sup>2</sup>
kuchnia	10.05 m <sup>2</sup>
jadalnia	13.05 m <sup>2</sup>
łazienka	2.75 m <sup>2</sup>
pokój dzienny	25.75 m <sup>2</sup>
pokój	8.15 m <sup>2</sup>
kotłownia	5.40 m <sup>2</sup>
garaż	22.95 m <sup>2</sup>



**Rzuty**

**Poddasze 60.05 m<sup>2</sup>**

hall z komunikacją	7.20 m <sup>2</sup>
łazienka	10.15 m <sup>2</sup>
pokój	13.10 m <sup>2</sup>
pokój	15.20 m <sup>2</sup>
pokój	14.40 m <sup>2</sup>

