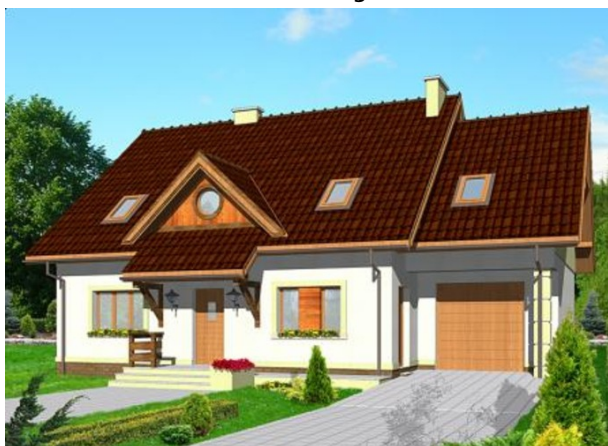


## Podstawowe informacje



## Dane techniczne projektu

<b>Całkowita powierzchnia</b>	<b>263.40 m<sup>2</sup></b>
<b>Powierzchnia użytkowa</b>	<b>155 m<sup>2</sup></b>
<b>Powierzchnia zabudowy</b>	<b>136 m<sup>2</sup></b>
<b>Powierzchnia dachu</b>	<b>231.90 m<sup>2</sup></b>
<b>Kubatura</b>	<b>945 m<sup>3</sup></b>
<b>Wymiary budynku</b>	<b>14.25 x 10 m</b>
<b>Kąt nachylenia</b>	<b>42°</b>
<b>Wysokość budynku</b>	<b>8.70 m</b>
<b>Wymiary działki</b>	<b>21.25 x 18.50 m</b>



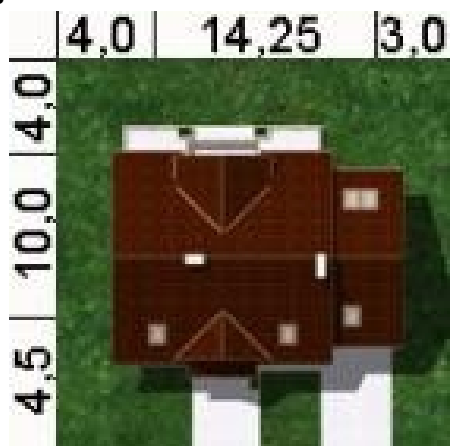
## Opis projektu

W budynku zaprojektowano dwie strefy: dzienną (parter), w skład której wchodzi - wiatrołap; hall; łazienka; kuchnia; salon/jadalnia; pokój; kotłownia i garaż; oraz strefę nocną (poddasze), w której znajdują się trzy sypialnie; pokój; łazienka; pralnia; garderoba.

## Elewacje



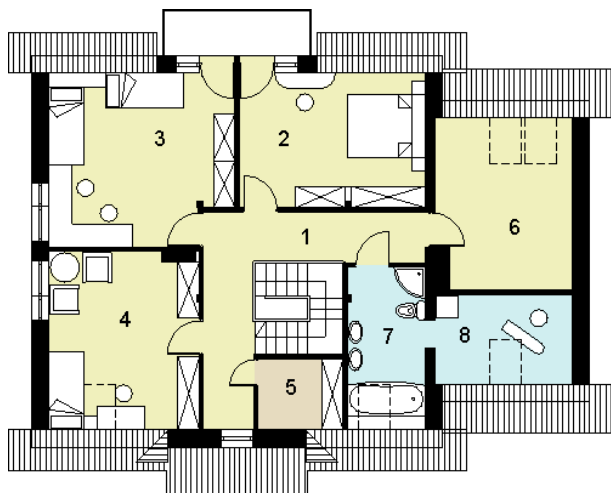
## Sytuacje



**Rzuty**

**Parter 100.50 m<sup>2</sup>**

Wiatrołap/Garderoba	5.90 m <sup>2</sup>
Garaż	19.20 m <sup>2</sup>
Hall+Schody	11.50 m <sup>2</sup>
Schowek	1.40 m <sup>2</sup>
Łazienka	3.00 m <sup>2</sup>
Kuchnia	10.60 m <sup>2</sup>
Spizarnia	1.20 m <sup>2</sup>
Salon/Jadalnia	30.80 m <sup>2</sup>
Pokój	9.70 m <sup>2</sup>
Pom.gospodarcze	7.20 m <sup>2</sup>


**Poddasze 102.10 m<sup>2</sup>**

Hall	12.80 m <sup>2</sup>
Sypialnia	13.20 m <sup>2</sup>
Sypialnia	17.10 m <sup>2</sup>
Sypialnia	12.90 m <sup>2</sup>
Garderoba	1.50 m <sup>2</sup>
Pokój	11.90 m <sup>2</sup>
Łazienka	6.50 m <sup>2</sup>
Pralnia	5.00 m <sup>2</sup>