

Podstawowe informacje



Dane techniczne projektu

Całkowita powierzchnia	323 m²
Powierzchnia użytkowa	183 m²
Powierzchnia zabudowy	168.80 m²
Powierzchnia dachu	276.10 m²
Kubatura	1 084 m³
Wymiary budynku	16.50 x 11.50 m
Kąt nachylenia	42°
Wysokość budynku	9.15 m
Wymiary działki	23.50 x 20.50 m



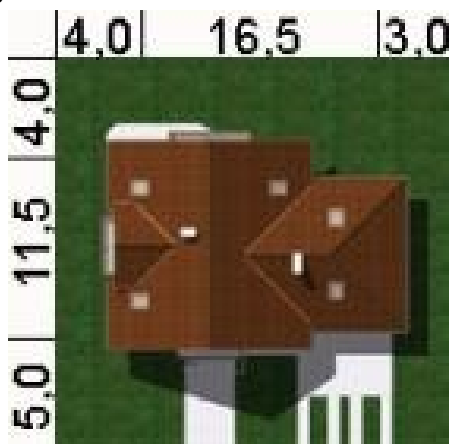
Opis projektu

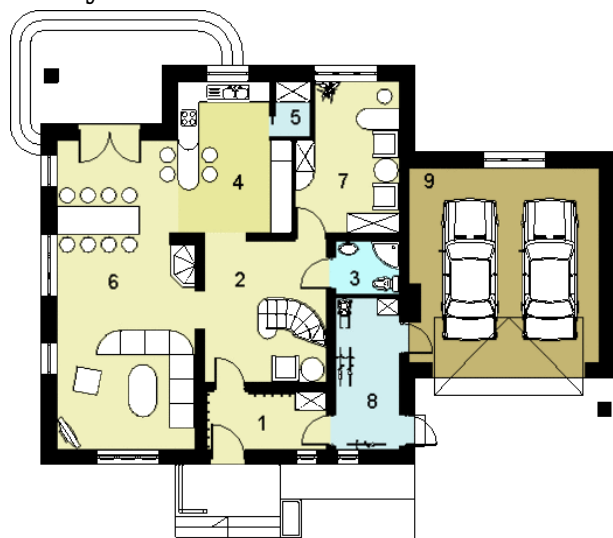
W budynku zaprojektowano dwie strefy: dzienną (parter), w skład której wchodzi - wiatrołap; hall; łazienka; kuchnia; salon/jadalnia; pokój; kotłownia i garaż (dwustanowiskowy); oraz strefę nocną (poddasze), w której znajdują się trzy sypialnie; łazienka; pralnia; garderoba.

Elewacje

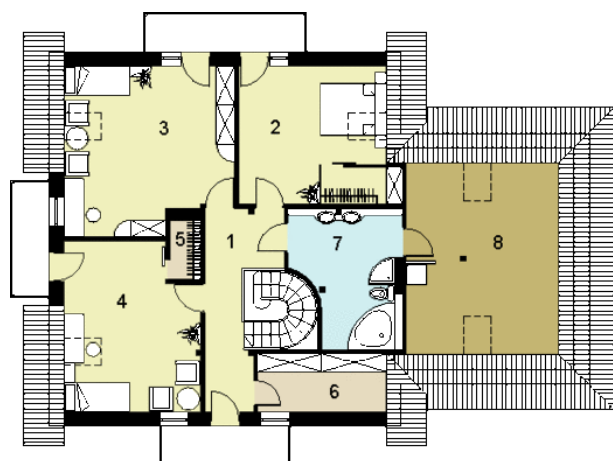


Sytuacje



Rzuty

Parter 123.20 m²

Wiatrołap	5.90 m ²
Hall+Schody	14.40 m ²
Łazienka	2.80 m ²
Kuchnia	13.20 m ²
Spizarnia	1.60 m ²
Salon/Jadalnia	34.10 m ²
Pokój	12.20 m ²
Pom.gospodarcze	8.00 m ²
Garaż	31.00 m ²


Poddasze 133.30 m²

Hall	10.30 m ²
Sypialnia	15.80 m ²
Sypialnia	22.60 m ²
Sypialnia	17.80 m ²
Garderoba	1.70 m ²
Garderoba	5.30 m ²
Łazienka	11.30 m ²
Pralnia/Suszarńia	14.90 m ²