

Podstawowe informacje



Dane techniczne projektu

Całkowita powierzchnia	169.40 m²
Powierzchnia użytkowa	103.30 m²
Powierzchnia zabudowy	185 m²
Powierzchnia dachu	270.20 m²
Kubatura	915 m³
Wymiary budynku	17 x 13 m
Kąt nachylenia	30°
Wysokość budynku	6 m
Wymiary działki	25 x 21.50 m



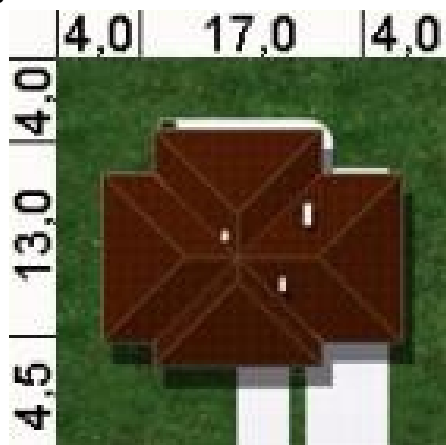
Opis projektu

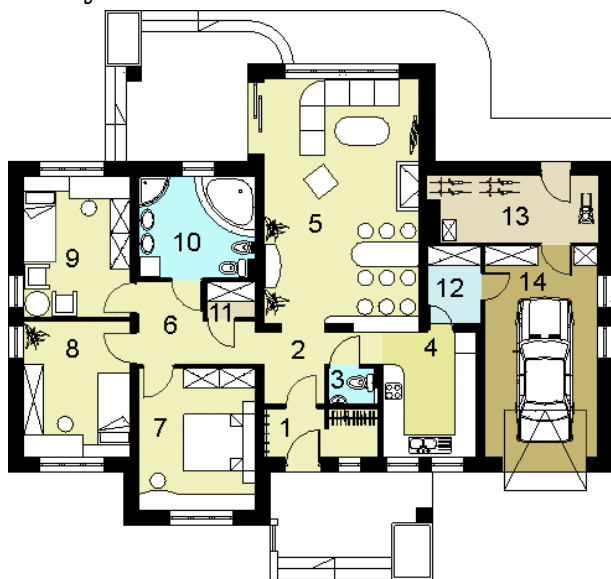
W budynku zaprojektowano dwie strefy: dzienną, w skład której wchodzi - wiatrołap; hall; kuchnia; spiżarnia, salon; w.c.; pom. gospodarcze i garaż. oraz strefę nocną, w której znajdują się - hall, trzy sypialnie, garderoba i łazienka.

Elewacje



Sytuacje



Rzuty

Parter 133.40 m²

Wiatrołap/Garderoba	4.30 m ²
Łazienka	9.10 m ²
Garderoba	1.40 m ²
Spizarnia	3.20 m ²
Pom.gospodarcze	8.20 m ²
Garaż	18.70 m ²
Hall	4.90 m ²
WC	1.40 m ²
Kuchnia	9.20 m ²
Salon/Jadalnia	30.00 m ²
Korytarz	6.80 m ²
Sypialnia	12.90 m ²
Sypialnia	11.40 m ²
Sypialnia	11.90 m ²