

## Podstawowe informacje



## Dane techniczne projektu

|                               |                             |
|-------------------------------|-----------------------------|
| <b>Całkowita powierzchnia</b> | <b>265.50 m<sup>2</sup></b> |
| <b>Powierzchnia użytkowa</b>  | <b>131.30 m<sup>2</sup></b> |
| <b>Powierzchnia zabudowy</b>  | <b>137.80 m<sup>2</sup></b> |
| <b>Powierzchnia dachu</b>     | <b>226.20 m<sup>2</sup></b> |
| <b>Kubatura</b>               | <b>825 m<sup>3</sup></b>    |
| <b>Wymiary budynku</b>        | <b>15 x 11.35 m</b>         |
| <b>Kąt nachylenia</b>         | <b>42°</b>                  |
| <b>Wysokość budynku</b>       | <b>8.90 m</b>               |
| <b>Wymiary działki</b>        | <b>22 x 20.35 m</b>         |



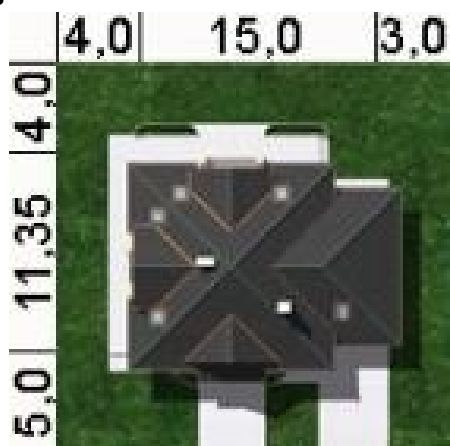
## Opis projektu

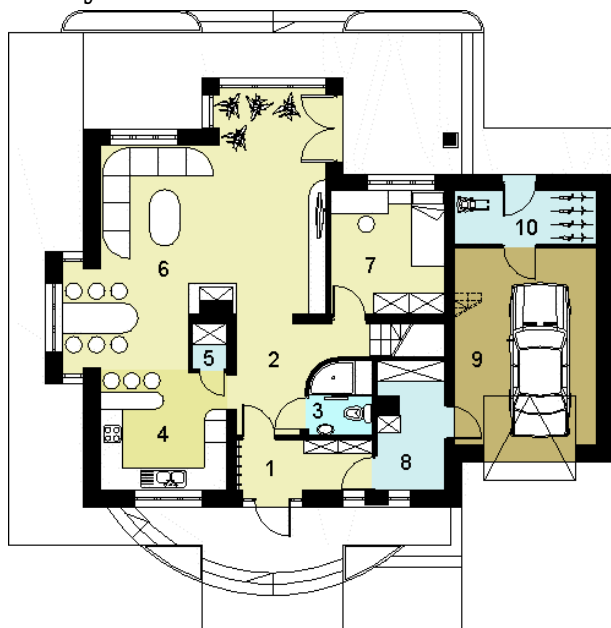
W budynku zaprojektowano dwie strefy: dzienną (parter), w skład której wchodzi - wiatrołap; hall; łazienka; kuchnia, jadalnia; salon; pokój; spiżarnia; 2 X pom. gospodarcze i garaż; oraz strefę nocną (poddasze), w której znajdują się trzy sypialnie, garderoba, łazienka i pralnia oraz strych.

## Elewacje

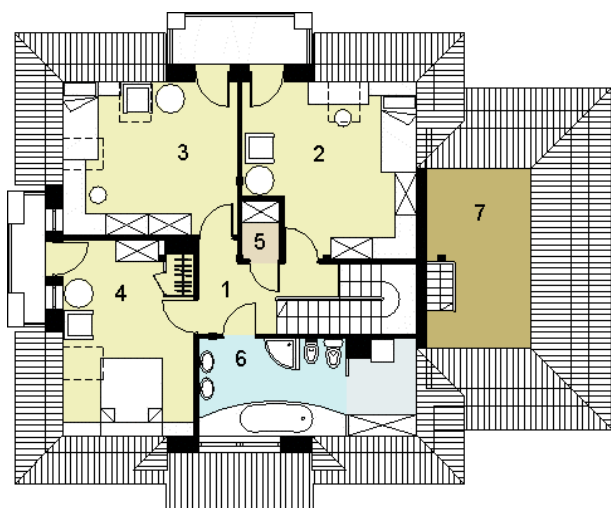


## Sytuacje



**Rzuty**

**Parter 105.30 m<sup>2</sup>**

|                     |                      |
|---------------------|----------------------|
| Wiatrołap/Garderoba | 4.80 m <sup>2</sup>  |
| Pom.gospodarcze     | 5.30 m <sup>2</sup>  |
| Hall+Schody         | 9.20 m <sup>2</sup>  |
| Łazienka            | 3.10 m <sup>2</sup>  |
| Kuchnia             | 10.40 m <sup>2</sup> |
| Spizarnia           | 1.10 m <sup>2</sup>  |
| Salon/Jadalnia      | 36.20 m <sup>2</sup> |
| Pokój               | 9.80 m <sup>2</sup>  |
| Pom.gospodarcze     | 5.90 m <sup>2</sup>  |
| Garaż               | 19.50 m <sup>2</sup> |


**Poddasze 98.90 m<sup>2</sup>**

|                  |                      |
|------------------|----------------------|
| Hall             | 5.60 m <sup>2</sup>  |
| Sypialnia        | 14.50 m <sup>2</sup> |
| Sypialnia        | 13.90 m <sup>2</sup> |
| Sypialnia        | 12.10 m <sup>2</sup> |
| Garderoba        | 1.50 m <sup>2</sup>  |
| Łazienka/Pralnia | 9.10 m <sup>2</sup>  |
| Strych           | 5.10 m <sup>2</sup>  |