

Podstawowe informacje



Dane techniczne projektu

| | |
|-------------------------------|-----------------------------|
| Całkowita powierzchnia | 293.50 m² |
| Powierzchnia użytkowa | 136.60 m² |
| Powierzchnia zabudowy | 154 m² |
| Powierzchnia dachu | 250.70 m² |
| Kubatura | 905 m³ |
| Wymiary budynku | 17 x 11.35 m |
| Kąt nachylenia | 40° |
| Wysokość budynku | 8.60 m |
| Wymiary działki | 24 x 20.35 m |



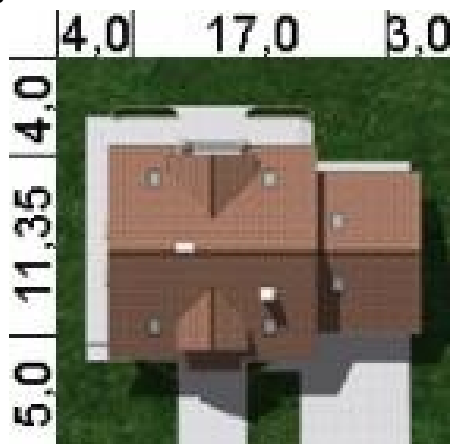
Opis projektu

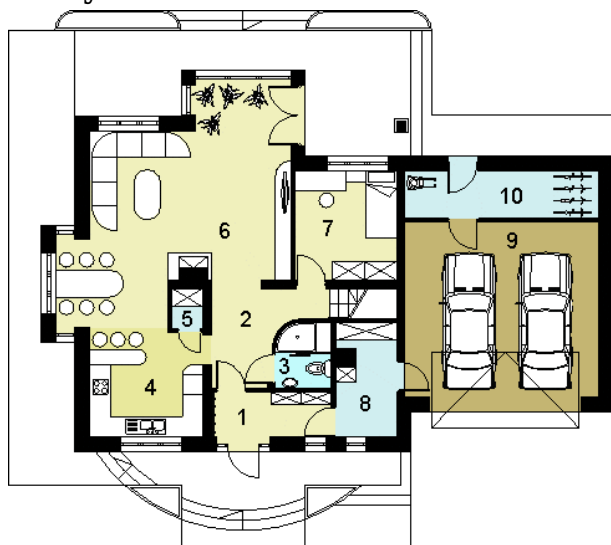
W budynku zaprojektowano dwie strefy: dzienną (parter), w skład której wchodzi - wiatrołap; hall; łazienka; kuchnia, jadalnia; salon; pokój; spiżarnia; 2 X pom. gospodarcze i garaż; oraz strefę nocną (poddasze), w której znajdują się trzy sypialnie, garderoba, łazienka i pralnia oraz strych.

Elewacje

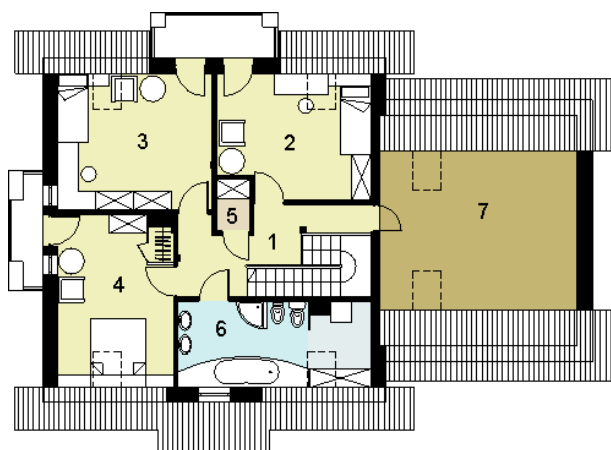


Sytuacje



Rzuty

Parter 118.50 m²

| | |
|---------------------|----------------------|
| Wiatrołap/Garderoba | 4.80 m ² |
| Pom.gospodarcze | 8.10 m ² |
| Hall+Schody | 9.20 m ² |
| Łazienka | 3.10 m ² |
| Kuchnia | 10.40 m ² |
| Spizarnia | 1.10 m ² |
| Salon/Jadalnia | 36.20 m ² |
| Pokój | 9.80 m ² |
| Kotłownia | 5.90 m ² |
| Garaż | 29.90 m ² |


Poddasze 112.70 m²

| | |
|------------------|----------------------|
| Hall | 8.50 m ² |
| Sypialnia | 13.00 m ² |
| Sypialnia | 15.00 m ² |
| Sypialnia | 13.90 m ² |
| Garderoba | 1.50 m ² |
| Łazienka/Pralnia | 10.10 m ² |
| Strych | 14.40 m ² |