

## Podstawowe informacje



## Dane techniczne projektu

<b>Całkowita powierzchnia</b>	<b>249 m<sup>2</sup></b>
<b>Powierzchnia użytkowa</b>	<b>139.20 m<sup>2</sup></b>
<b>Powierzchnia zabudowy</b>	<b>126.50 m<sup>2</sup></b>
<b>Powierzchnia dachu</b>	<b>199.90 m<sup>2</sup></b>
<b>Kubatura</b>	<b>785 m<sup>3</sup></b>
<b>Wymiary budynku</b>	<b>13.40 x 10 m</b>
<b>Kąt nachylenia</b>	<b>40°</b>
<b>Wysokość budynku</b>	<b>8.50 m</b>
<b>Wymiary działki</b>	<b>21.40 x 20 m</b>



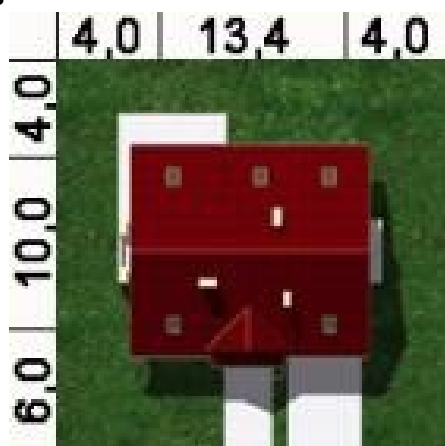
## Opis projektu

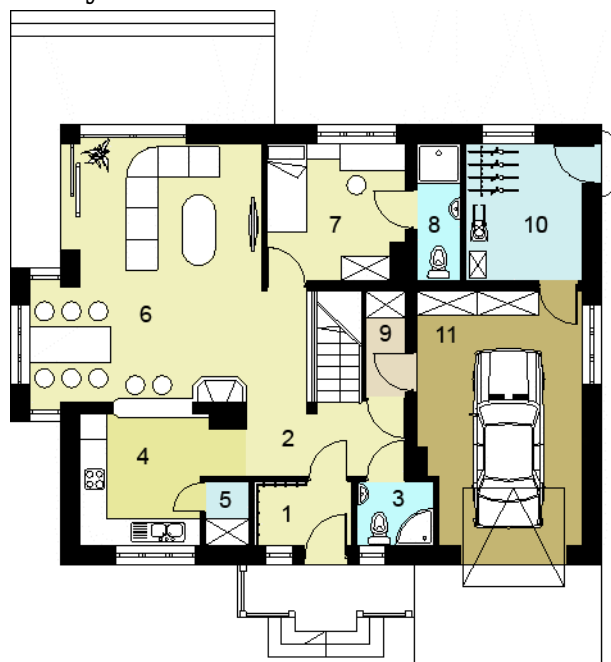
W budynku zaprojektowano dwie strefy: dzienną (parter), w skład której wchodzi - wiatrołap; hall, przedsionek, 2 łazienki; kuchnia, spiżarnia, salon/jadalnia; pokój; kotłownia i garaż oraz strefę nocną (poddasze), w której znajdują się: hall, cztery sypialnie; łazienka, garderoba i pralnia.

## Elewacje

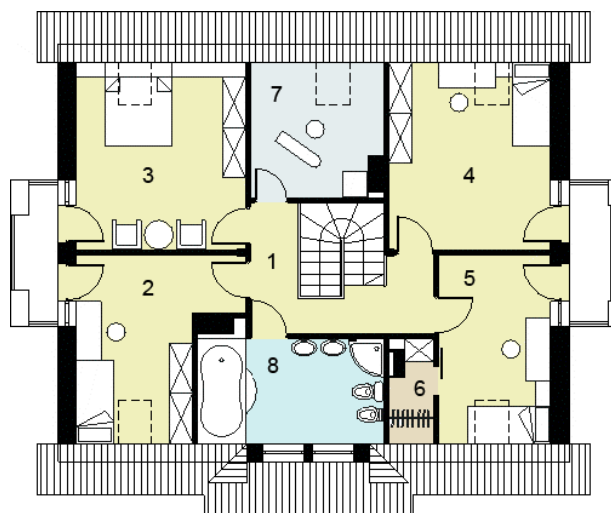


## Sytuacje



**Rzuty**

**Parter 97.70 m<sup>2</sup>**

Wiatrołap/Garderoba	3.20 m <sup>2</sup>
Pom.goapodarcze	8.20 m <sup>2</sup>
Garaż	20.70 m <sup>2</sup>
Hall+Schody	8.20 m <sup>2</sup>
Łazienka	2.50 m <sup>2</sup>
Kuchnia	9.30 m <sup>2</sup>
Spizarnia	1.50 m <sup>2</sup>
Salon	30.00 m <sup>2</sup>
Pokój	9.50 m <sup>2</sup>
Łazienka	3.10 m <sup>2</sup>
Przedsiónek	1.50 m <sup>2</sup>


**Poddasze 93.90 m<sup>2</sup>**

Hall	8.00 m <sup>2</sup>
Sypialnia	11.30 m <sup>2</sup>
Sypialnia	13.80 m <sup>2</sup>
Sypialnia	13.20 m <sup>2</sup>
Sypialnia	9.10 m <sup>2</sup>
Garderoba	1.30 m <sup>2</sup>
Pralnia	6.40 m <sup>2</sup>
Łazienka	7.30 m <sup>2</sup>