

Podstawowe informacje



Dane techniczne projektu

Całkowita powierzchnia	247.05 m²
Powierzchnia użytkowa	150.30 m²
Powierzchnia zabudowy	168.50 m²
Powierzchnia dachu	256 m²
Kubatura	809 m³
Wymiary budynku	15.60 x 10.70 m
Kąt nachylenia	40°
Wysokość budynku	7.89 m
Wymiary działki	22.60 x 20.60 m



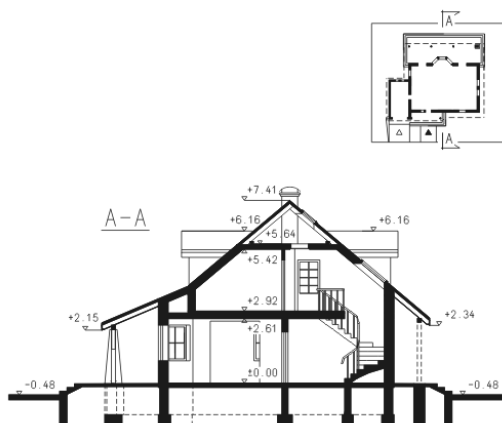
Opis projektu

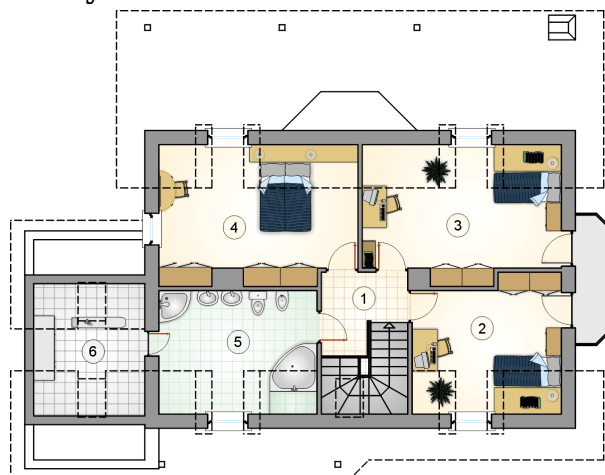
Dom z dwuspadowym dachem, parterowy z poddaszem użytkowym, z lukarnami i zadaszonym tarasem, z garażem

Elewacje

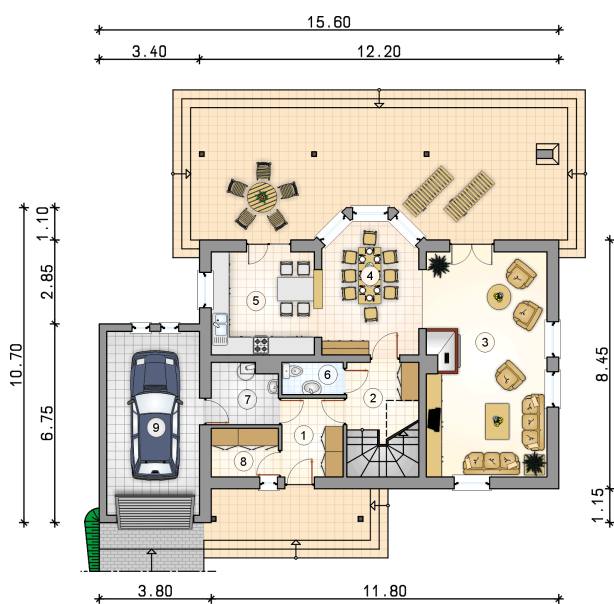


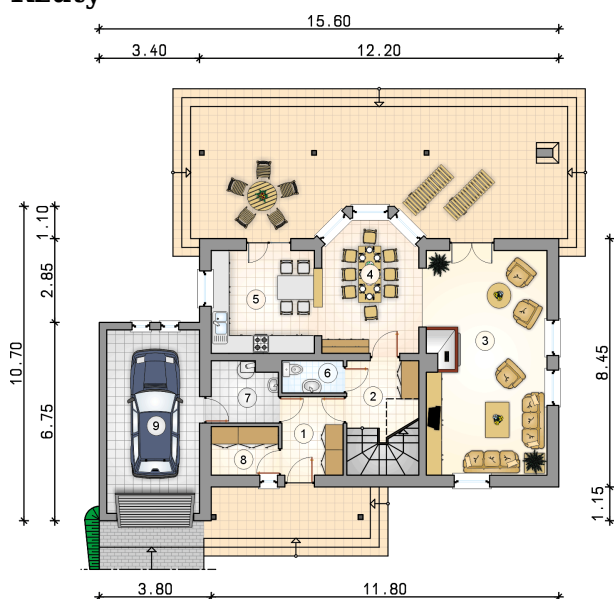
Przekrój



Rzuty

Parter 82.65 m²

wiatrołap	5.55 m ²
hall z komunikacją	8.20 m ²
pokój dzienny	31.35 m ²
jadalnia	14.55 m ²
kuchnia	12.40 m ²
w.c.	2.30 m ²
kotłownia	4.55 m ²
garderoba	3.75 m ²
garaż	19.70 m ²



Rzuty

Poddasze 67.65 m²

hall z komunikacją

 7.30 m²

pokój

 12.05 m²

pokój

 15.45 m²

pokój

 16.40 m²

łazienka

 11.75 m²

schowek

 4.70 m²
