

Podstawowe informacje



Dane techniczne projektu

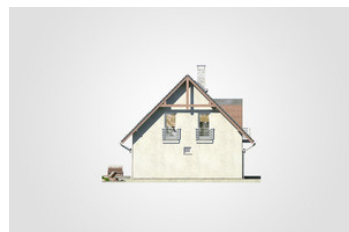
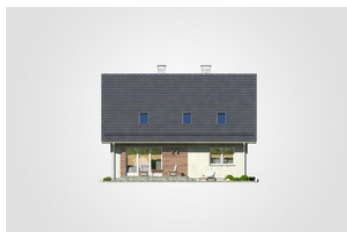
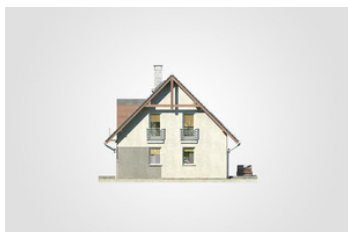
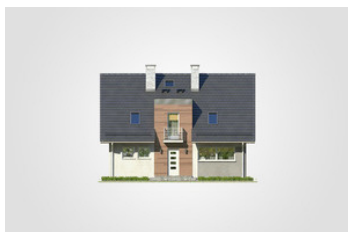
Całkowita powierzchnia	193.60 m²
Powierzchnia użytkowa	128.20 m²
Powierzchnia zabudowy	96.80 m²
Powierzchnia dachu	180 m²
Kubatura	615.30 m³
Wymiary budynku	11 x 8.80 m
Kąt nachylenia	45°
Wysokość budynku	8.78 m
Wymiary działki	19 x 16.88 m

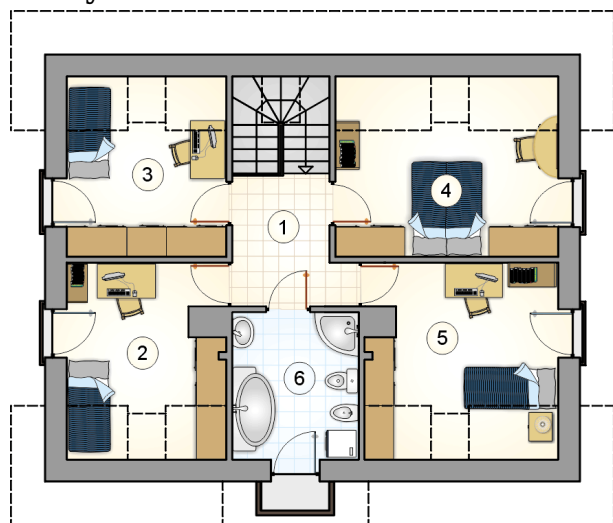


Opis projektu

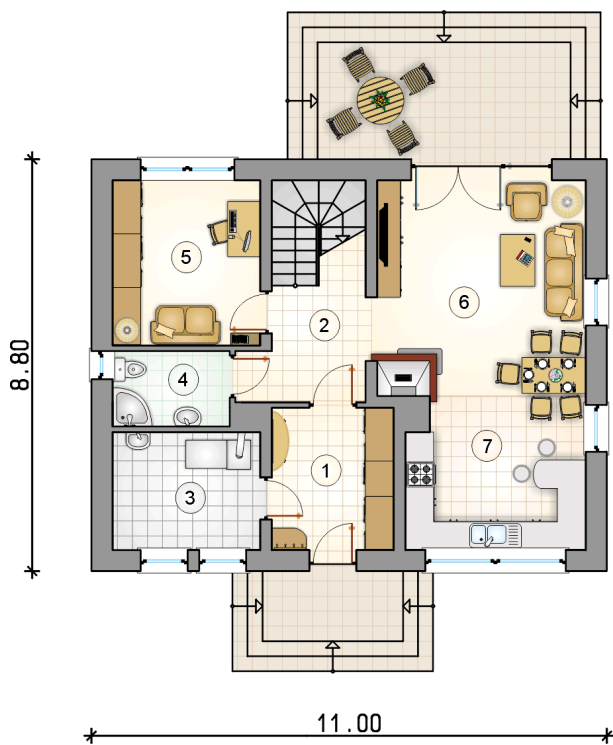
Dom parterowy z poddaszem użytkowym i 4 sypialniami, z kotłownią na paliwo stałe, bez garażu i podpiwniczenia

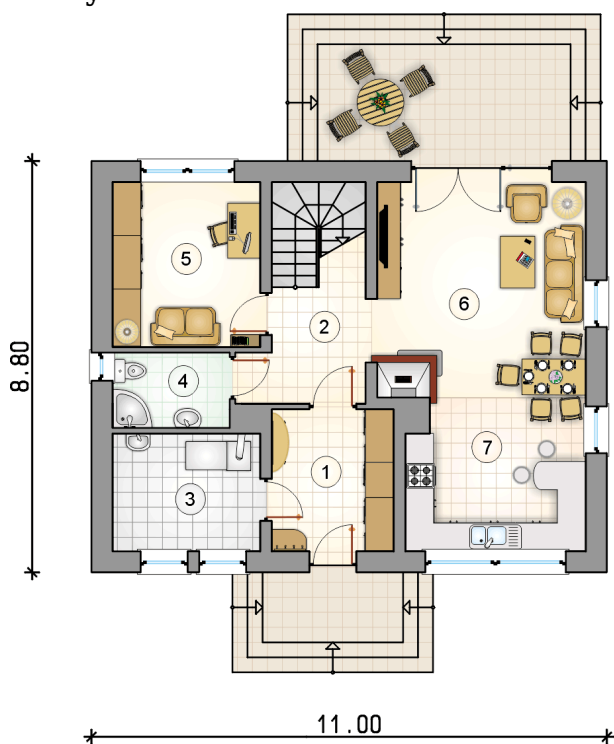
Elewacje



Rzuty

Parter 71.45 m²

przedsionek	7.90 m ²
hall z komunikacj	7.50 m ²
kotłownia	7.95 m ²
łazienka	4.05 m ²
pokój	11.10 m ²
pokój dzienny	20.70 m ²
kuchnia z jadalni	12.25 m ²



Rzuty

Poddasze 56.75 m²

hall z komunikacją

 6.00 m²

pokój

 9.70 m²

pokój

 8.90 m²

pokój

 12.40 m²

pokój

 11.85 m²

łazienka

 7.90 m²
