

Podstawowe informacje



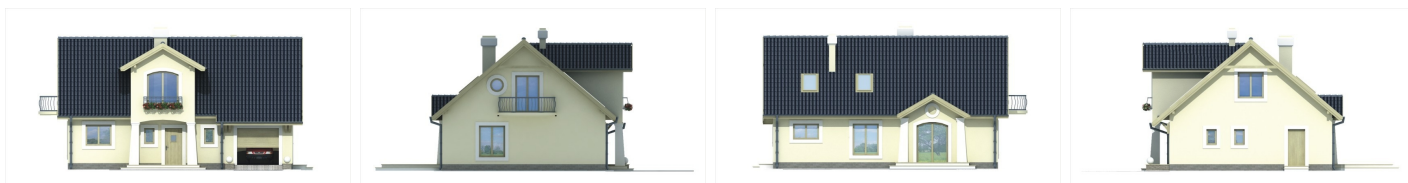
Dane techniczne projektu

Powierzchnia użytkowa	125.80 m ²
Powierzchnia zabudowy	125.90 m ²
Powierzchnia dachu	204 m ²
Kąt nachylenia	40°
Wysokość budynku	7.70 m
Wymiary działki	21 x 0 m

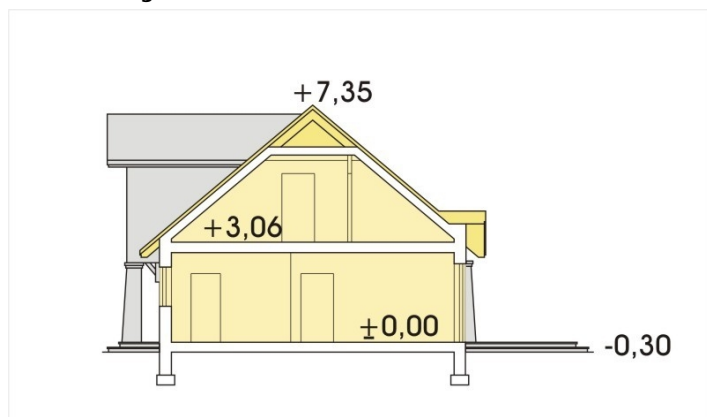
Opis projektu

Mały dom dla rodziny 3-5 -osobowej z bardzo funkcjonalnie zorganizowanym wnętrzem. Do obszernej kuchni można wejść zarówno przez małą spiżarnię jak i przez pokój dzienny. Obok pokoju dziennego znajduje się mniejszy pokój mogący służyć jako gabinet czy sypialnia. Pokój ten można również zlikwidować powiększając w ten sposób pokój dzienny. Na poddaszu są trzy sypialnie o bardzo dobrych nie wydłużonych proporcjach i wygodna łazienka.

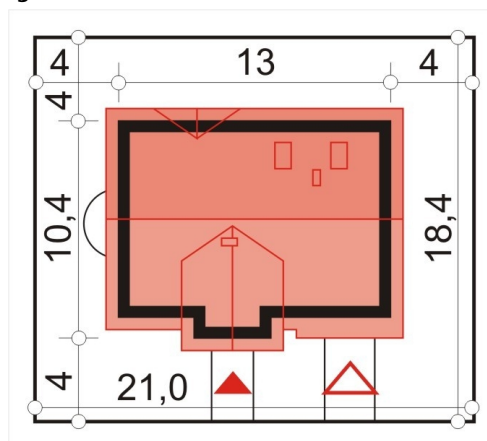
Elewacje



Przekrój



Sytuacje



Rzuty

