

## Podstawowe informacje



## Dane techniczne projektu

<b>Całkowita powierzchnia</b>	<b>213.55 m<sup>2</sup></b>
<b>Powierzchnia użytkowa</b>	<b>112.05 m<sup>2</sup></b>
<b>Powierzchnia zabudowy</b>	<b>251 m<sup>2</sup></b>
<b>Powierzchnia dachu</b>	<b>186 m<sup>2</sup></b>
<b>Kubatura</b>	<b>883.40 m<sup>3</sup></b>
<b>Wymiary budynku</b>	<b>11.45 x 19.25 m</b>
<b>Wysokość budynku</b>	<b>4.52 m</b>
<b>Wymiary działki</b>	<b>21.39 x 30.15 m</b>

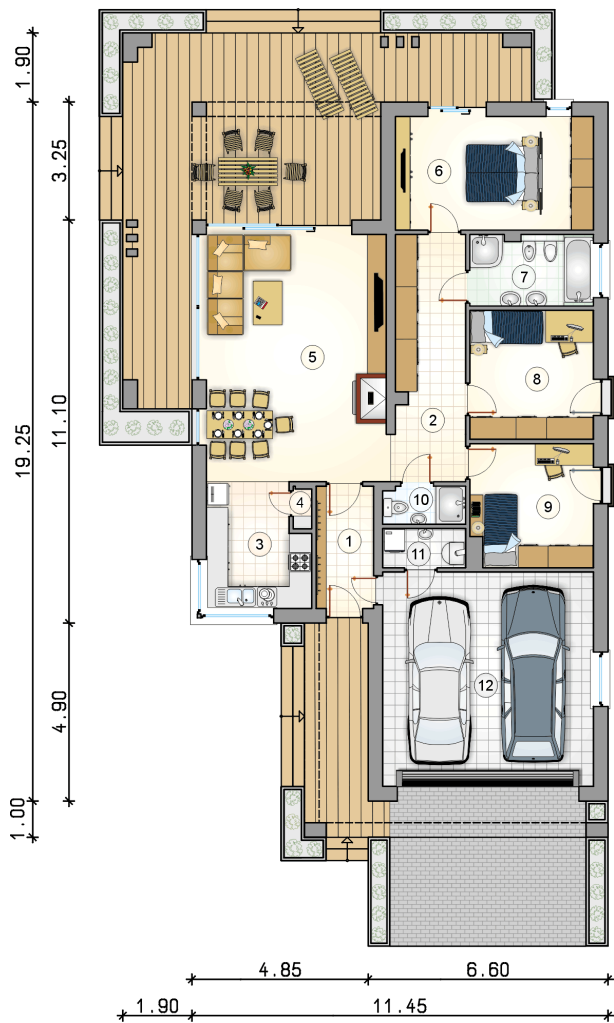
## Opis projektu

Nowoczesny, energooszczędny dom parterowy z płaskim dachem, przestronną pergolą oraz dwustanowiskowym garażem

**Rzuty**

**Parter 112.05 m<sup>2</sup>**

przedsionek	5.20 m <sup>2</sup>
łazienka	2.25 m <sup>2</sup>
kotłownia	2.35 m <sup>2</sup>
garaż	33.85 m <sup>2</sup>
hall	12.75 m <sup>2</sup>
kuchnia	9.10 m <sup>2</sup>
spizarka	0.50 m <sup>2</sup>
pokój dzienny z jadalni	33.70 m <sup>2</sup>
pokój z garderob	16.80 m <sup>2</sup>
łazienka	6.45 m <sup>2</sup>
pokój	11.85 m <sup>2</sup>
pokój	11.10 m <sup>2</sup>



DOBRY DOM  
 ul. Wrzesława Romańczuka 6, 35-302 Rzeszów  
 +48 17 852 52 30  
 08:00 - 16:00

waldemar.kowalski@grupadobrydom.pl  
 Podane ceny nie stanowią oferty handlowej w rozumieniu art. 66 par. 1 Kodeksu Cywilnego