

Podstawowe informacje



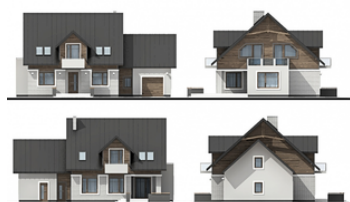
Dane techniczne projektu

Powierzchnia użytkowa	161.51 m ²
Powierzchnia zabudowy	164.13 m ²
Kubatura	757.48 m ³
Wymiary budynku	17.20 x 11.49 m
Kąt nachylenia	42°
Wysokość budynku	9.59 m
Wymiary działki	25.20 x 20.49 m

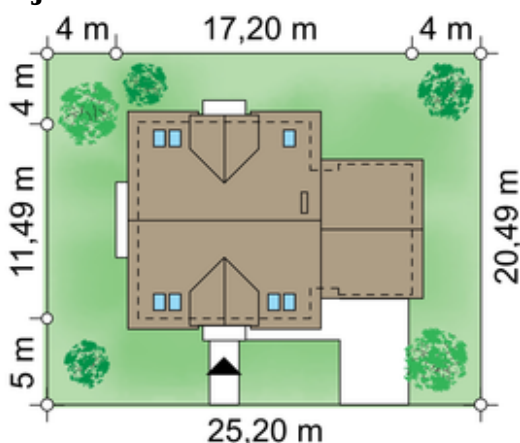
Opis projektu

Sympatyczny dom o zwartej bryle i prostym dachu. Wewnątrz znajdziemy klarowny podział pomieszczeń, odpowiadający wszystkim potrzebom życia codziennego. Atutem domu jest z pewnością gabinet na parterze i 4 sypialnie na poddaszu. Strych można zaaranżować np. na suszarnię lub pokój TV.

Elewacje



Sytuacje



Rzuty