

Podstawowe informacje



Dane techniczne projektu

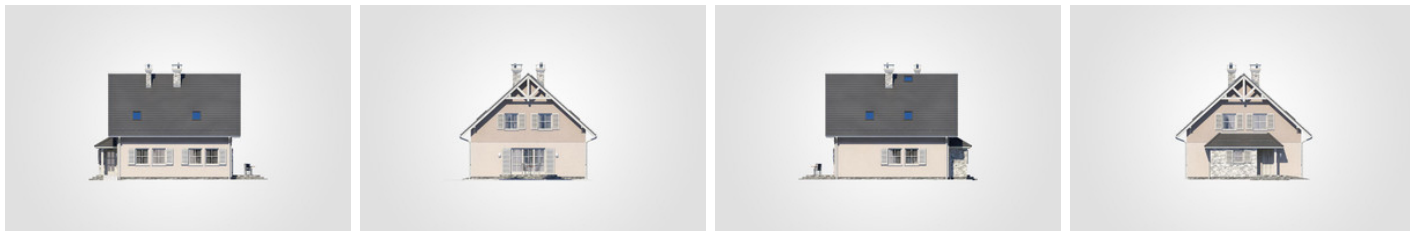
| | |
|-------------------------------|-----------------------------|
| Całkowita powierzchnia | 209.75 m² |
| Powierzchnia użytkowa | 141.60 m² |
| Powierzchnia zabudowy | 108.95 m² |
| Powierzchnia dachu | 196 m² |
| Kubatura | 714.90 m³ |
| Wymiary budynku | 11.80 x 10 m |
| Kąt nachylenia | 42° |
| Wysokość budynku | 9.40 m |
| Wymiary działki | 19.62 x 18.04 m |



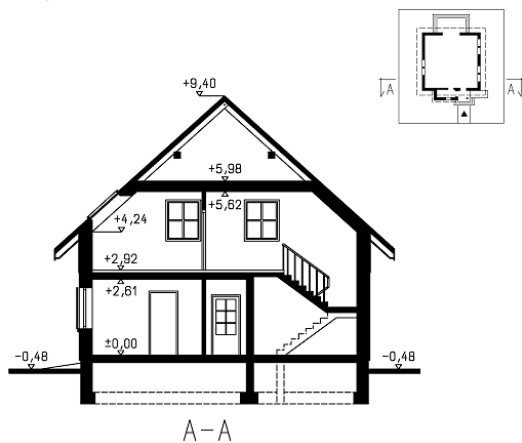
Opis projektu

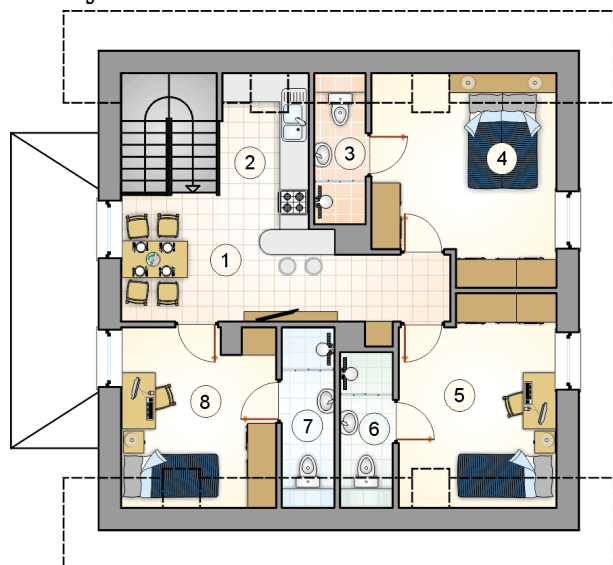
Dom parterowy z poddaszem użytkowym, 4 sypialniami i niezadaszonym tarasem, z kotłownią na paliwo stałe

Elewacje

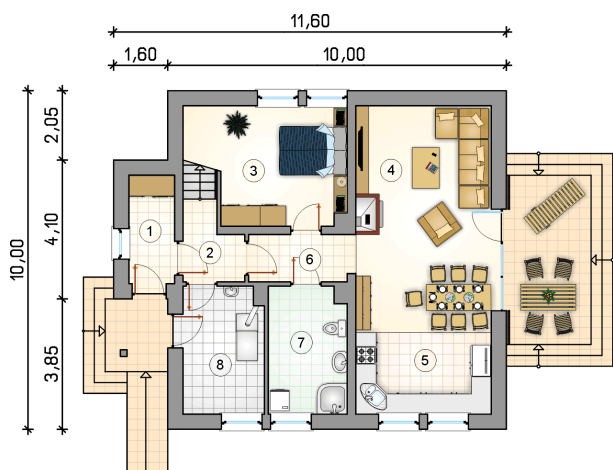


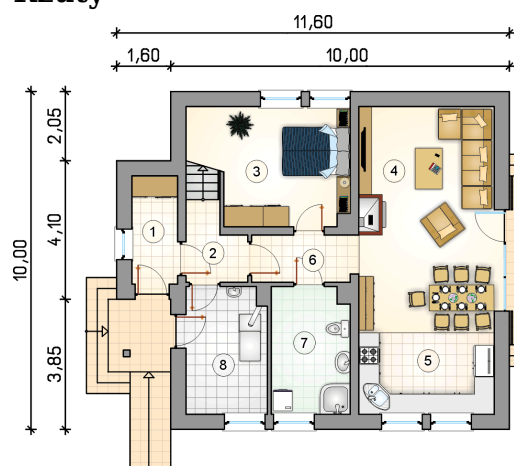
Przekrój



Rzuty

Parter 77.50 m²

| | |
|-------------------|----------------------|
| przedsionek | 4.30 m ² |
| hall z komunikacj | 3.60 m ² |
| pokój | 11.35 m ² |
| pokój dzienny | 20.00 m ² |
| kuchnia | 16.40 m ² |
| korytarz | 4.35 m ² |
| łazienka | 8.60 m ² |
| kotłownia | 8.90 m ² |



Rzuty

Poddasze 64.10 m²

| | |
|-------------------|----------------------|
| hall z komunikacj | 12.70 m ² |
| aneks kuchenny | 6.10 m ² |
| łazienka | 2.80 m ² |
| pokój | 13.75 m ² |
| pokój | 12.10 m ² |
| łazienka | 2.95 m ² |
| łazienka | 3.55 m ² |
| pokój | 10.15 m ² |

