

Podstawowe informacje



Dane techniczne projektu

Całkowita powierzchnia	269.60 m ²
Powierzchnia użytkowa	127.20 m ²
Powierzchnia zabudowy	134.75 m ²
Powierzchnia dachu	218 m ²
Kubatura	668.80 m ³
Wymiary budynku	12.45 x 12.45 m
Kąt nachylenia	30°
Wysokość budynku	6.60 m
Wymiary działki	19.45 x 20.45 m



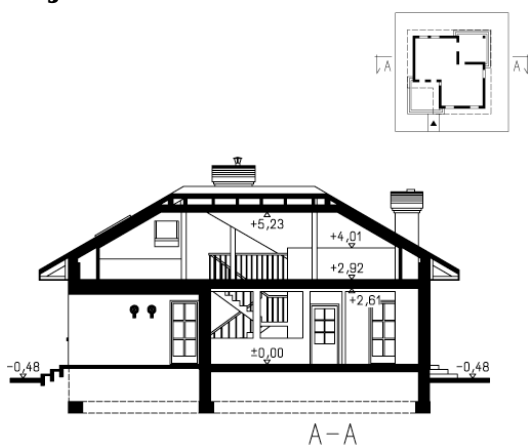
Opis projektu

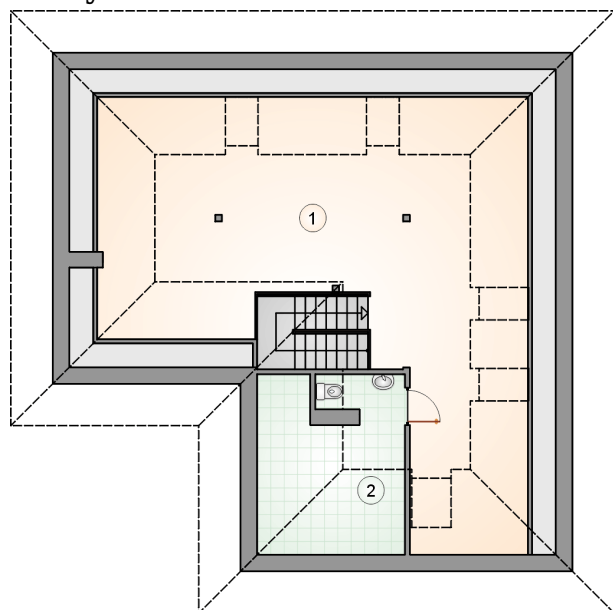
Parterowy dom ze strychem, z narożnym tarasem w podcieniu

Elewacje

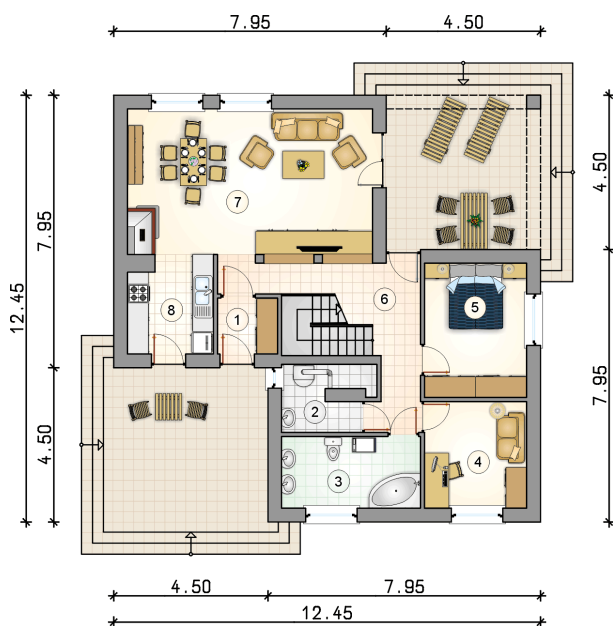


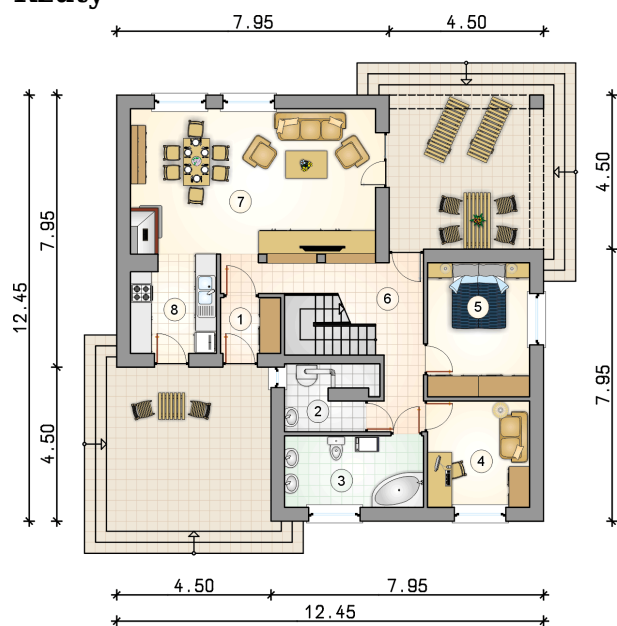
Przekrój



Rzuty

Parter 87.60 m²

przedsiónek	2.85 m ²
kotłownia	4.65 m ²
łazienka	8.45 m ²
pokój	9.25 m ²
pokój	11.70 m ²
hall z komunikacj	13.30 m ²
pokój dzienny z jadalni	30.75 m ²
kuchnia	6.65 m ²



Rzuty

Poddasze 4 m²

strych

 35.60 m²

wc

 4.00 m²
