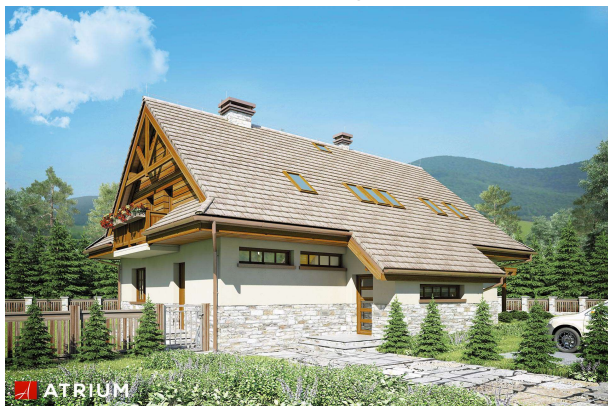


Podstawowe informacje



Dane techniczne projektu

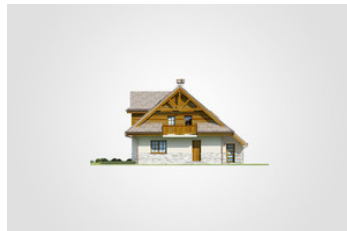
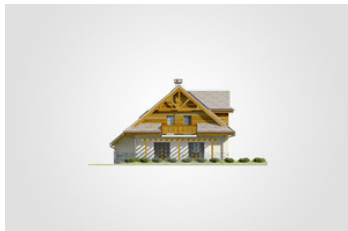
Całkowita powierzchnia	316 m²
Powierzchnia użytkowa	211.85 m²
Powierzchnia zabudowy	180.15 m²
Powierzchnia dachu	285 m²
Kubatura	1 005.50 m³
Wymiary budynku	14.60 x 12.65 m
Kąt nachylenia	40°
Wysokość budynku	8.79 m
Wymiary działki	22.68 x 20.69 m

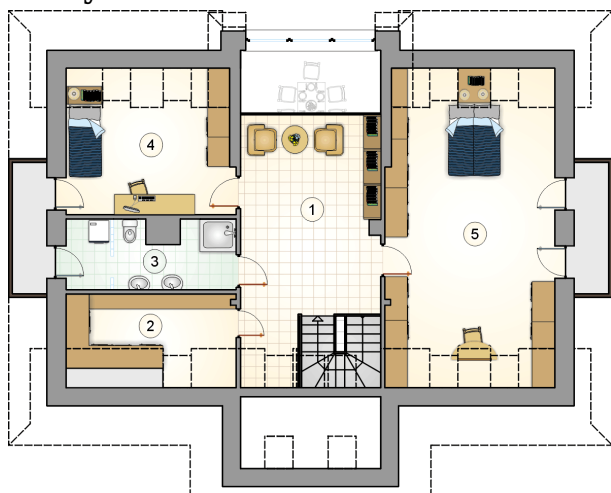


Opis projektu

Dom regionalny w stylu beskidzkim, parterowy z poddaszem użytkowym, z kotłownią na paliwo stałe

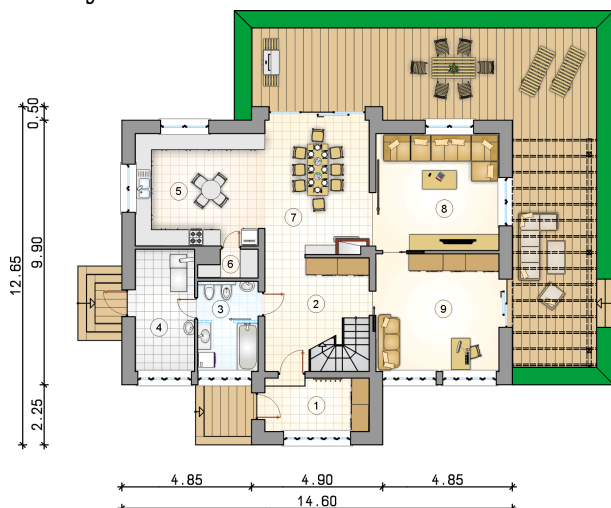
Elewacje



Rzuty

Parter 121.80 m²

przedsionek	7.60 m ²
hall z komunikacj	15.55 m ²
łazienka	7.45 m ²
kotłownia	9.95 m ²
kuchnia	20.10 m ²
spizarka	1.85 m ²
jadalnia	19.45 m ²
pokój dzienny	19.90 m ²
pokój	19.95 m ²



Rzuty

Poddasze 90.05 m²

hall z komunikacj

 25.60 m²

garderoba

 8.10 m²

łazienka

 8.40 m²

pokój

 14.65 m²

pokój

 33.30 m²
