

## Podstawowe informacje



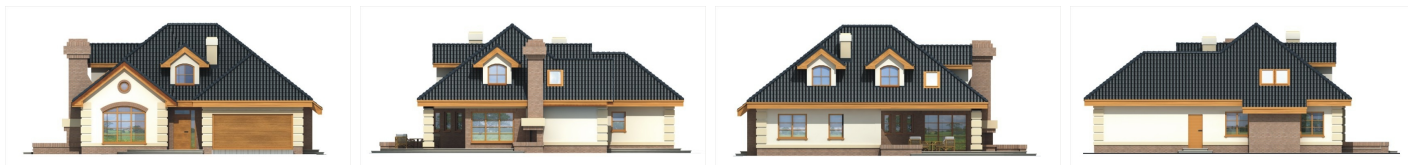
## Dane techniczne projektu

|                              |                             |
|------------------------------|-----------------------------|
| <b>Powierzchnia użytkowa</b> | <b>151 m<sup>2</sup></b>    |
| <b>Powierzchnia zabudowy</b> | <b>196.60 m<sup>2</sup></b> |
| <b>Powierzchnia dachu</b>    | <b>313.20 m<sup>2</sup></b> |
| <b>Kąt nachylenia</b>        | <b>38°</b>                  |
| <b>Wysokość budynku</b>      | <b>8 m</b>                  |
| <b>Wymiary działki</b>       | <b>22.20 x 0 m</b>          |

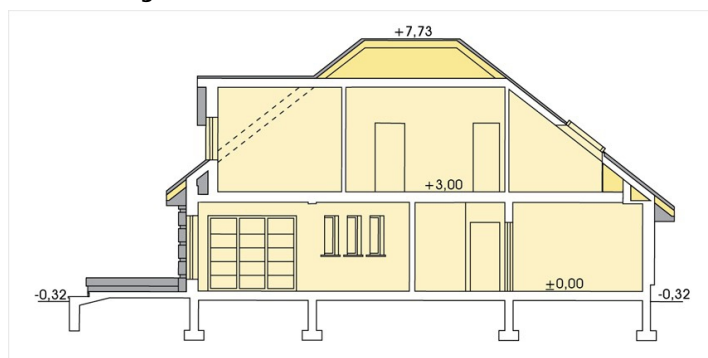
## Opis projektu

Lawenda II to dom z klasą. Tak samo jak jego starsza siostra - Lawenda - jest domem eleganckim, o ciepłym, funkcjonalnym i rozświetlonym wnętrzu. Piękny zadaszony taras i duże okna pozwalają na przenikanie się domu z ogrodem. Rozwiązanie doświetlenia pokoju dziennego od strony wjazdu pozwala ją sytuować również na działce z wjazdem od południa. Lawenda II różni się od Lawendy wielkością, ponieważ posiada na parterze dwie sypialnie zamiast trzech. Poddasze to trzy sypialnie z łazienką i stryżkiem dostępnym z garażu lub z pokoju po prawej stronie schodów. Możliwa wersja z balkonem (dodatkowe r...

## Elewacje



## Przekrój



## Sytuacje

