

Podstawowe informacje



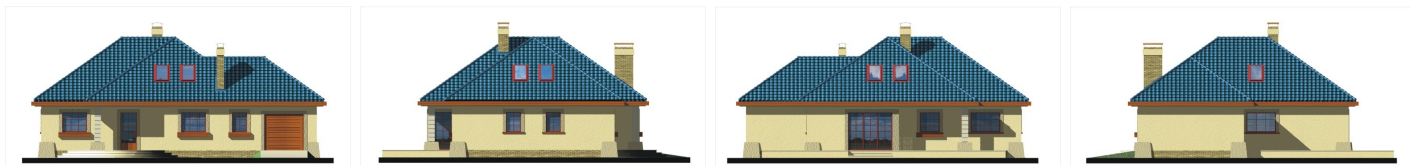
Dane techniczne projektu

Powierzchnia użytkowa	169.30 m ²
Powierzchnia zabudowy	196.70 m ²
Powierzchnia dachu	292 m ²
Kubatura	856 m ³
Wymiary budynku	19.10 x 12.90 m
Kąt nachylenia	38°
Wysokość budynku	7.70 m
Wymiary działki	26.10 x 20.90 m

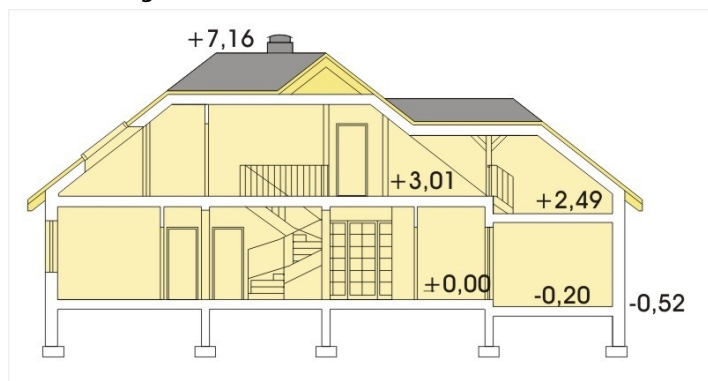
Opis projektu

Budynek niepodpiwniczony, przeznaczony dla rodziny 4-7-osobowej (część parteru, gdzie znajdują się dwie sypialnie o powierzchniach 19,1 i 16,5 m², można przeznaczyć na trzy sypialnie o powierzchniach 12,9, 9,6 i 11,5 m²). Piętro to duży hall, dwa pokoje i łazienka. Dodatkowa przestrzeń nad garażem jest strychem dostępnym z garażu poprzez rozkładane schodki.

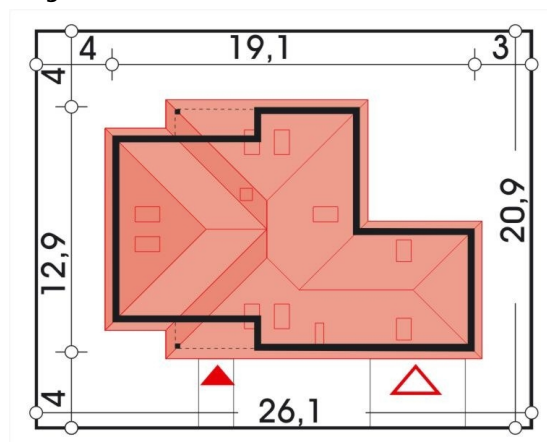
Elewacje



Przekrój



Sytuacje



Rzuty