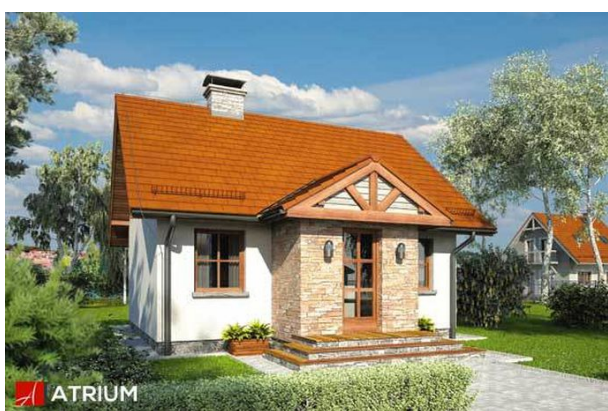


Podstawowe informacje



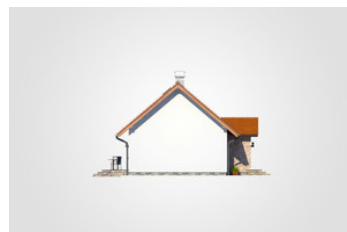
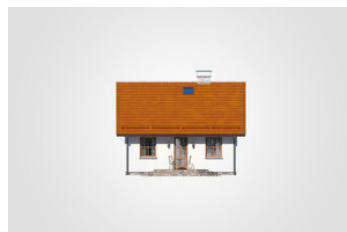
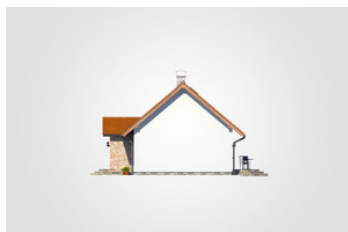
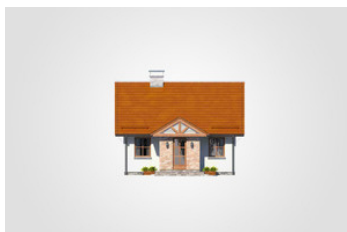
Dane techniczne projektu

Całkowita powierzchnia	65.95 m²
Powierzchnia użytkowa	47.25 m²
Powierzchnia zabudowy	65.95 m²
Powierzchnia dachu	114 m²
Kubatura	329.30 m³
Wymiary budynku	8.30 x 9.05 m
Kąt nachylenia	40°
Wysokość budynku	6.94 m
Wymiary działki	14.30 x 17.05 m

Opis projektu

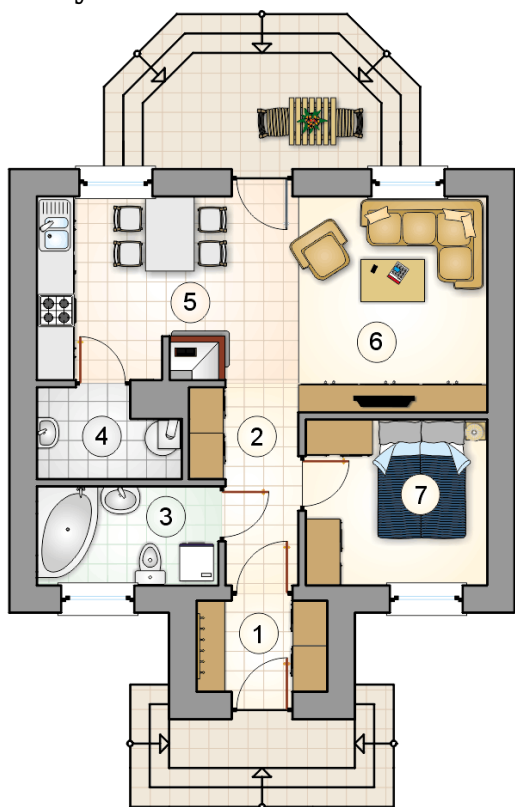
Mały, tani w budowie dom parterowy z klasycznym dwuspadowym dachem, oryginalnym frontonem wejściowym oraz tarasem na zapleczu budynku

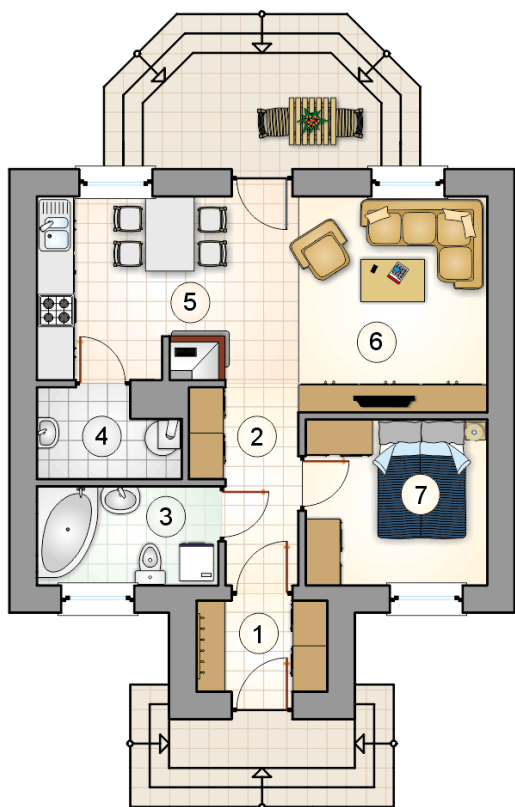
Elewacje



Rzuty
Parter 47.25 m²

przedsionek	3.10 m ²
hall	4.55 m ²
łazienka	4.70 m ²
kotłownia	3.05 m ²
kuchnia z jadalni	6.40 m ²
pokój dzienny	17.45 m ²
pokój	8.00 m ²


 * 1.75 *
 * 7.30 *

 * 2.62⁵ * * 3.05 * * 2.62⁵ *
 * 8.30 *

 * 1.75 *
 * 7.30 *

 * 2.62⁵ * * 3.05 * * 2.62⁵ *
 * 8.30 *

 DOBRY DOM
 ul. Wrzesława Romańczuka 6, 35-302 Rzeszów
 +48 17 852 52 30
 08:00 - 16:00

waldemar.kowalski@grupadobrydom.pl

Podane ceny nie stanowią oferty handlowej w rozumieniu art. 66 par. 1 Kodeksu Cywilnego