

## Podstawowe informacje



## Dane techniczne projektu

<b>Całkowita powierzchnia</b>	<b>168.70 m<sup>2</sup></b>
<b>Powierzchnia użytkowa</b>	<b>100.30 m<sup>2</sup></b>
<b>Powierzchnia zabudowy</b>	<b>168.70 m<sup>2</sup></b>
<b>Powierzchnia dachu</b>	<b>251.50 m<sup>2</sup></b>
<b>Kubatura</b>	<b>795.95 m<sup>3</sup></b>
<b>Wymiary budynku</b>	<b>12.55 x 16.55 m</b>
<b>Kąt nachylenia</b>	<b>30°</b>
<b>Wysokość budynku</b>	<b>6.13 m</b>
<b>Wymiary działki</b>	<b>20.63 x 24.63 m</b>

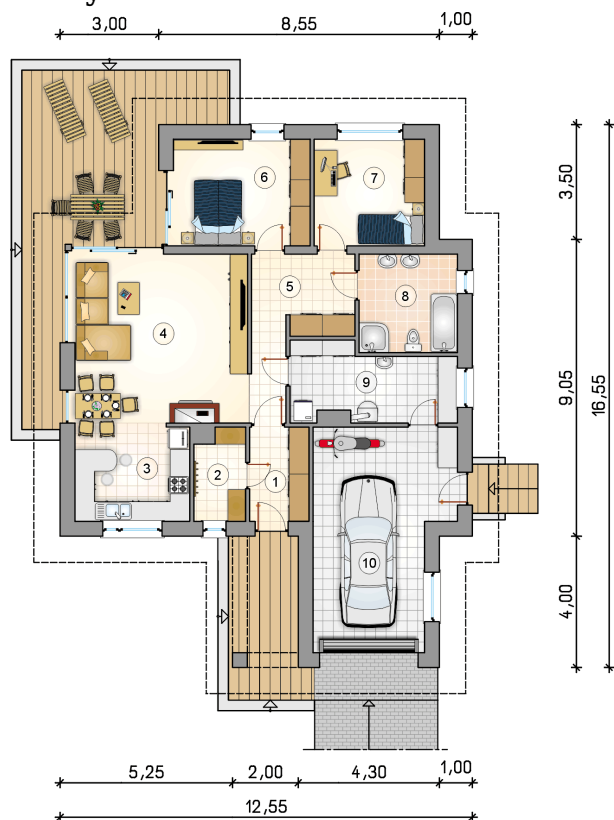


## Opis projektu

Parterowy dom bez piwnicy, przykryty dwuspadowym dachem, z narożnym, niezadaszonym tarasem i garażem

## Elewacje



**Rzuty**

**Parter 100.30 m<sup>2</sup>**

przedsionek	5.05 m <sup>2</sup>
garaż	25.95 m <sup>2</sup>
spizarka	4.10 m <sup>2</sup>
kuchnia	10.30 m <sup>2</sup>
pokój dzienny z jadalni	26.90 m <sup>2</sup>
hall	10.40 m <sup>2</sup>
pokój	13.30 m <sup>2</sup>
pokój	10.75 m <sup>2</sup>
łazienka	8.80 m <sup>2</sup>
kotłownia	10.70 m <sup>2</sup>

